

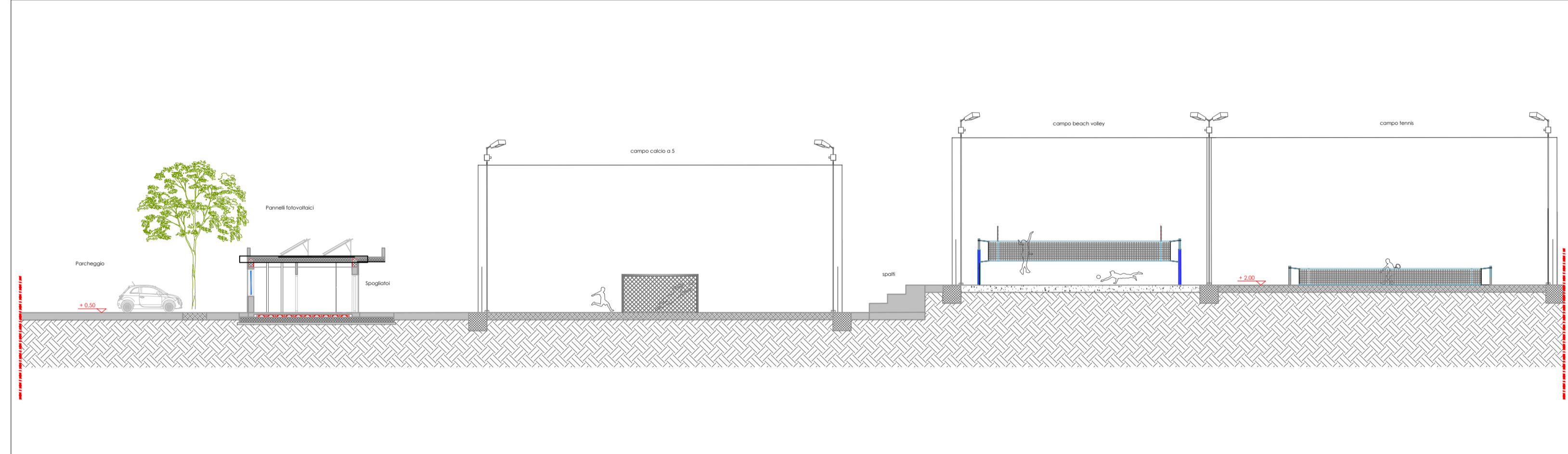


ORTOFOTO

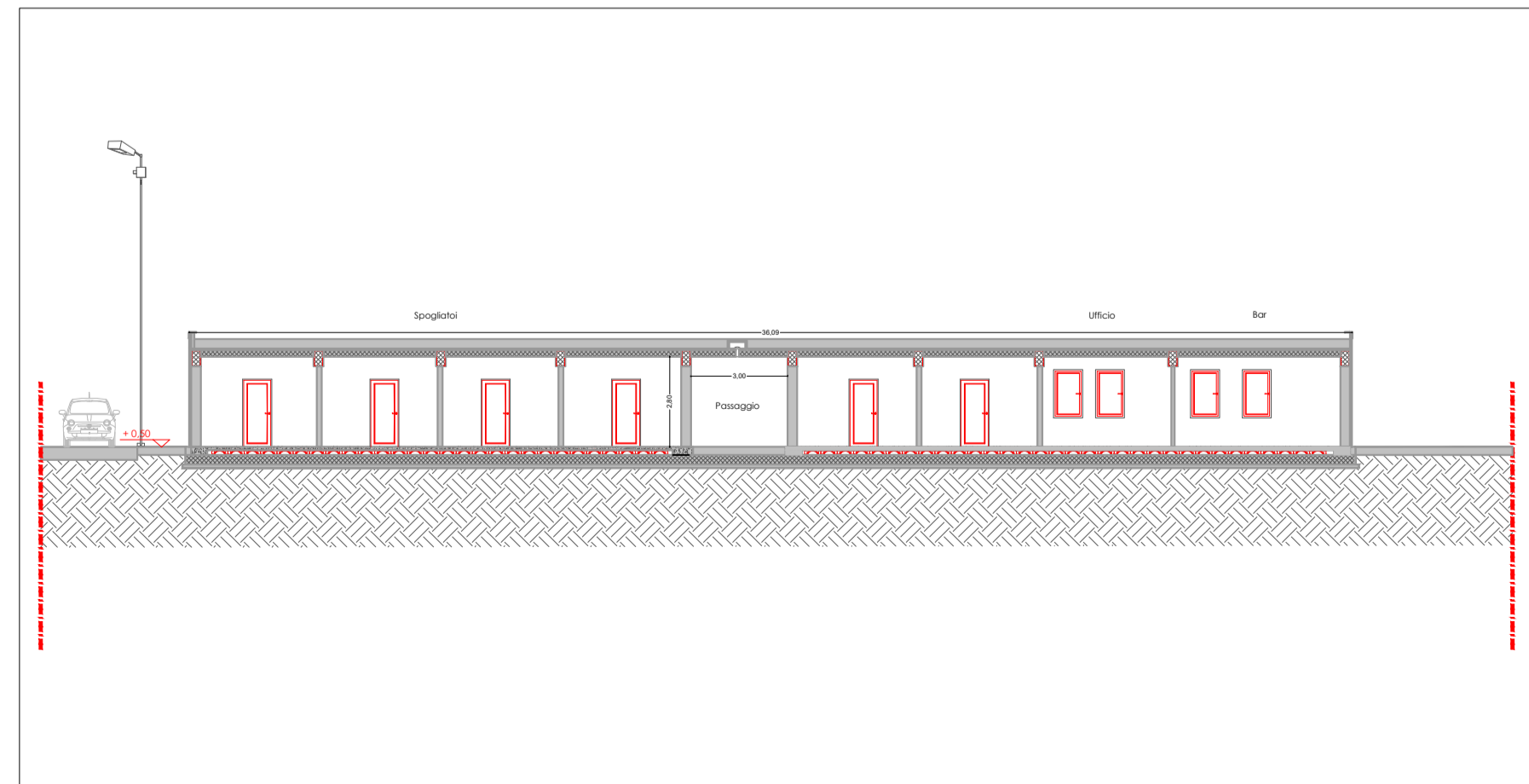


- LEGENDA:**
- 1: Parcheggio
  - 2: Blocco spogliatoi/bar/uffici
  - 3: Campo da calcio
  - 4: Spalti
  - 5: Campo da beach volley
  - 6: Campo da tennis

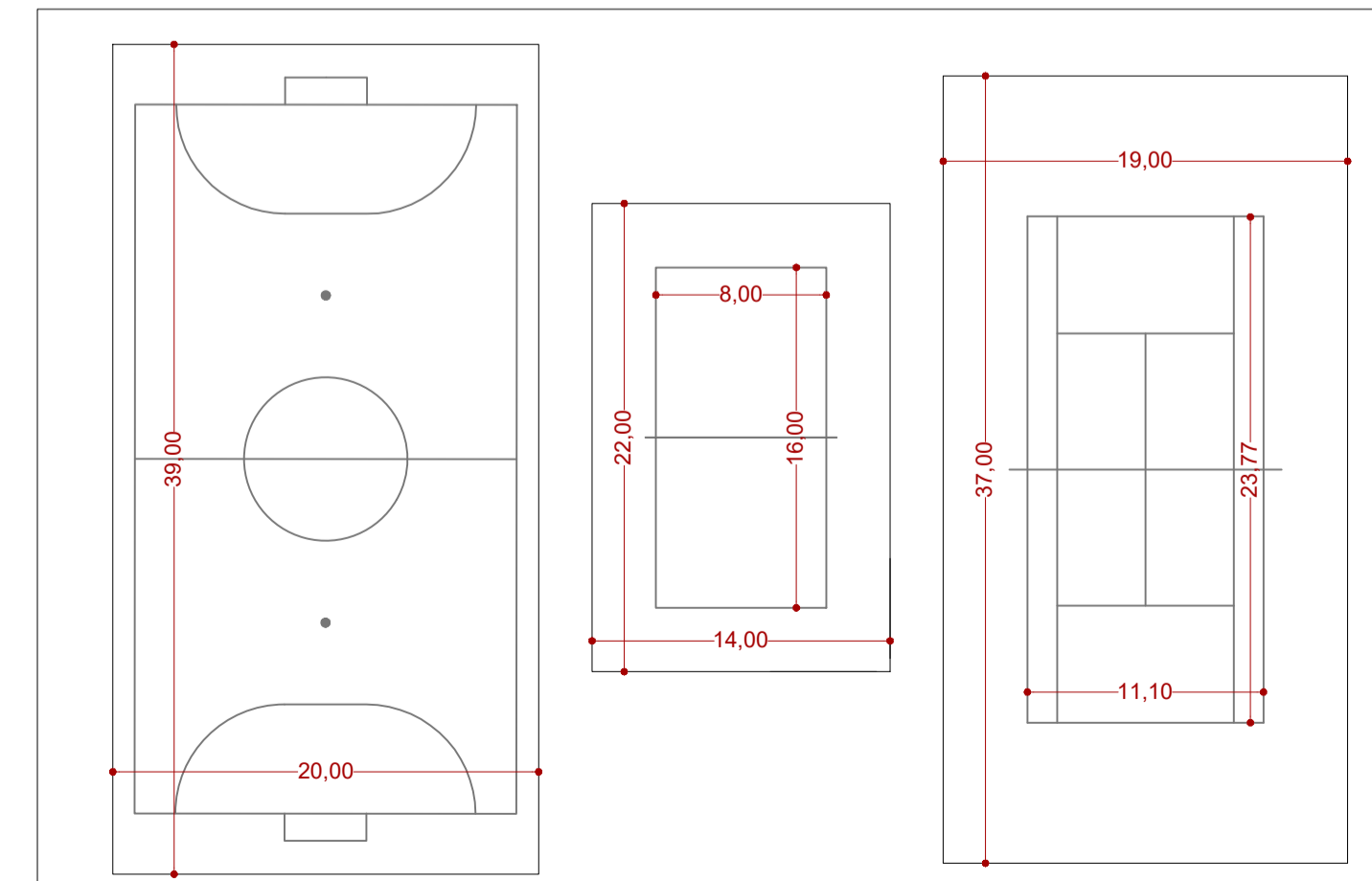
PLANIMETRIA GENERALE DI PROGETTO | SCALA 1:500



SEZIONE A-A' | SCALA 1:200




SEZIONE B-B' | SCALA 1:200



DIMENSIONE CAMPI DA GIOCO



Ambi interni puramente indicativi

Regione Campania  Provincia di Avellino <b>Comune di Serino</b>	
<b>SETTORE LAVORI PUBBLICI E MANUTENZIONE</b>	
<b>PROGETTO ESECUTIVO</b> <i>ai sensi dell'art. 23 del D.Lgs. n. 50 del 14 aprile 2016</i>	
<b>PROGETTO</b> <b>REALIZZAZIONE DI UNA STRUTTURA SPORTIVA POLIFUNZIONALE SPORT E PERIFERIE 2020 PER L'INDIVIDUAZIONE DEGLI INTERVENTI DA FINANZIARE NELL'AMBITO DEL "FONDO SPORT E PERIFERIE".</b>	
TAVOLA	ELABORATO
<b>T.03</b>	ELABORATI GRAFICI: PROGETTO
UFFICIO PROGETTAZIONE <b>Ufficio Tecnico Comunale</b>	
RESPONSABILE UNICO DEL PROCEDIMENTO	
RESPONSABILE DEL SETTORE	
DATA	SCALA
Settembre 2020	1:200 1:500
Il presente elaborato è di proprietà esclusiva del Comune di Serino e la sua riproduzione è vietata senza il consenso dell'Ente	

**CALCIO A 5 - Comunicato Ufficiale N. 369 FIGC - LND**  
**ART.7- Dimensioni area/rettangolo di gioco**  
 Per le gare internazionali le dimensioni dell'area di gioco devono essere le seguenti misure massime e minime: lunghezza m.42 - 38 e larghezza m. 22 - 18. L'altezza libera calcolata ad 1 mt dalle linee laterali e dalle linee di porta, verso l'esterno, non può essere inferiore a 4,00 mt; l'altezza libera sulla parallela alla linea laterale che attraversa il punto del centro campo non può essere inferiore a 6,00 mt.

**BEACH VOLLEY - Regolamento FIVB**  
**ART.1.1 - Dimensioni**  
 Il terreno di gioco è un rettangolo di 16 x 8 m, circondato da una zona libera larga almeno 3 metri in ogni parte. Lo spazio di gioco libero sopra la superficie di gioco deve essere di almeno 7 metri.  
 1.1.2. - Per le competizioni ufficiali FIVB, la zona libera deve misurare da un minimo di 5 metri ad un massimo di 6 metri dalle linee laterali/di fondo. Lo spazio di gioco libero deve misurare almeno 12,5 metri al di sopra della superficie di gioco.  
 1.2.0.2 - Per le competizioni ufficiali FIVB, la sabbia deve avere una stratificazione e profondità di almeno 40 cm e composta di granelli finemente compatti.

**TENNIS - Regolamento ufficiale**  
 Il campo è un rettangolo di m 23,77 di lunghezza e di m 8,23 di larghezza, per gli incontri di singolare. Per gli incontri di doppio, è largo m 10,97. È diviso a metà da una rete, sospesa ad una corda o cavo metallico passato al di sopra o attaccato a due pali all'altezza di m 1,07. L'altezza della rete è di m 0,914. Due linee sono tracciate fra le linee laterali del singolare, a m 6,40 dalla rete da ognuna delle due parti, parallelamente ad essa. Queste linee sono dette linee di battuta. Da ciascuna parte della rete, l'area fra la linea di battuta e la rete è divisa in due parti uguali dalla linea centrale di battuta, formando i due campi di battuta. La linea centrale di battuta è tracciata parallelamente alle linee laterali del singolare e a metà strada fra di esse. Ogni linea di fondo è divisa a metà dal segno centrale, lungo cm 10, tracciato all'interno del campo parallelamente alle linee laterali del singolare. Le misure del campo sono prese dal bordo esterno delle linee e tutte le linee del campo devono essere del medesimo colore, che contrasti chiaramente con quello della superficie.