



COMUNE DI SERINO  
(PROVINCIA DI AVELLINO)

**LAVORI DI MESSA IN SICUREZZA STRADA  
TURISITICA DEL MONTE TERMINIO - EX SS. 574**

PROGETTO DI FATTIBILITA' TECNICA ED ECONOMICA PER APPALTO INTEGRATO

Codice: RIL_PON_01	Descrizione: Rilievo dello stato di fatto	Scala: 1:200
		Data:
		Agg:

**IL PROGETTISTA**  
**U.T.C. Comune di Serino:**  
 Ing. Antonio Ragano

---

**Il Responsabile del Procedimento:**  
 Geom. Alfonso Moscarillo

---

**VISTI ED APPROVAZIONI**



**LAVORI DI MESSA IN SICUREZZA STRADA  
TURISTICA DEL MONTE TERMINIO - EX SS. 574**

PROGETTO DI FATTIBILITA' TECNICA ED ECONOMICA PER APPALTO INTEGRATO

Codice: PRD_PON_01	Descrizione: Prospetto e documentazione fotografica	Scala: 1:100
		Data:
		Agg:

**IL PROGETTISTA**

U.T.C. Comune di Serino:  
Ing. Antonio Ragano

**Il Responsabile del Procedimento:**  
Geom. Alfonso Moscarillo

**VISTI ED APPROVAZIONI**

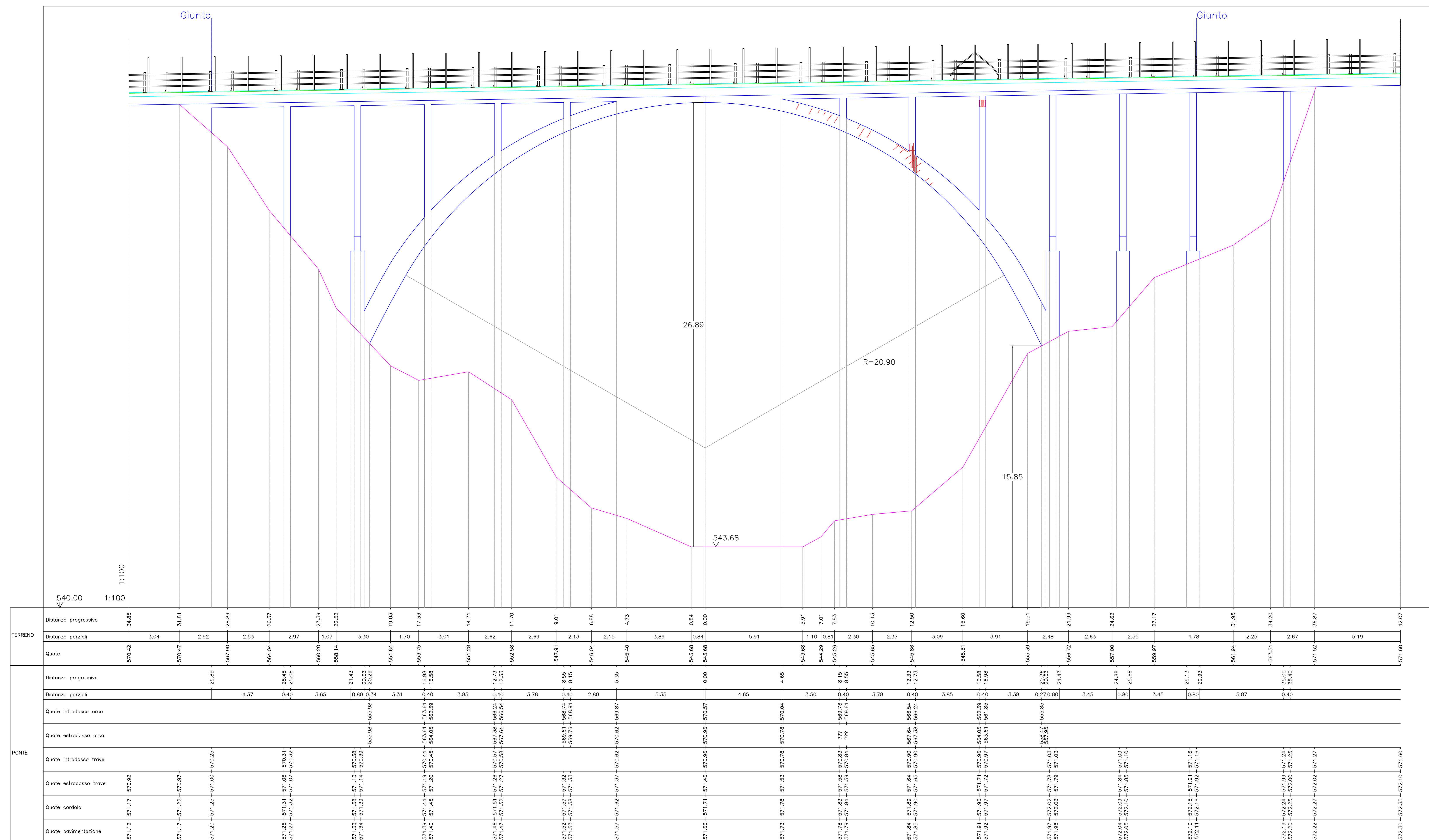


Foto 1



Foto 2

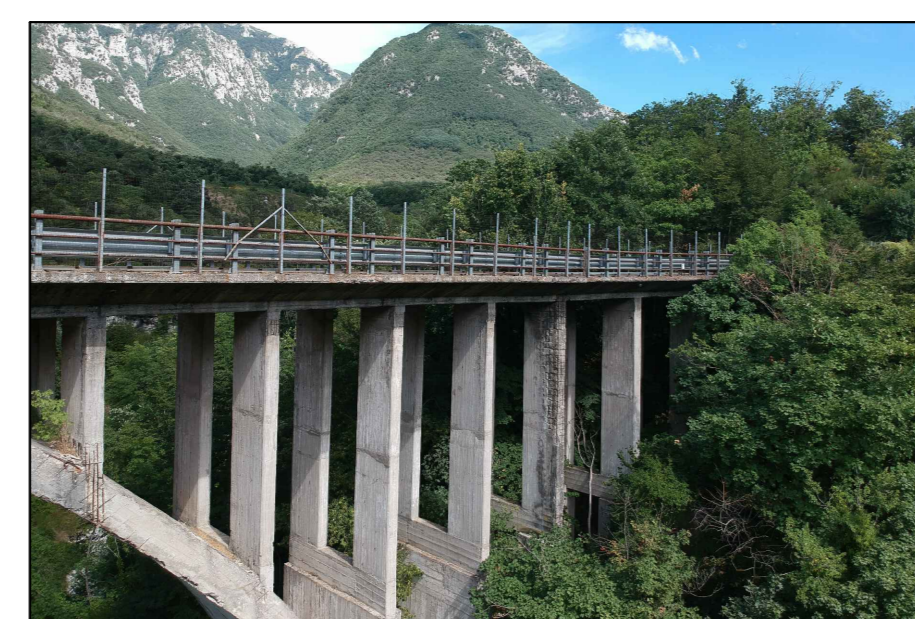


Foto 3



Foto 4



Foto 5



Foto 6



Foto 7

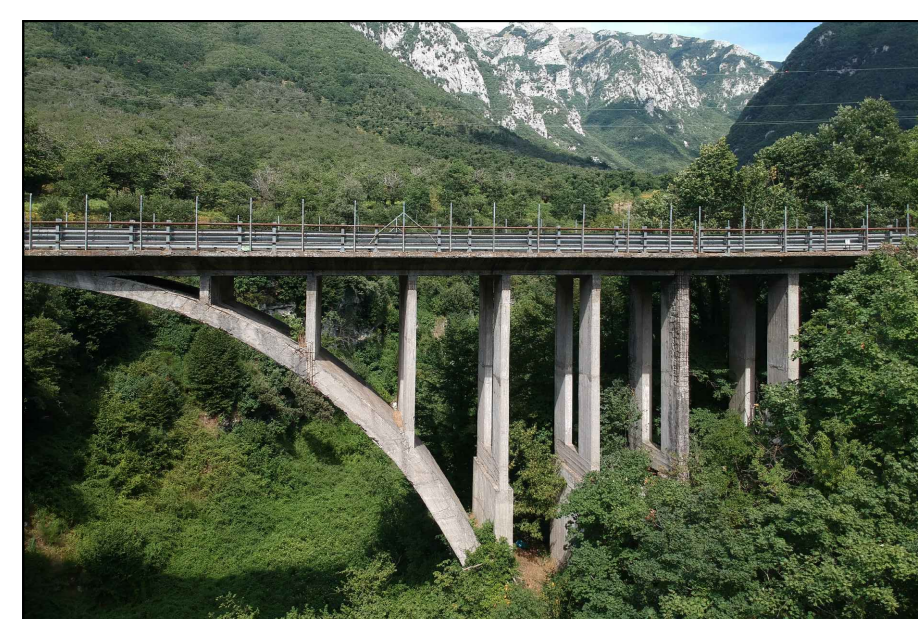


Foto 8



Foto 9



Foto 10



Foto 11



Foto 12

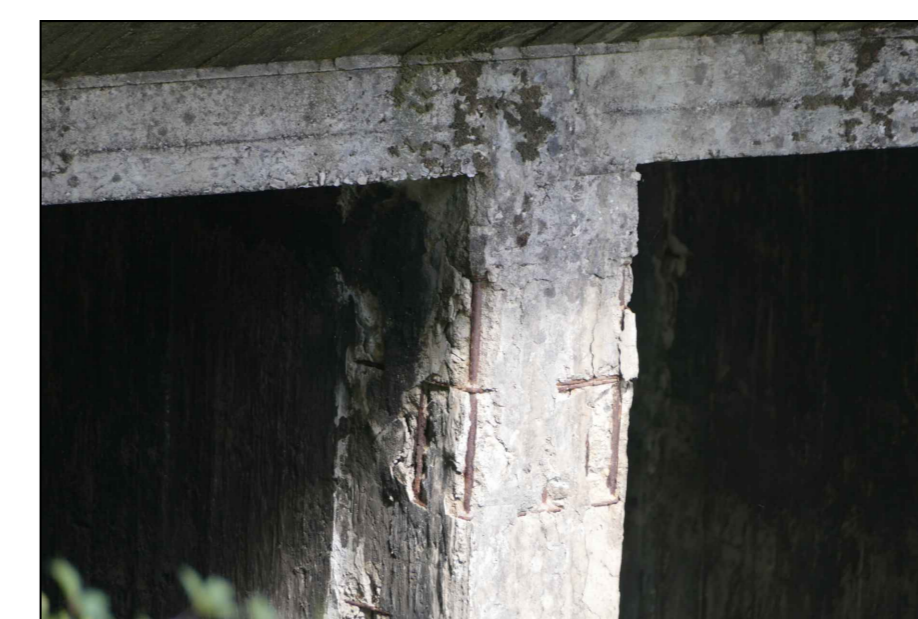


Foto 13

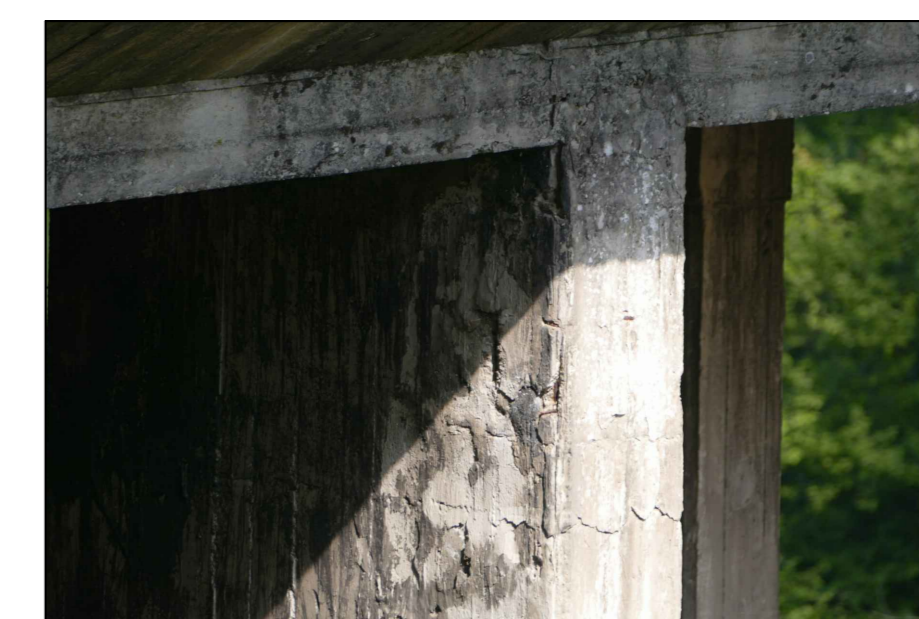


Foto 14

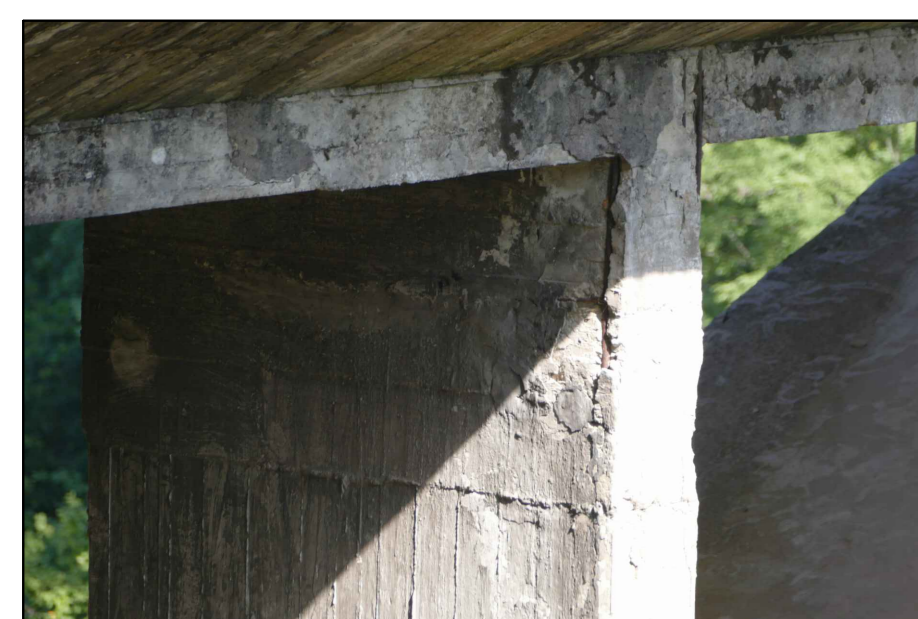


Foto 15



Foto 16



Foto 17



Foto 18

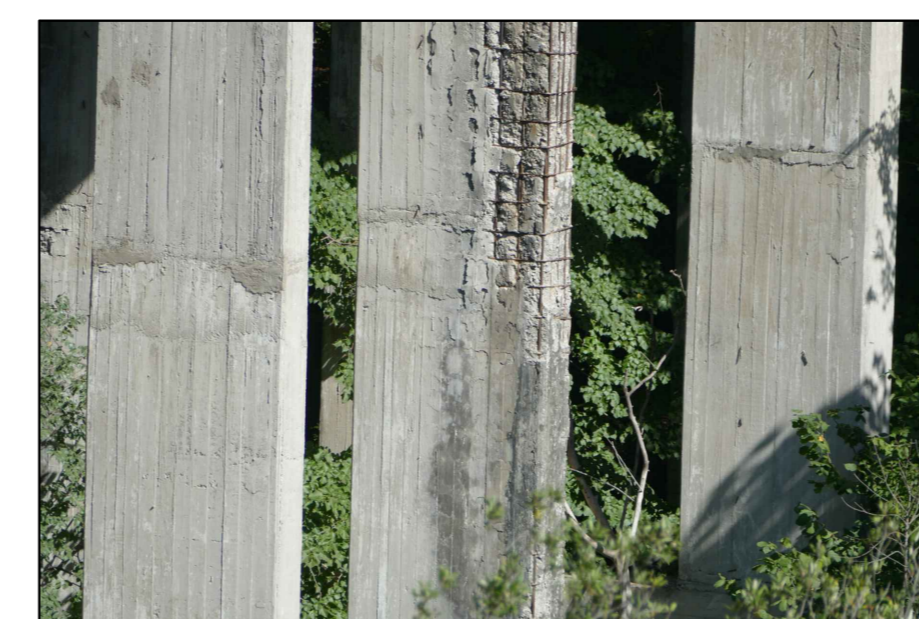


Foto 19



Foto 20



**LAVORI DI MESSA IN SICUREZZA STRADA  
TURISTICA DEL MONTE TERMINIO - EX SS. 574**

PROGETTO DI FATTIBILITA' TECNICA ED ECONOMICA PER APPALTO INTEGRATO

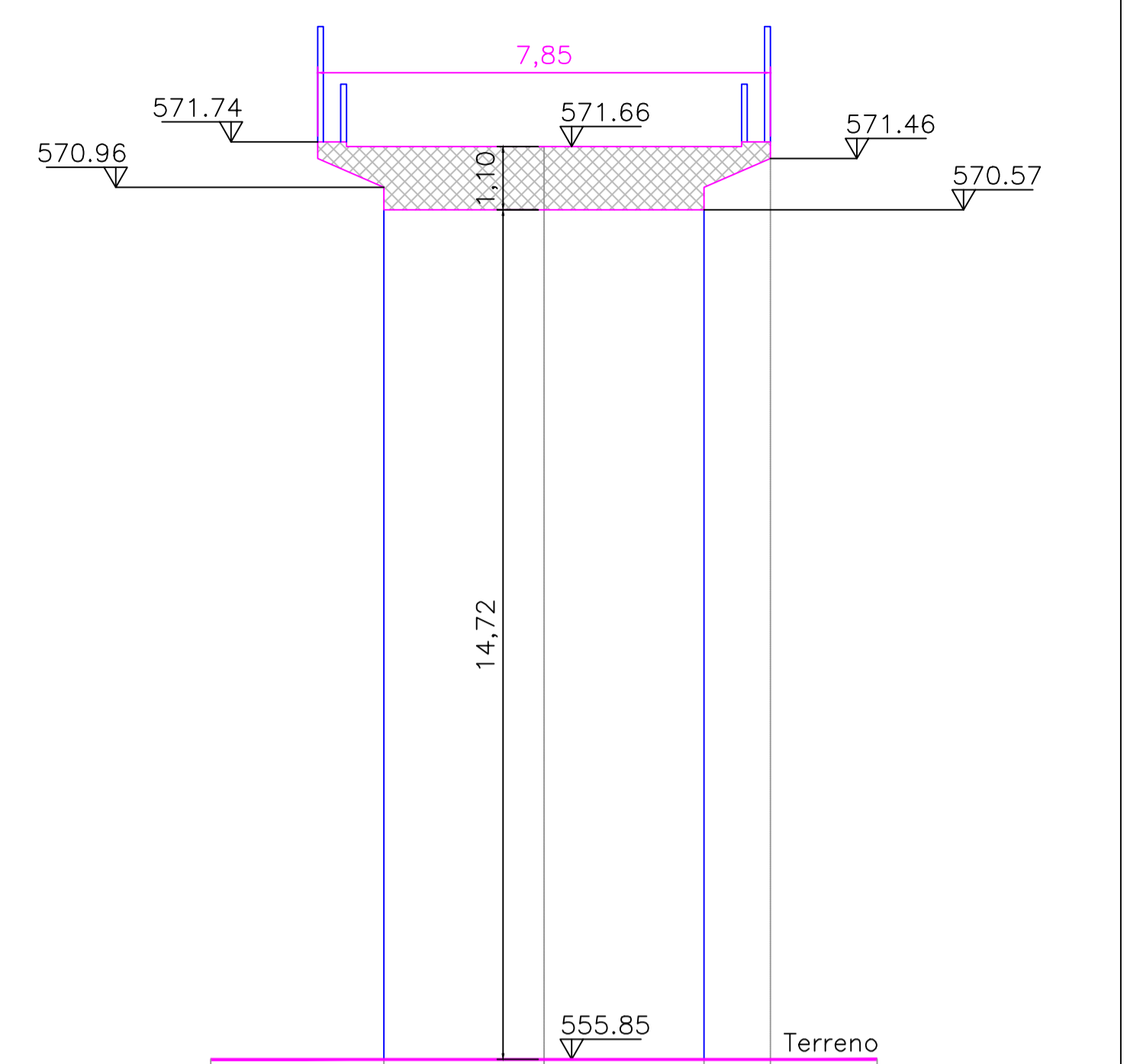
Codice: PSZ_PON_01	Descrizione: Sezioni trasversali	Scala: 1:100
		Data:
		Agg:

**IL PROGETTISTA**  
U.T.C. Comune di Serino:  
Ing. Antonio Ragano

**Il Responsabile del Procedimento:**  
Geom. Alfonso Moscarillo

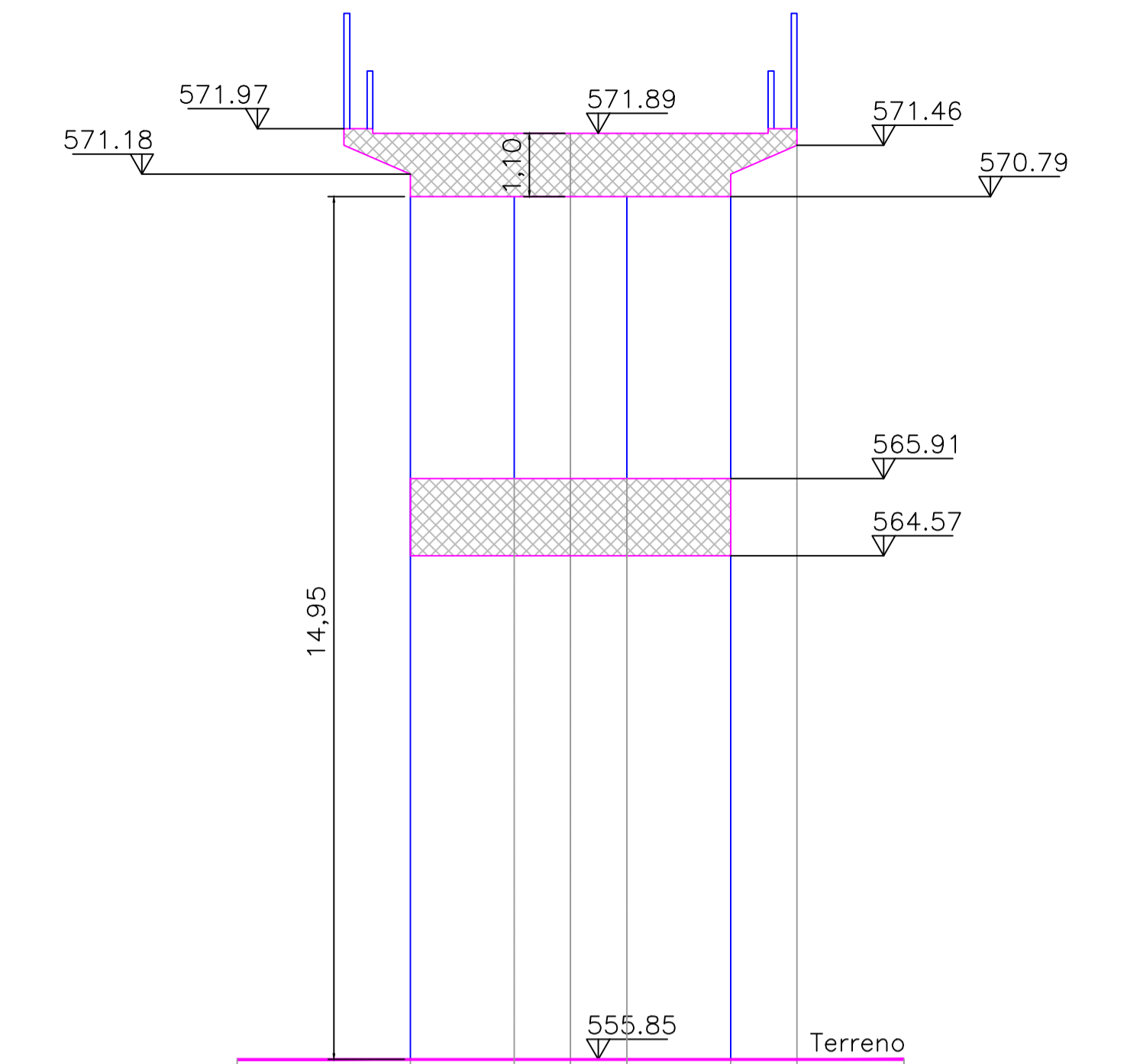
**VISTI ED APPROVAZIONI**

SEZIONE 1



TERRENO	Distanze progressive	25.00	17.86	5.78	0.00	5.78	10.00
	Distanze parziali	7.14	12.08	5.78	5.78	4.23	
	Quote	554.23	553.90	543.62	543.68	543.80	544.05
PONTE	Distanze progressive		2.78	0.00	2.78		
	Distanze parziali		2.78	2.78			
	Quote intradosso arco		570.77	570.77	570.77		
	Quote cordolo		571.66	571.74	571.66	571.74	
	Quote pavimentazione		571.66	571.74	571.66	571.74	

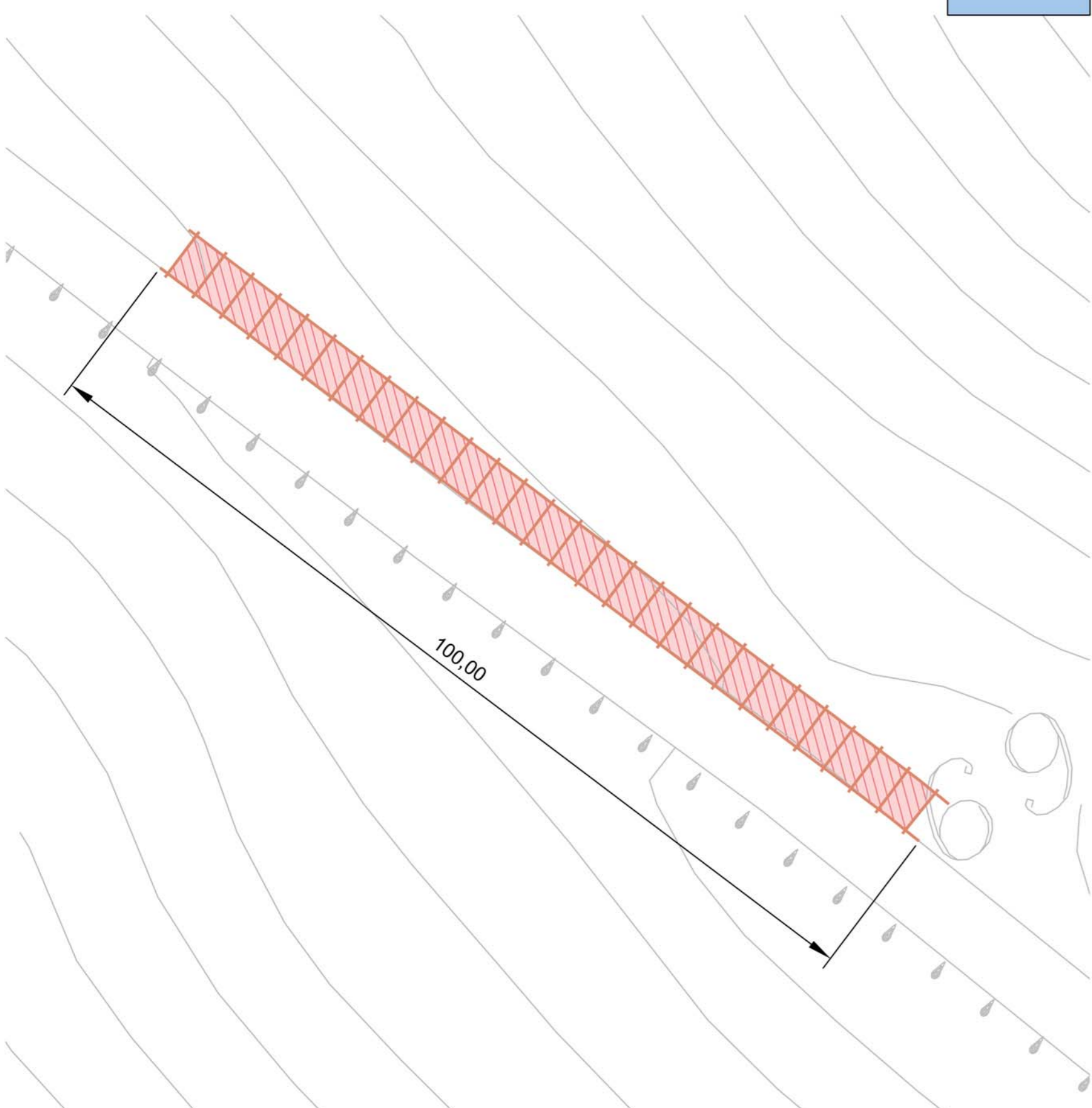
SEZIONE 2



TERRENO	Distanze progressive	5.78	0.00	5.78	10.00	
	Distanze parziali	5.78	5.78	4.23		
	Quote	543.62	543.68	543.80	544.05	
PONTE	Distanze progressive	2.78	0.98	0.00	0.98	2.78
	Distanze parziali	1.80	0.98	0.98	1.80	
	Quote intradosso arco	570.77	570.77	570.77	570.77	
	Quote cordolo	571.89	571.97	571.89	571.97	
	Quote pavimentazione	571.89	571.97	571.89	571.97	

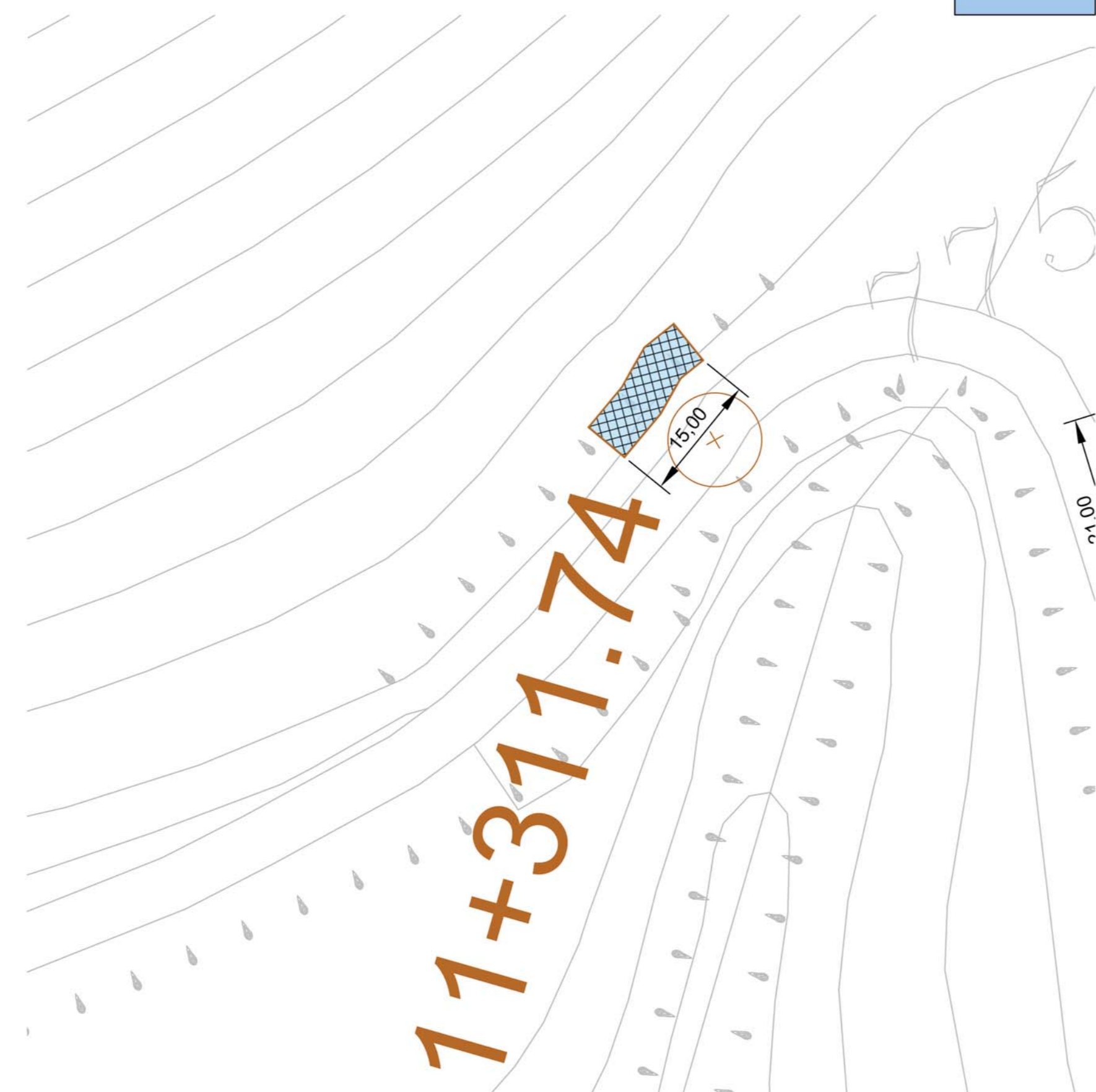
Consolidamento dei fronti collassati della scarpata mediante palificata e pietrame

1



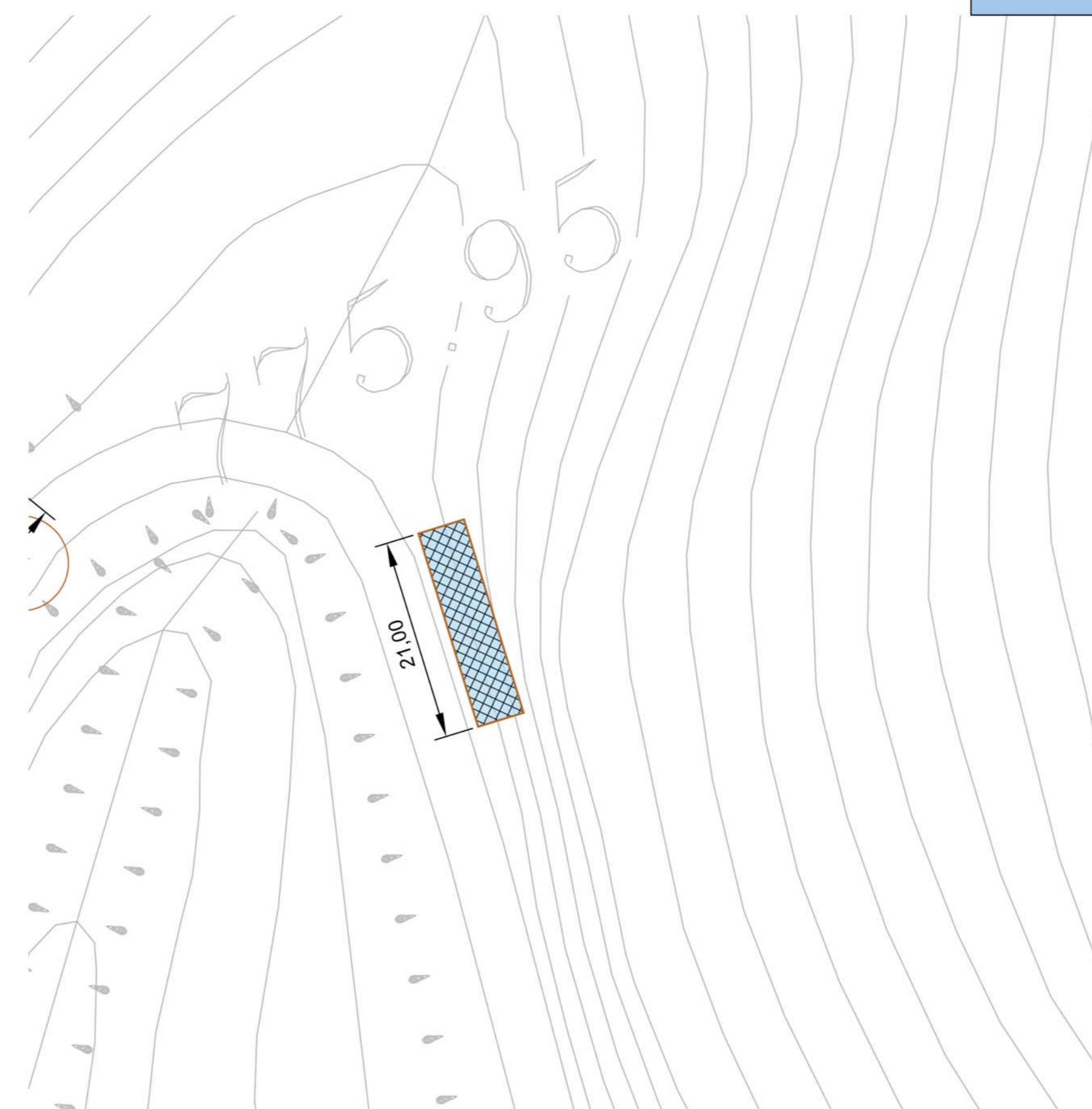
Manutenzione rete di protezione scarpata

2



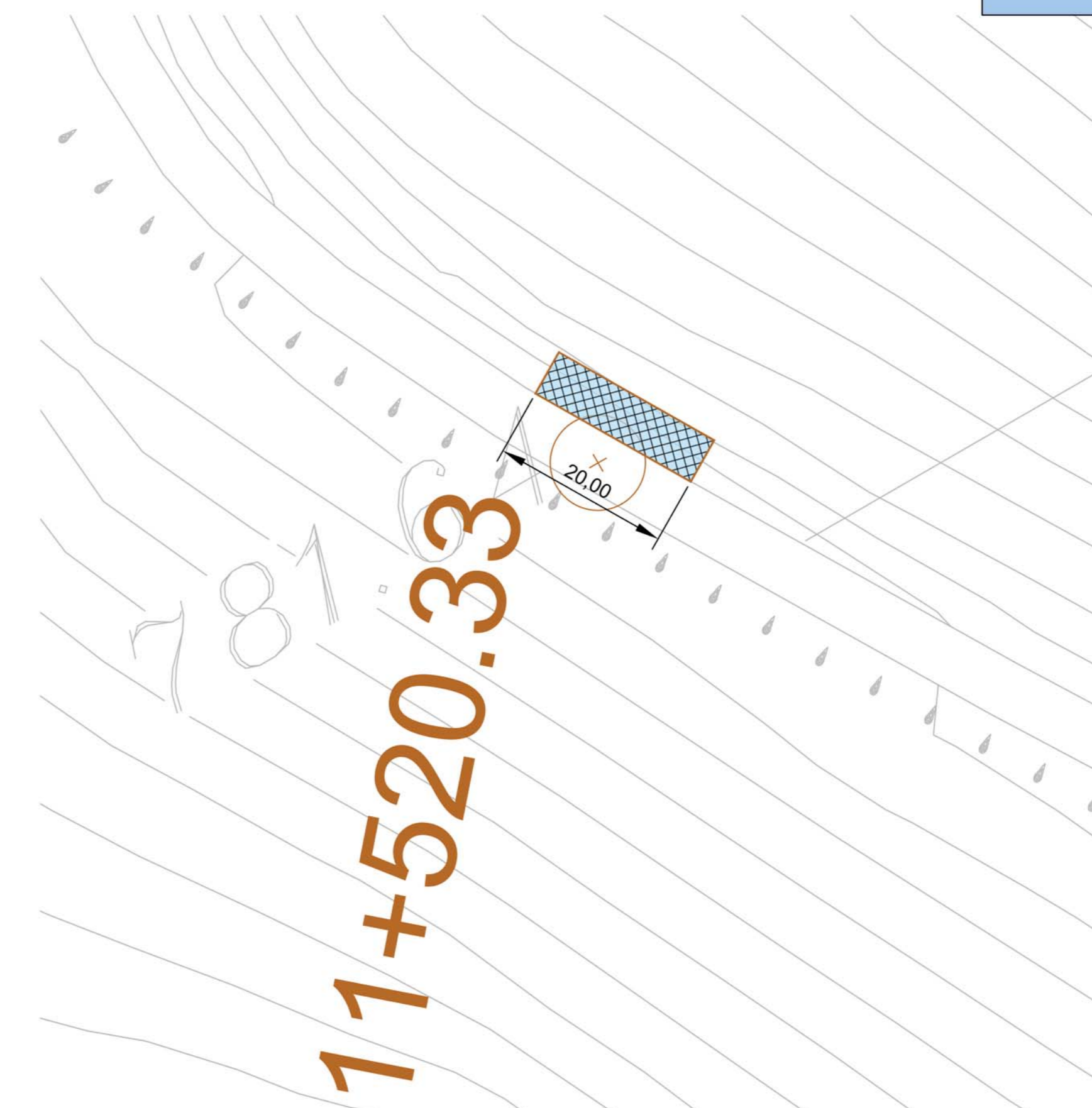
Posa in opera di nuova rete metallica di protezione scarpata e ripristino cunetta

3



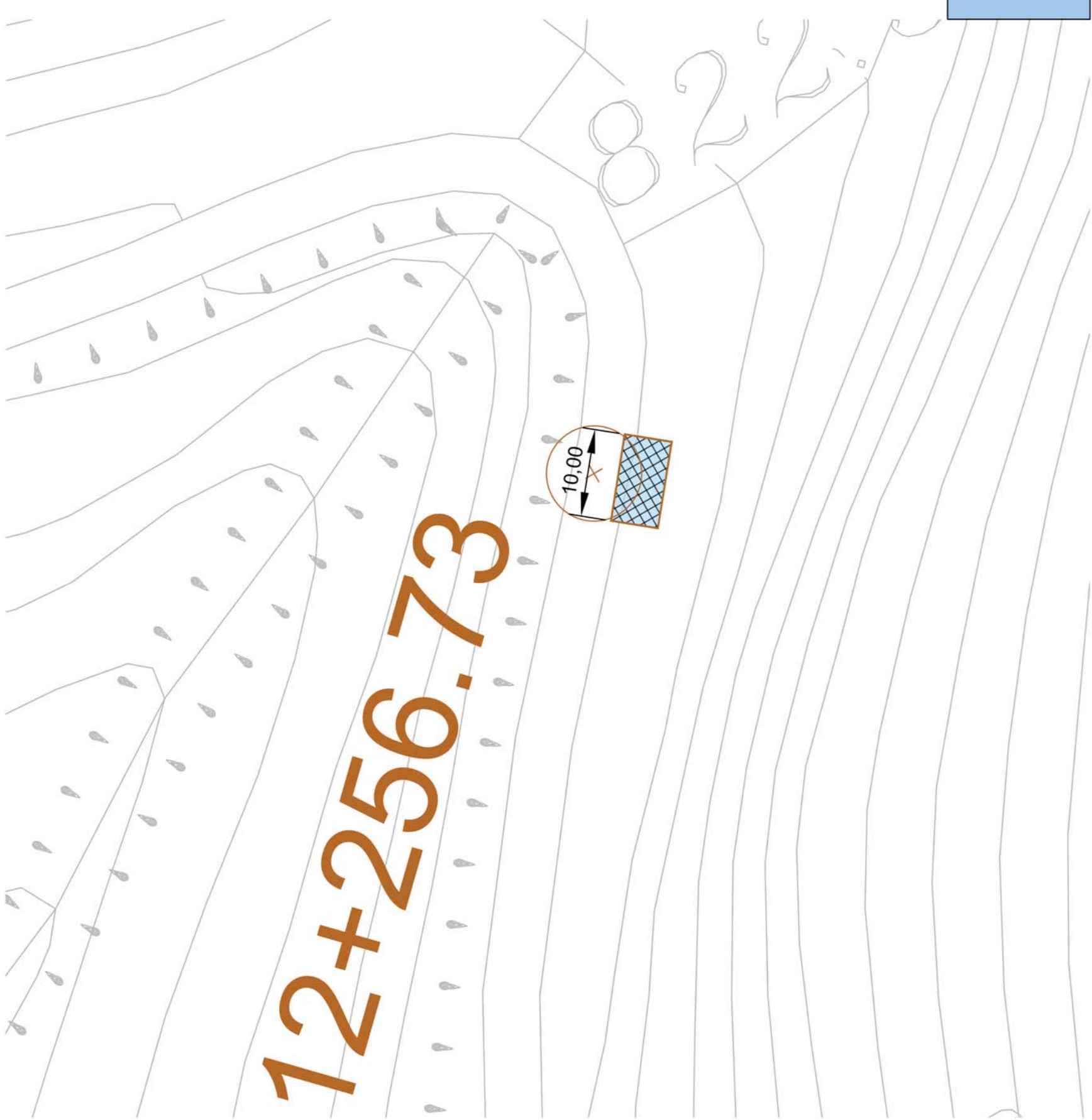
Posa in opera di nuova rete metallica di protezione scarpata

4



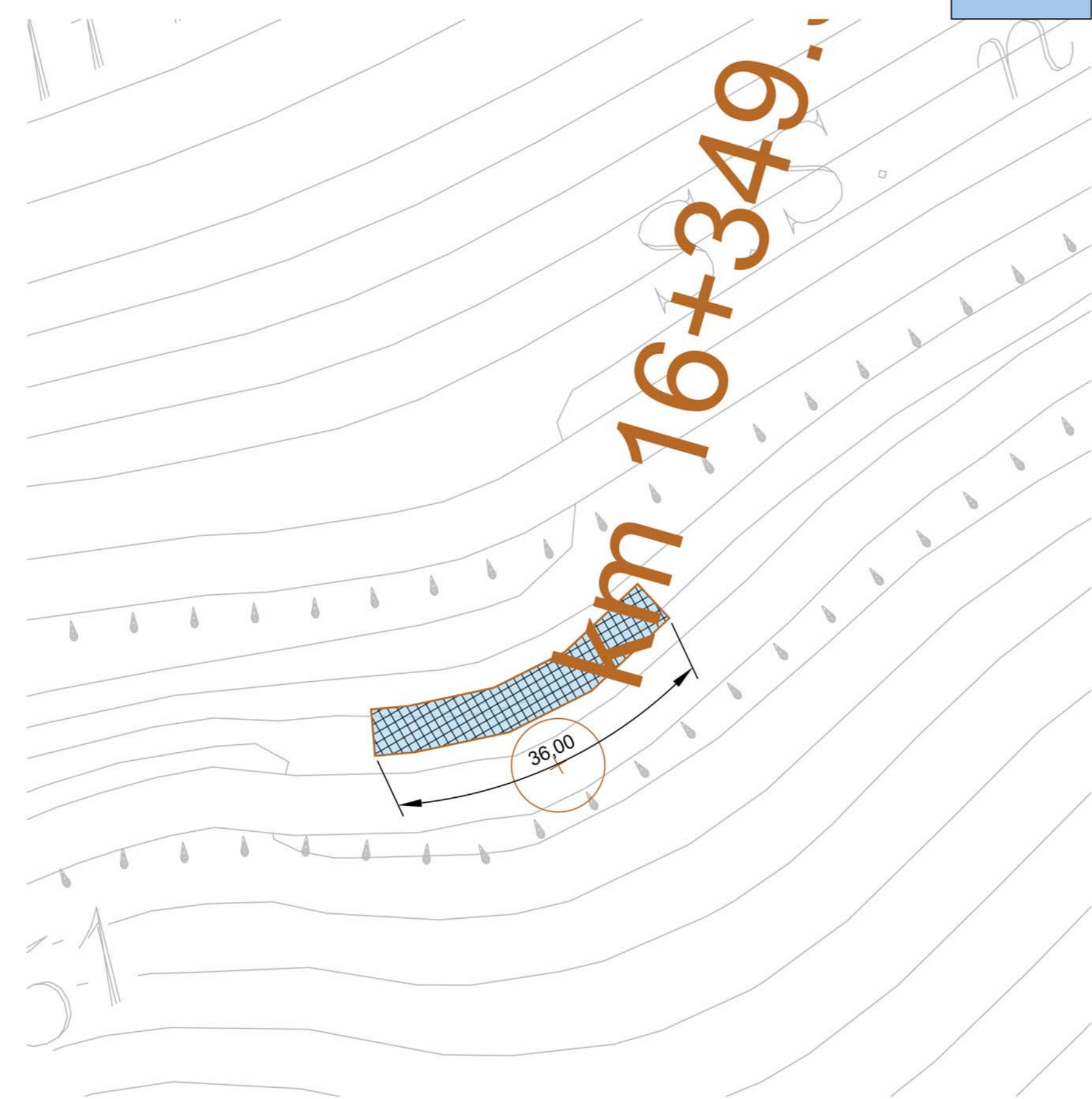
Manutenzione rete protezione scarpata e ripristino zanella

5



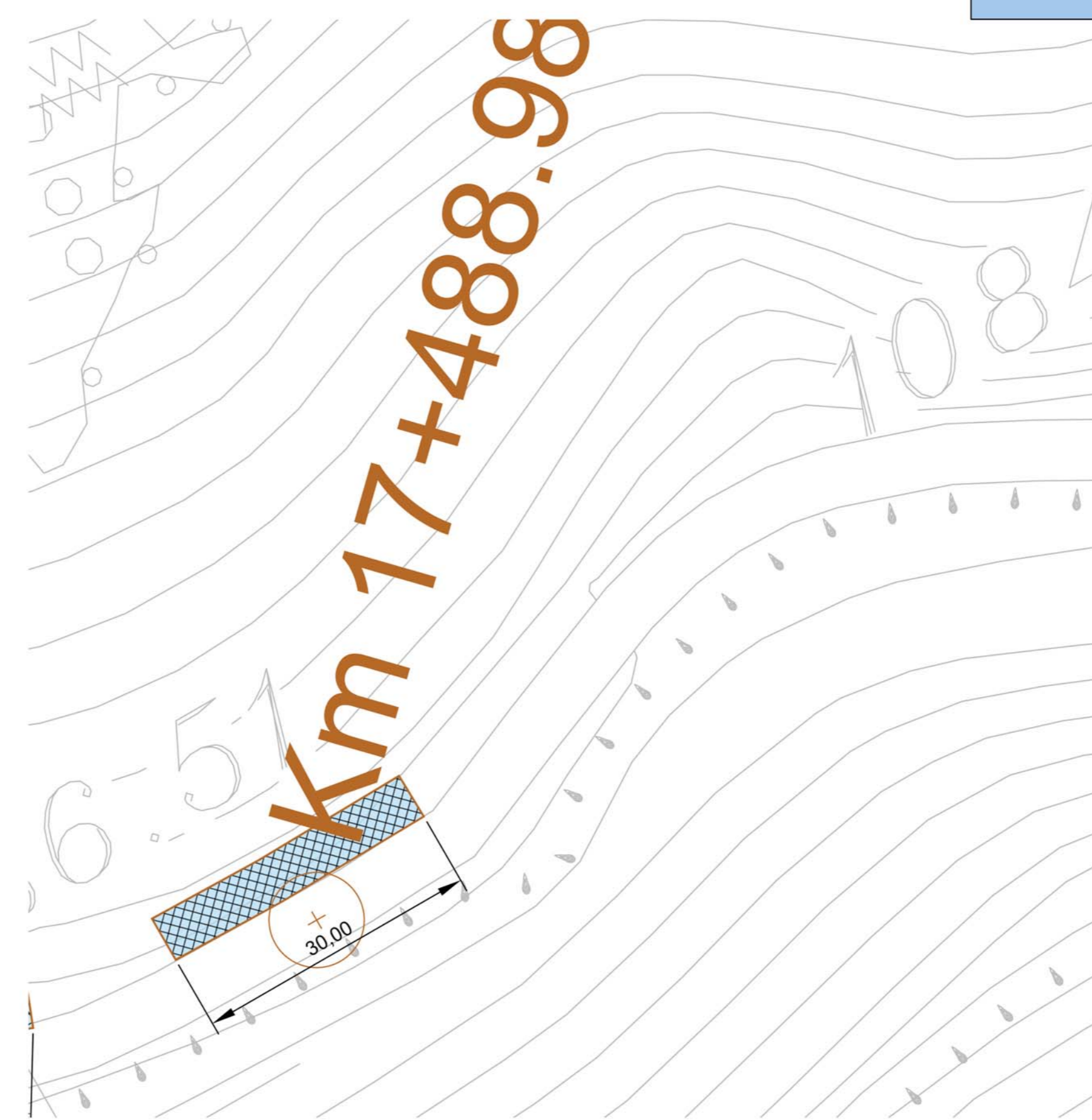
Manutenzione rete protezione scarpata e ripristino zanella

6



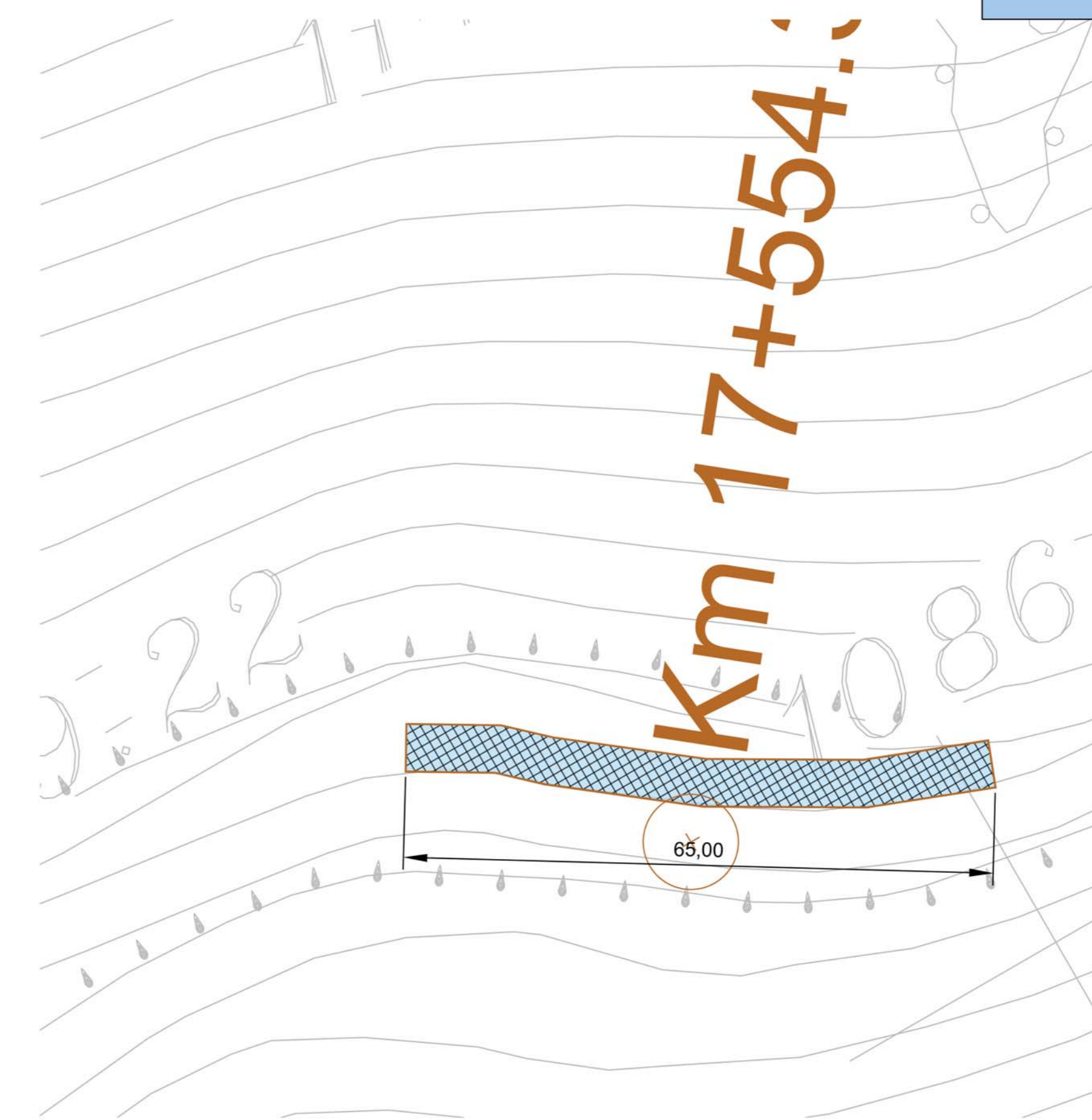
Manutenzione rete protezione scarpata e ripristino cunetta

7



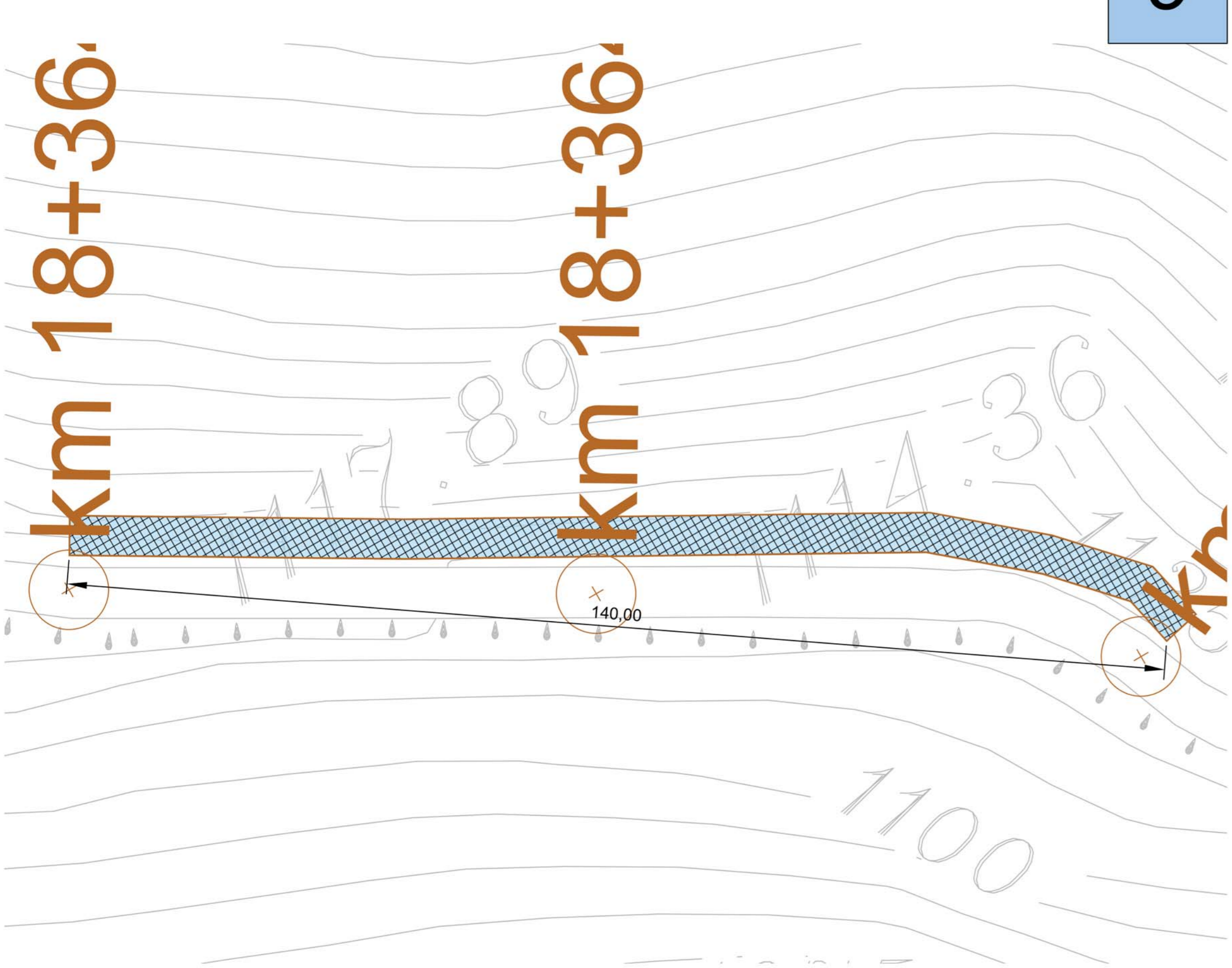
Posa in opera di nuova rete metallica di protezione scarpata e ripristino cunetta

8



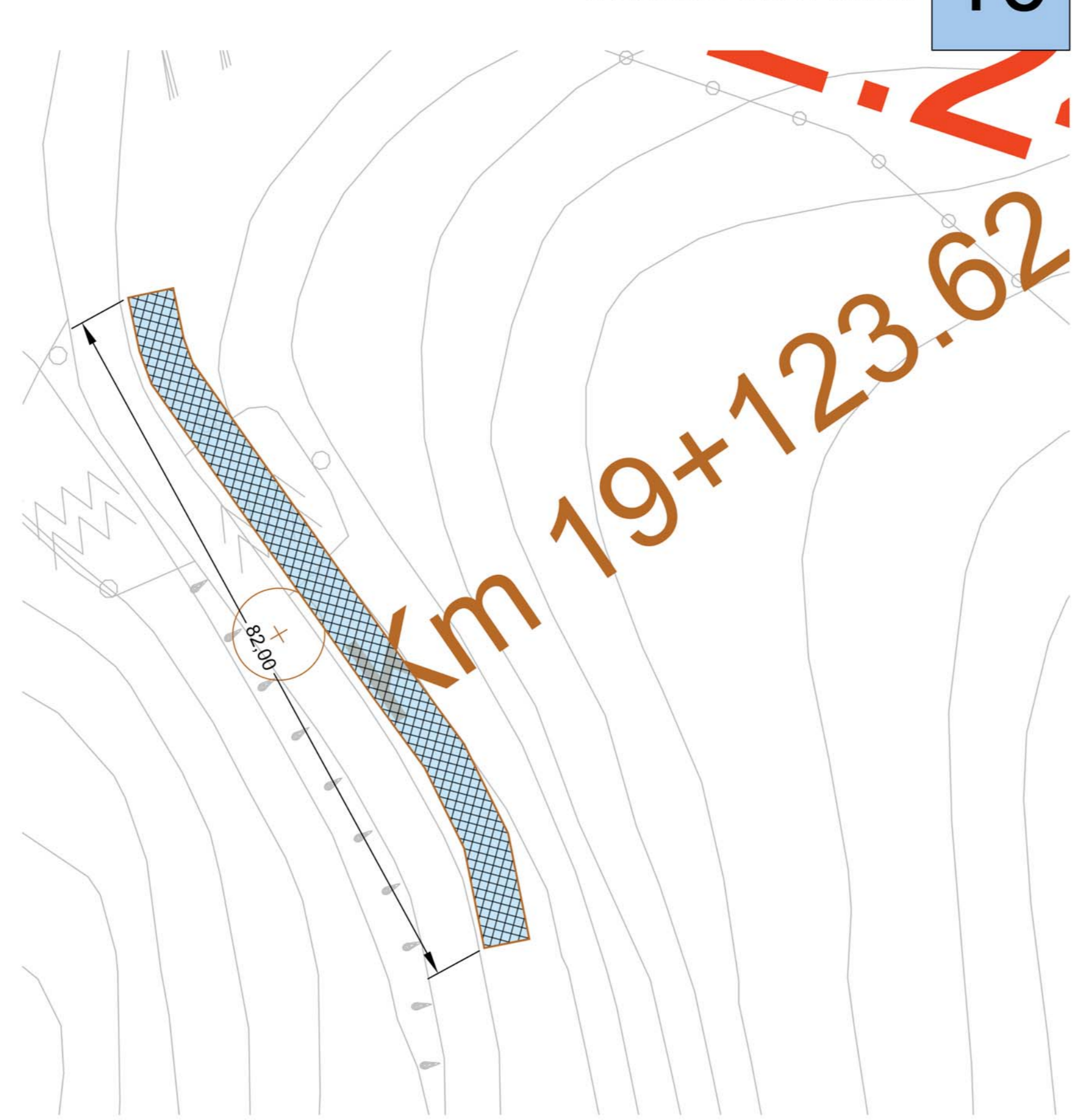
Posa in opera di nuova rete metallica di protezione scarpata

9



Manutenzione rete di protezione scarpata e sistemazione zanella

10



LAVORI DI MESSA IN SICUREZZA STRADA TURISTICA DEL MONTE TERMINIO - EX SS. 574

PROGETTO DI FATTIBILITA' TECNICA ED ECONOMICA PER APPALTO INTEGRATO

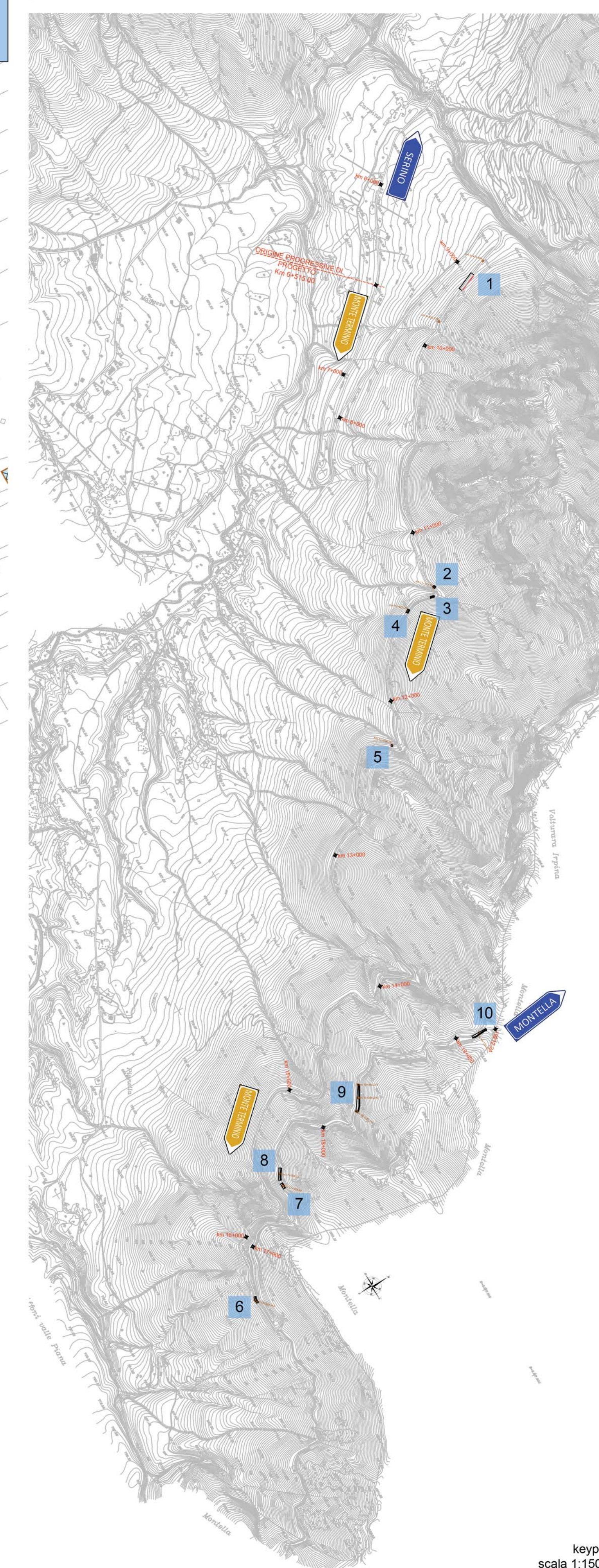
Codice: PLN_SCA_01	Descrizione: Planimetria particolareggiata tratti da sistemare	Scala: 1:500
		Data:
		Agg:

IL PROGETTISTA

U.T.C. Comune di Serino:  
Ing. Antonio Ragano

Il Responsabile del Procedimento:  
Geom. Alfonso Moscarello

VISTI ED APPROVAZIONI



CONSOLIDAMENTO DEI FRONTI COLLASSATI DELLE SCARPATE  
 MEDIANTE PALIFICATE IN LEGNO

scala 1:50



COMUNE DI SERINO  
 (PROVINCIA DI AVELLINO)

LAVORI DI MESSA IN SICUREZZA STRADA  
 TURISITICA DEL MONTE TERMINIO - EX SS. 574

PROGETTO DI FATTIBILITA' TECNICA ED ECONOMICA PER APPALTO INTEGRATO

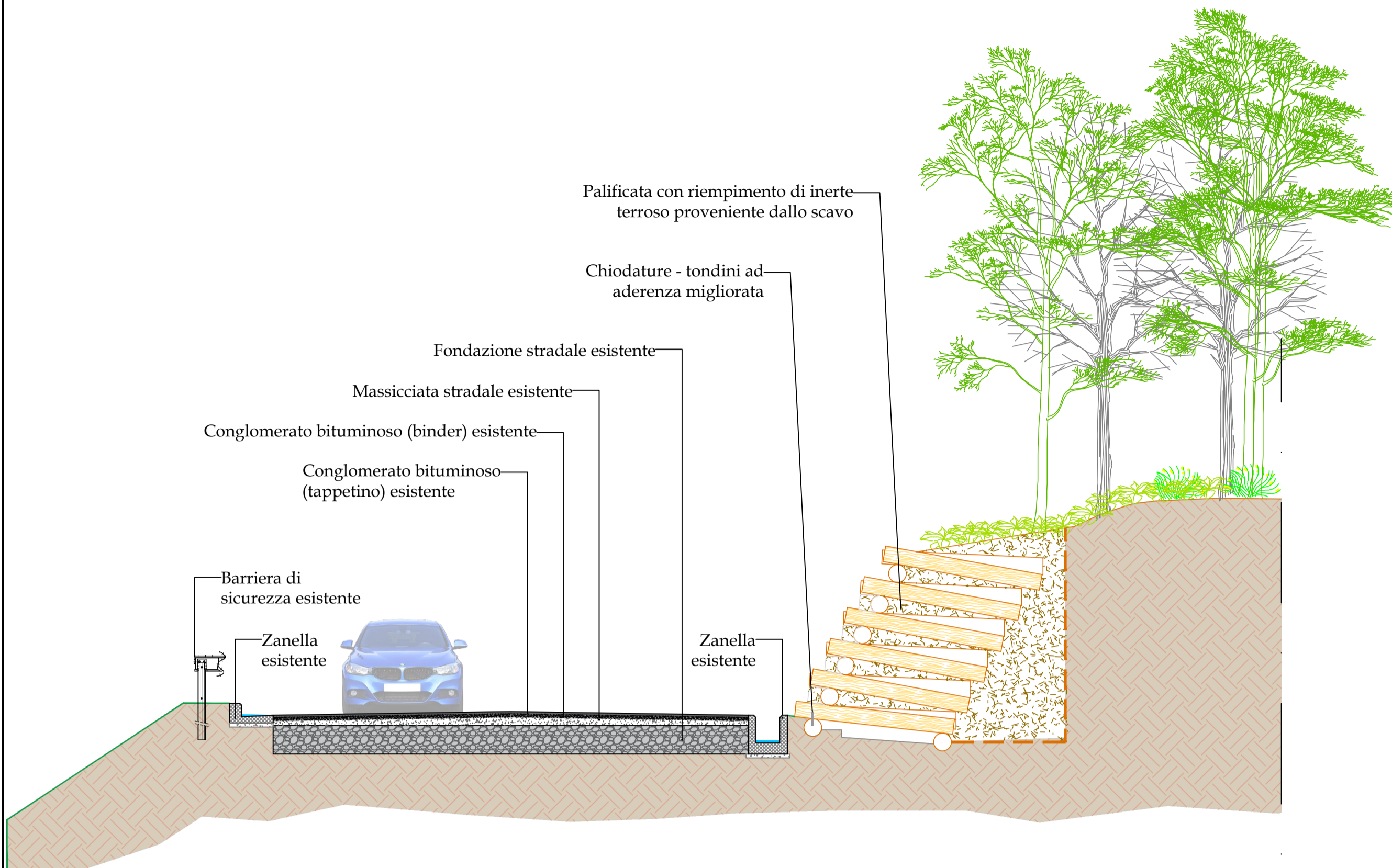
Codice: SEZ_SCA_01	Descrizione: Sezioni di progetto tratti da sistemare	Scala: 1:100/50
		Data:
		Agg:

IL PROGETTISTA

U.T.C. Comune di Serino:  
 Ing. Antonio Ragano

Il Responsabile del Procedimento:  
 Geom. Alfonso Moscarillo

VISTI ED APPROVAZIONI

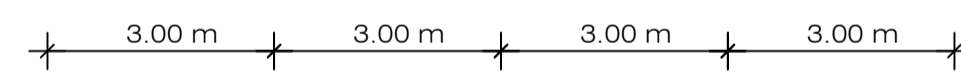


scala 1:100

Sezione tipo della scarpata rocciosa  
 a consolidamento corticale avvenuto

Ancoraggio in sommità in barra di acciaio B450C a.m., Ø 26 mm, filettata all'estremo libero e dotata di golfare passafune

Disposizione delle chiodature  
 in parete : maglia quadrata 3.00 m x 3.00 m



Geocomposito Metallico "Armato" - Rete metallica a doppia torsione tipo 8 x10 cm e filo elementare Ø 3.0 mm, zincatura Zn-Al 5%-MM e plastificata, accoppiata a biorete tessuta in cocco

Piantumazione con talee autoctone in abbinata idrosemina potenziata

Ancoraggi intermedi in barra di acciaio B450C a.m., Ø 38.0 mm, filettati all'estremo libero e dotati di golfare passafune

Ancoraggio in barra di acciaio B450C a.m., Ø 38.0 mm, filettato all'estremo libero e dotato di golfare passafune

Legenda : ◆ Ancoraggi in barra di acciaio B450C a.m., Ø 38.0 mm, filettati all'estremo libero e dotati di golfare passafune

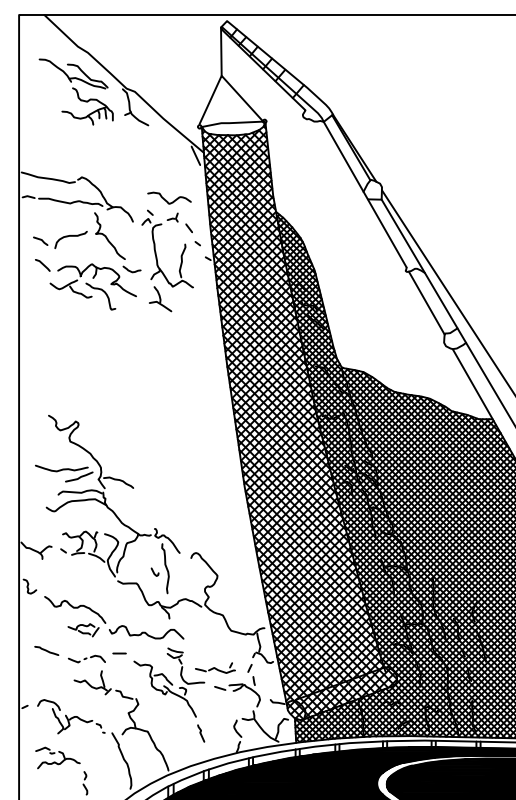
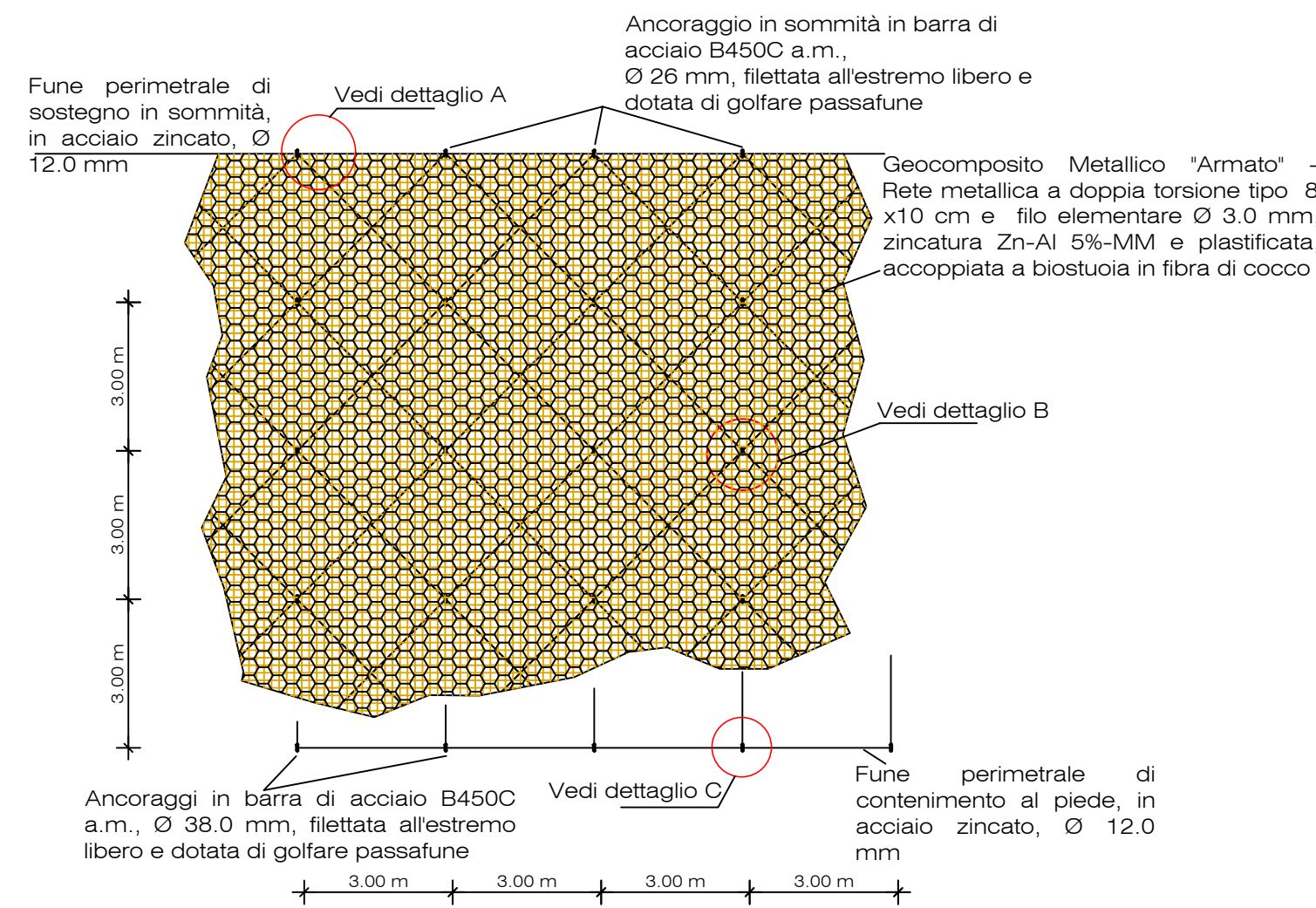
Particolare costruttivo posa in opera ancoraggio al piede del  
 fronte roccioso



Traiettoria posa in opera barra di ancoraggio al piede

# SISTEMA DI CONSOLIDAMENTO CORTICALE DELLA PARETE ROCCIOSA

## Vista frontale a consolidamento avvenuto



## Sistema di fissaggio della fune perimetrale

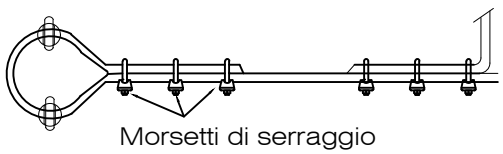
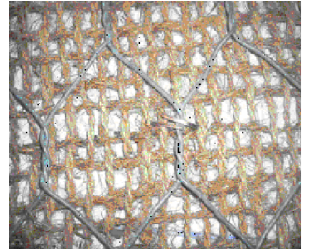


FOTO - Fibra di cocco



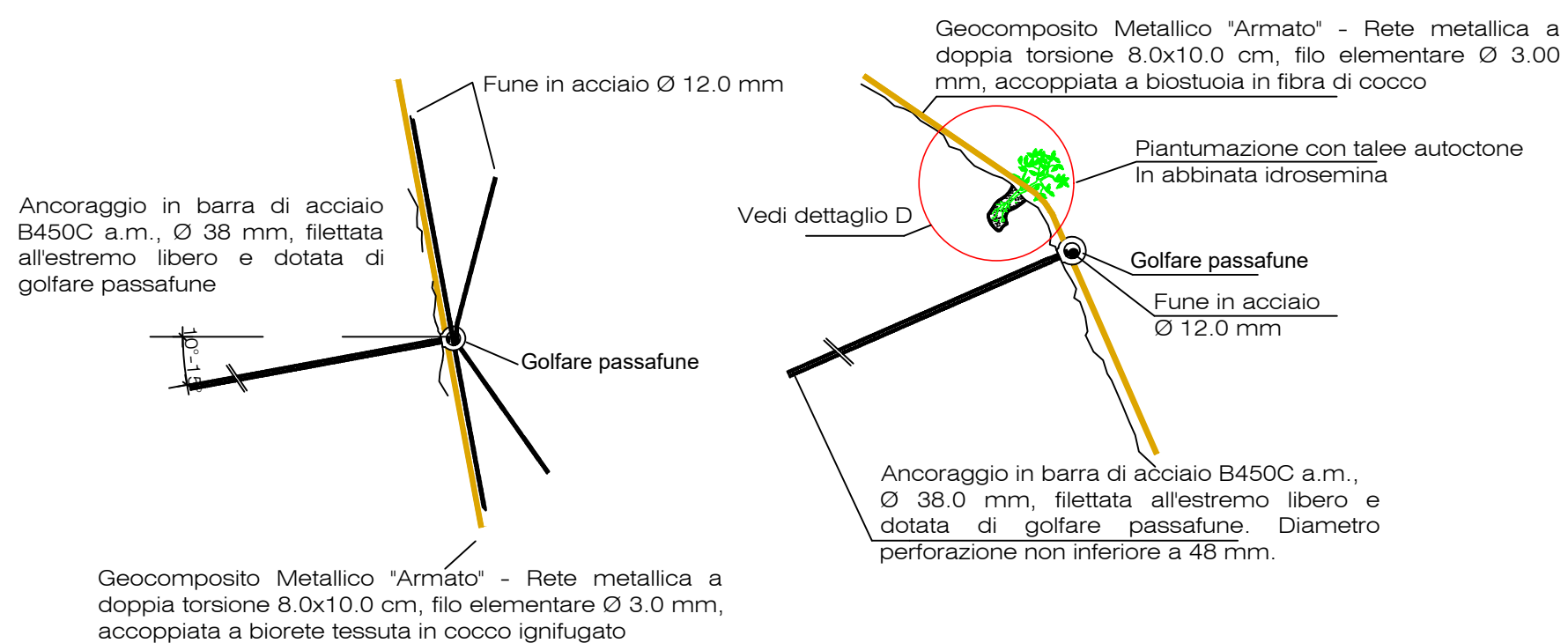
## GEOCOMPOSITO : TIPOLOGIE E DIMENSIONI

ROTOLO (m)		TIPO MAGLIA	DIAMETRO FILO
LUNG.	LARGH.	8,0 x 10,0 cm	Ø 3,00 mm
50	2,0	ZINCATURA A CALDO Zn-Al 5%-MM	

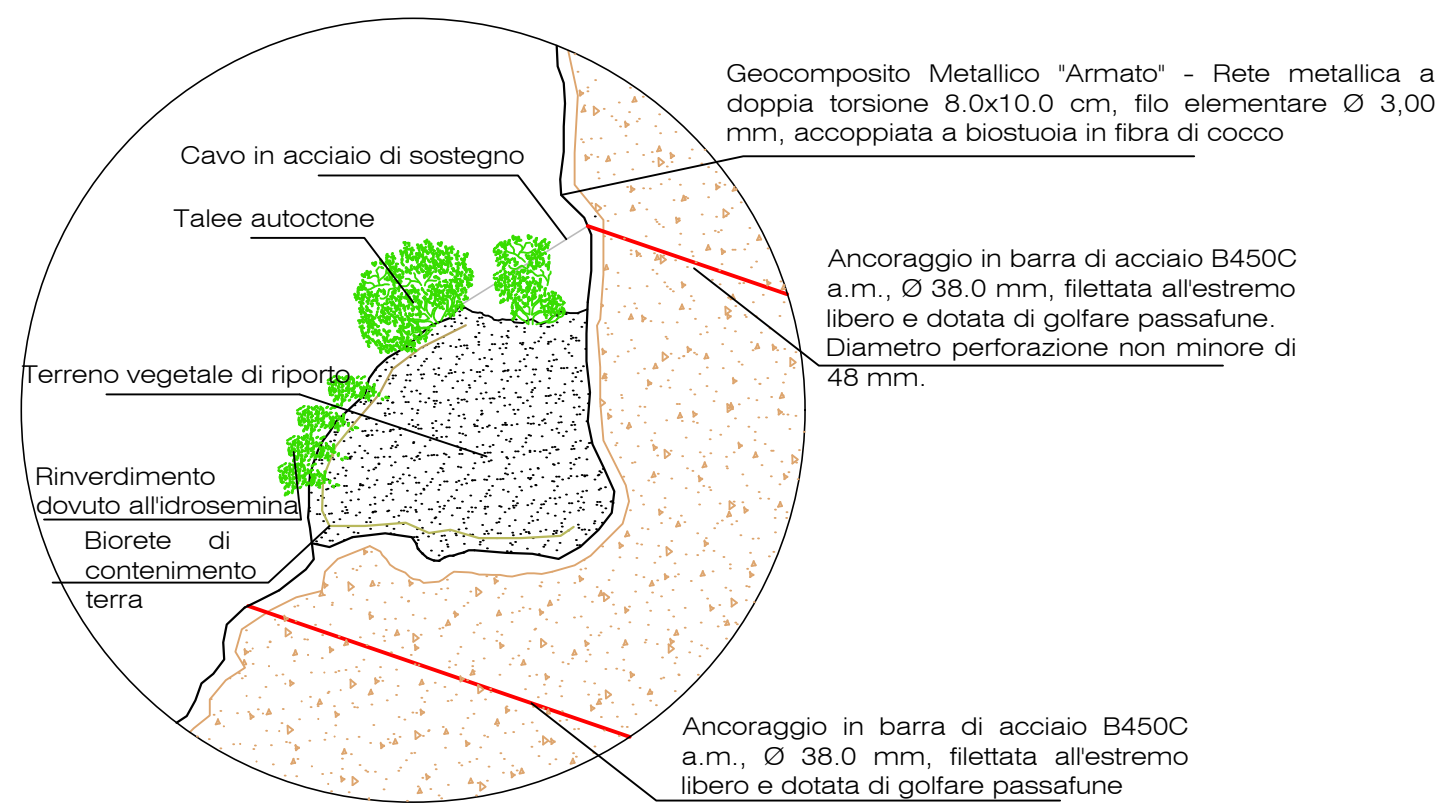
Fasi lavorative di posa in opera del geocomposito

## GEOCOMPOSITO METALLICO (Rete doppia torsione armata abbinata a biostuoia in fibra di cocco)

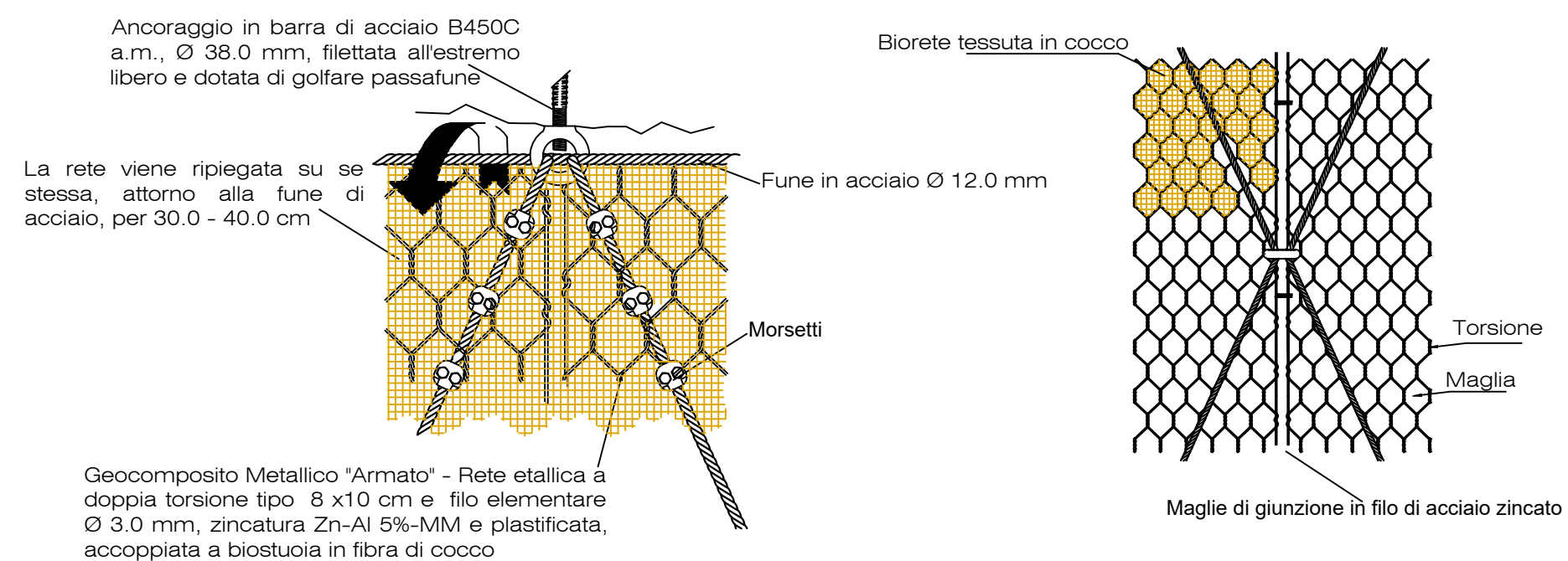
### Dettaglio B : ancoraggio intermedio per la fune in acciaio (in sezione)



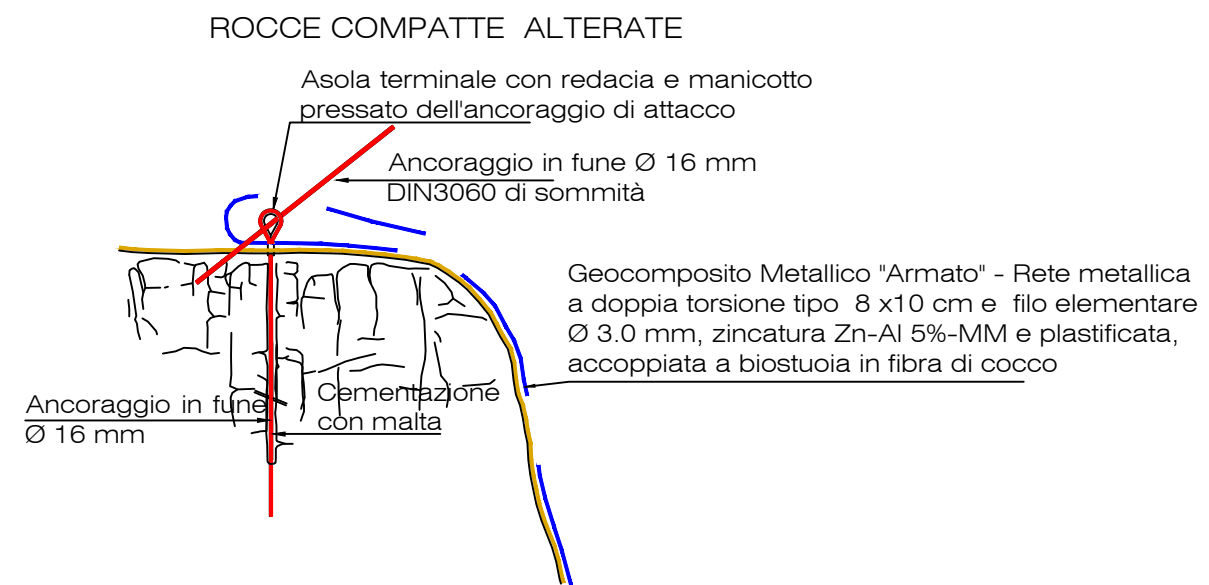
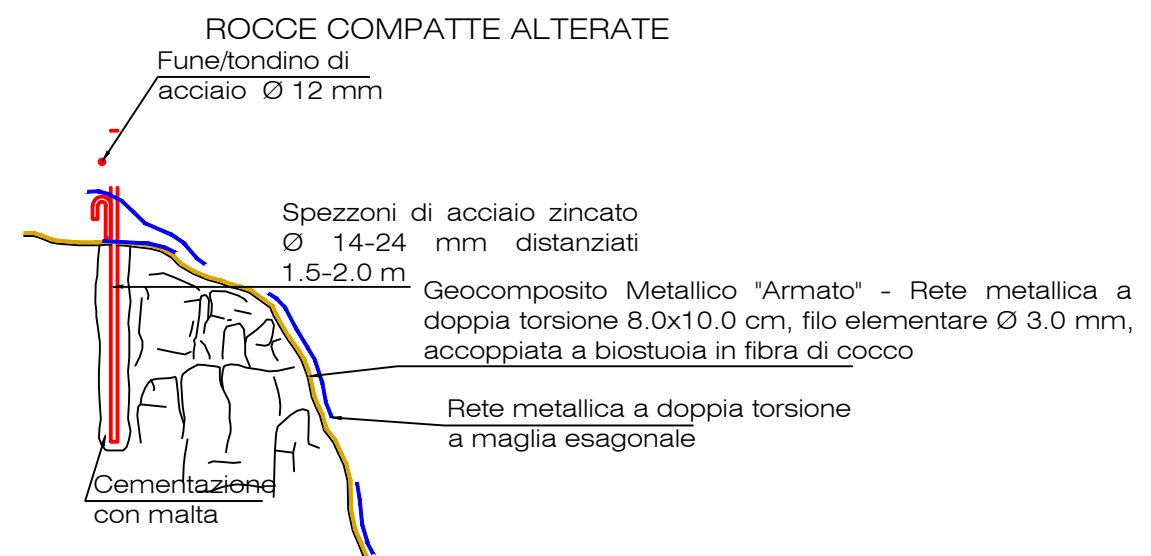
### Dettaglio D : Sistema previsto la piantumazione delle talee autoctone nei punti vuoti generati dalle operazioni di disaggio e pulizia della parete, nonché per la riconfigurazione del fronte



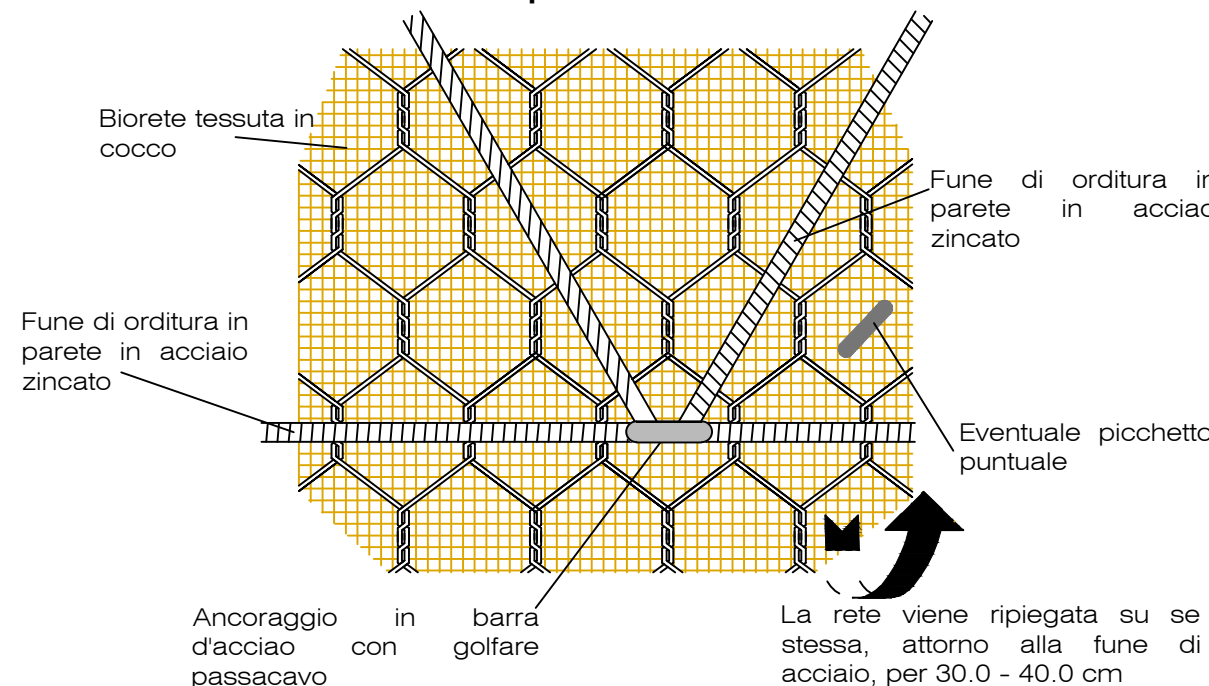
### Dettaglio A : ancoraggio con golfare passafune



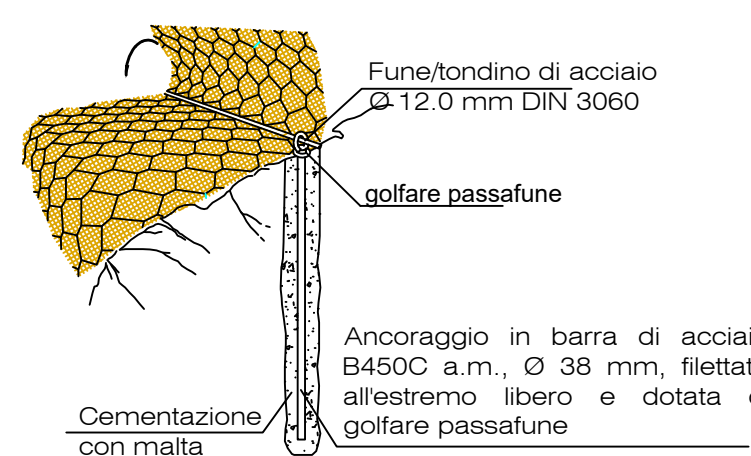
## SISTEMI DI ANCORAGGIO IN SOMMITA'



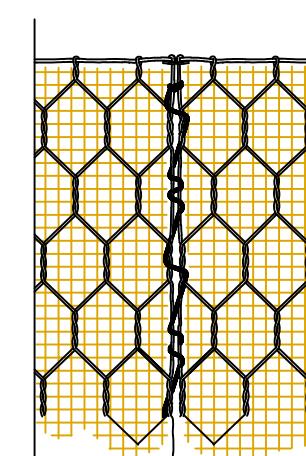
### Dettaglio C : ancoraggio con golfare passafune



### Dettaglio risolto in sommità



### Dettaglio legatura teli contigui



COMUNE DI SERINO  
(PROVINCIA DI AVELLINO)

## LAVORI DI MESSA IN SICUREZZA STRADA TURISTICA DEL MONTE TERMINIO - EX SS. 574

### PROGETTO DI FATTIBILITA' TECNICA ED ECONOMICA PER APPALTO INTEGRATO

<b>Codice:</b> DC0_SCA_01	<b>Descrizione:</b> Particolari costruttivi	<b>Scala:</b> varie
		<b>Data:</b>
		<b>Agg:</b>

### IL PROGETTISTA

**U.T.C. Comune di Serino:**  
*Ing. Antonio Ragano*

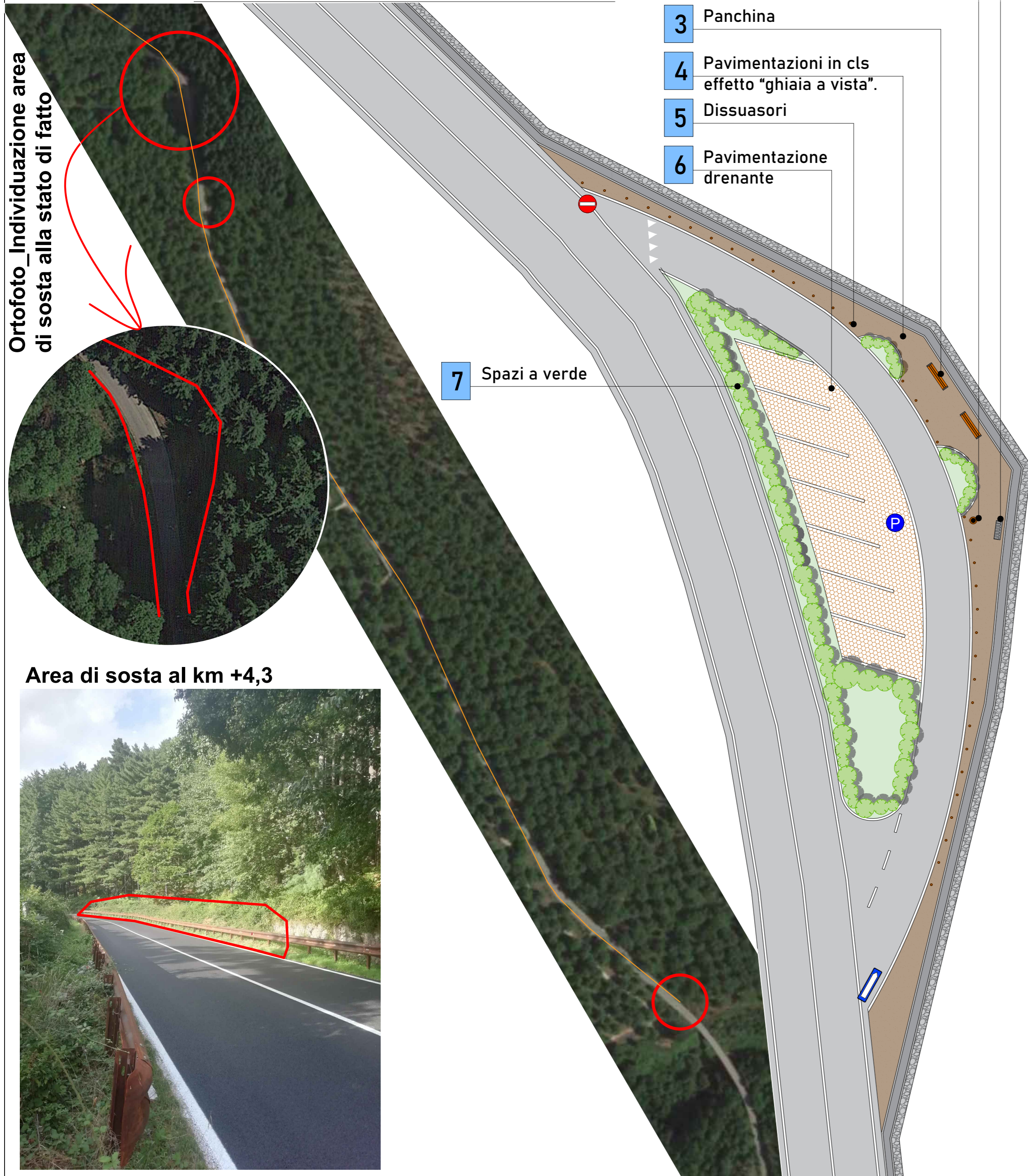
**Il Responsabile del Procedimento:**  
*Geom. Alfonso Moscariello*

### VISTI ED APPROVAZIONI

# PROGETTO SISTEMAZIONE AREA DI SOSTA "1"

Planimetria stato di progetto\_scala 1:200

Ortofoto\_Individuazione area di sosta alla stato di fatto



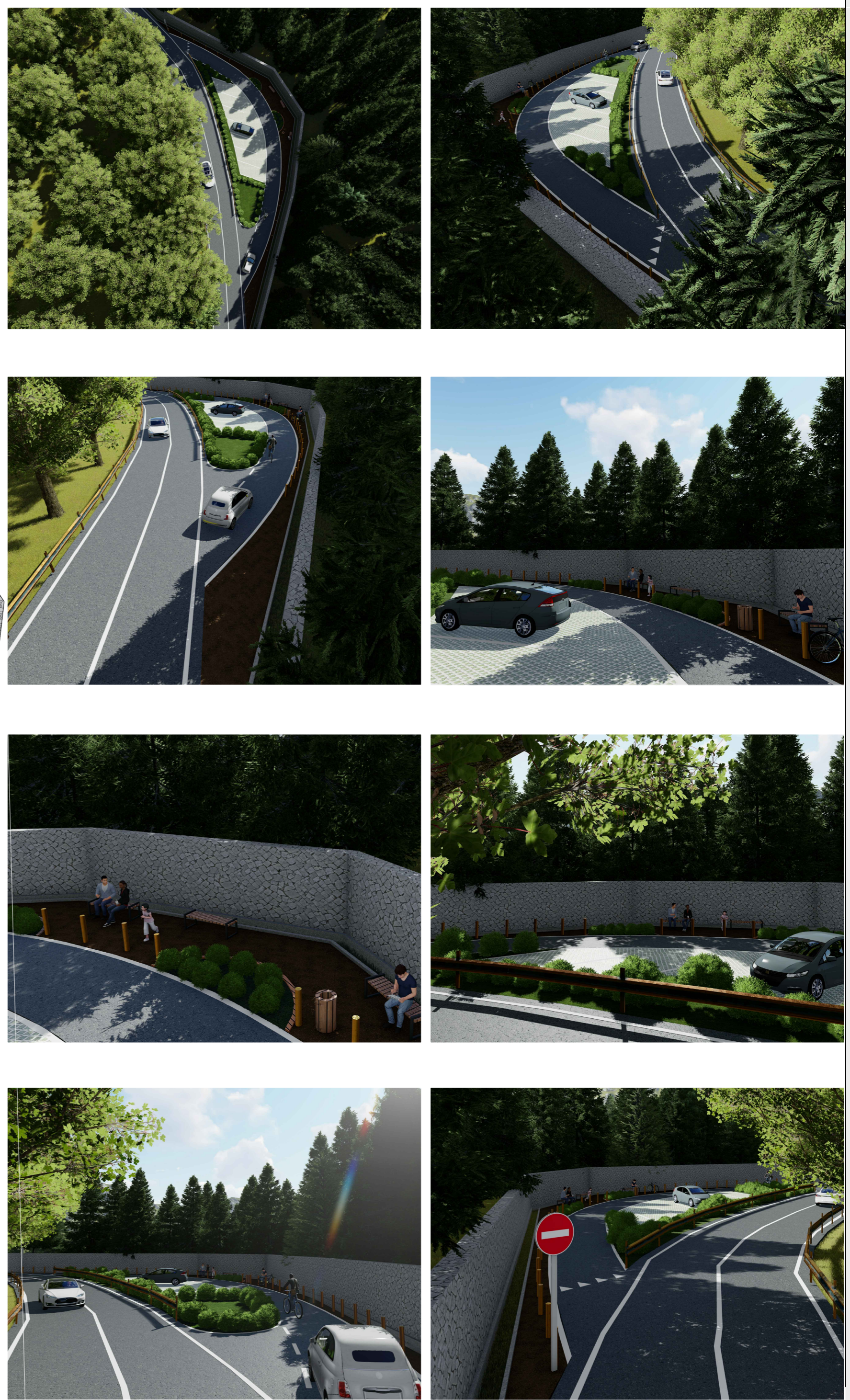
- 1 Portabici
- 2 Cestino portarifiuti
- 3 Panchina
- 4 Pavimentazioni in cls effetto "ghiaia a vista".
- 5 Dissuasori
- 6 Pavimentazione drenante

7 Spazi a verde

Area di sosta al km +4,3



Render Area di sosta\_ Stato di progetto



COMUNE DI SERINO  
 PROVINCIA DI AVELLINO  
 Lavori di messa in sicurezza della Strada Turistica per il  
 Monte Terminio Ex SS574 - 1°Stralcio Funzionale



Sistemazione area di sosta al km +4,3

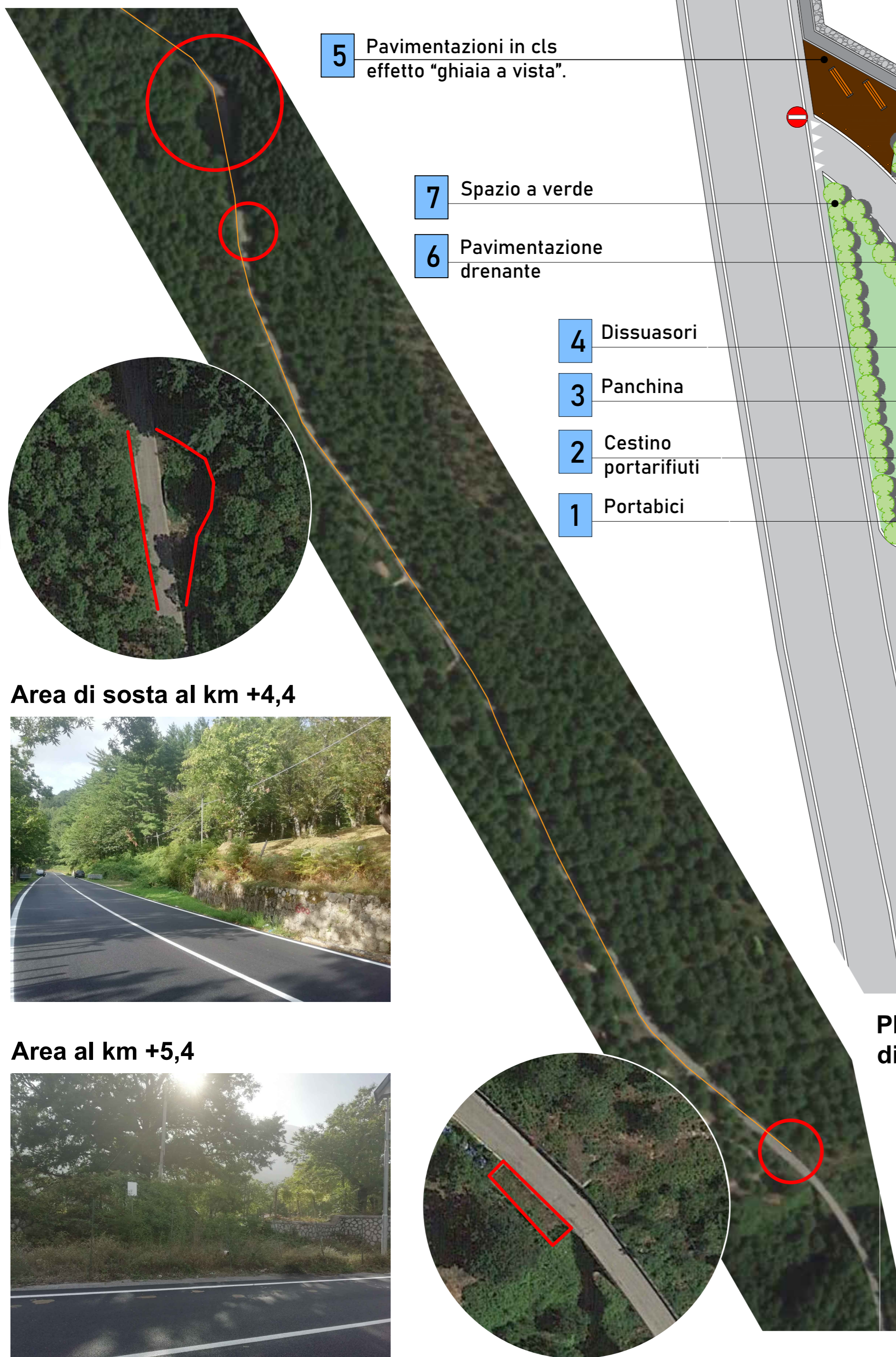
# PROGETTO SISTEMAZIONE AREA DI SOSTA AL KM + 4,4 E AL KM + 5,4

## Planimetria stato di progetto scala 1:200

Area di sosta al km +4,4

- 5 Pavimentazioni in cls effetto "ghiaia a vista".
- 7 Spazio a verde
- 6 Pavimentazione drenante
- 4 Dissuasori
- 3 Panchina
- 2 Cestino portarifiuti
- 1 Portabici

Ortofoto\_Individuazione area di sosta allo stato di fatto



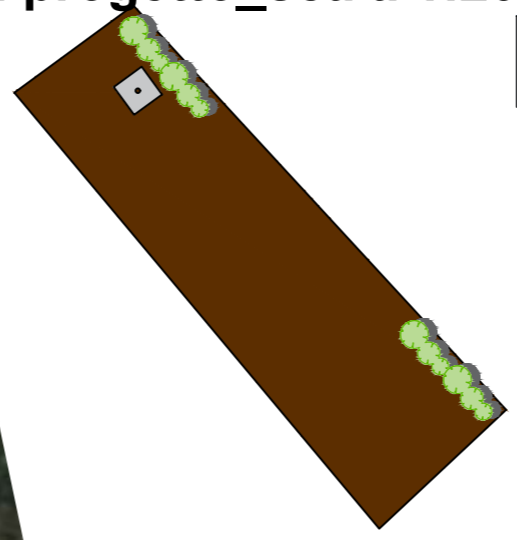
Area di sosta al km +4,4



Area al km +5,4



## Planimetria stato di progetto scala 1:200



**1 Portabici**

Portabici realizzato in piatto d'acciaio a sezione triangolare

**2 Cestino portarifiuti**

Cestino costituito in lamiera, con anello di irrigidimento superiore ed inferiore in piatto di acciaio cilindrato. Il fusto del cestino è ricoperto di doghe in legno.

**3 Panchina**

Panchina senza schienale con struttura in acciaio e listoni di legno di pino trattato

**4 Dissuasori**

Dissuasore in acciaio inox - Altezza fuori terra 80 cm; Ø13

**5 CIs "effetto ghiaia a vista"**

Calcestruzzo premiscelato che permette di realizzare pavimentazioni architettoniche con effetto "ghiaia a vista" tipo "LevoFloor Pronto"

**7 Spazio a verde**

MIRTO PUMILA      DICHONDRA REPENS

**6 Pavimentazione drenante**

