



PLANIMETRIA FOTOINSERITA

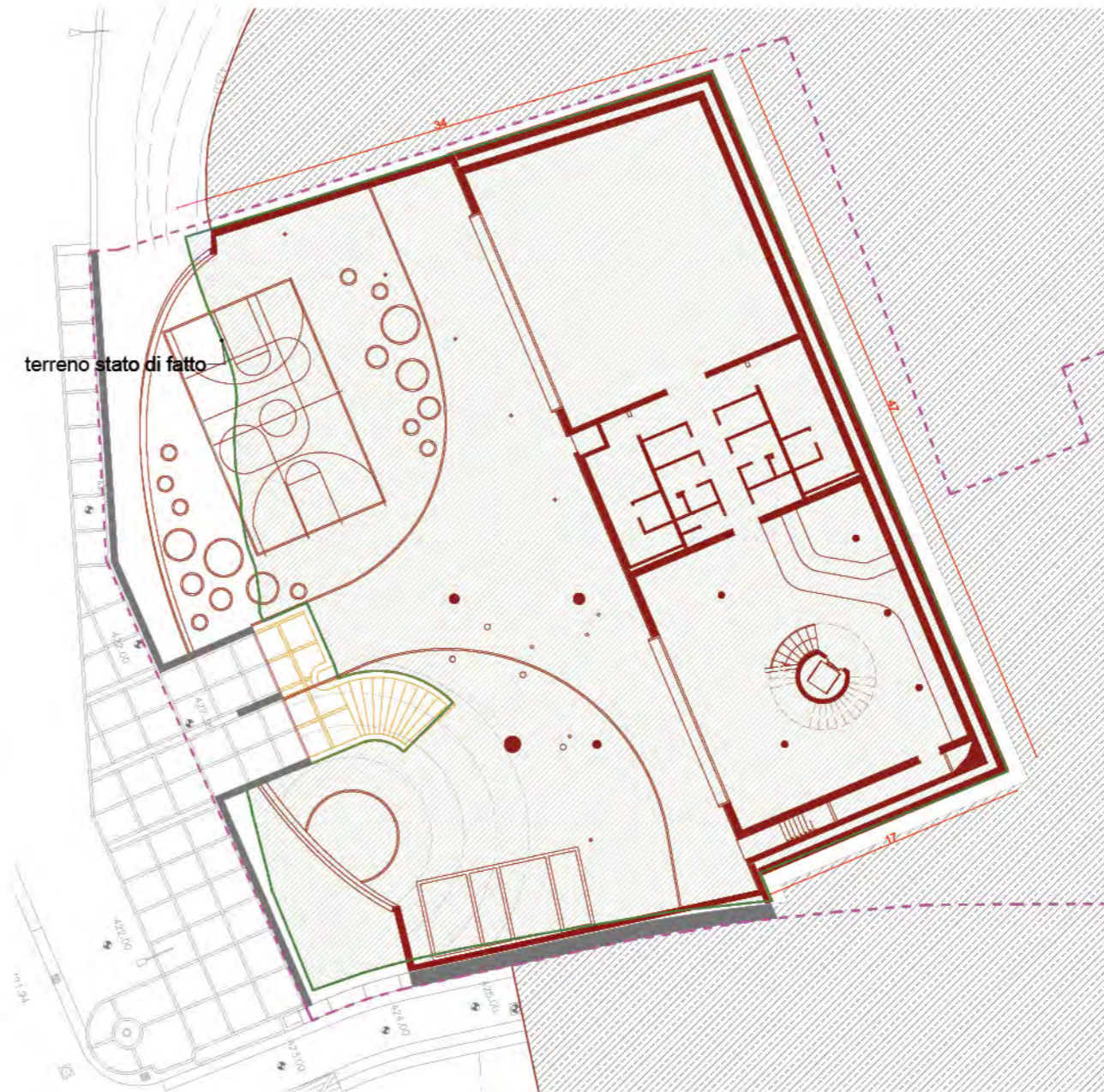






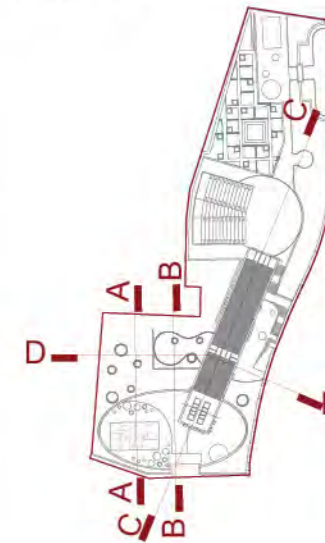


PIANTA PIANO TERRA



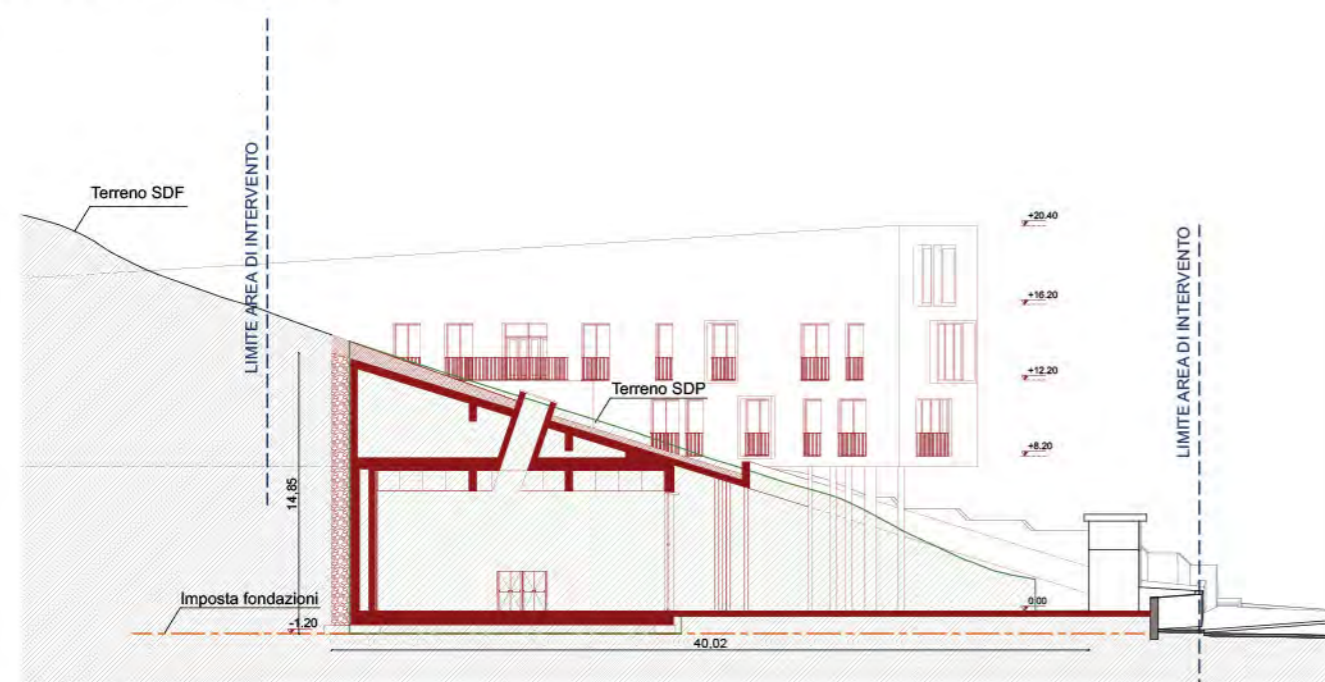
PIANTA MEZZANINO

KEYPLAN

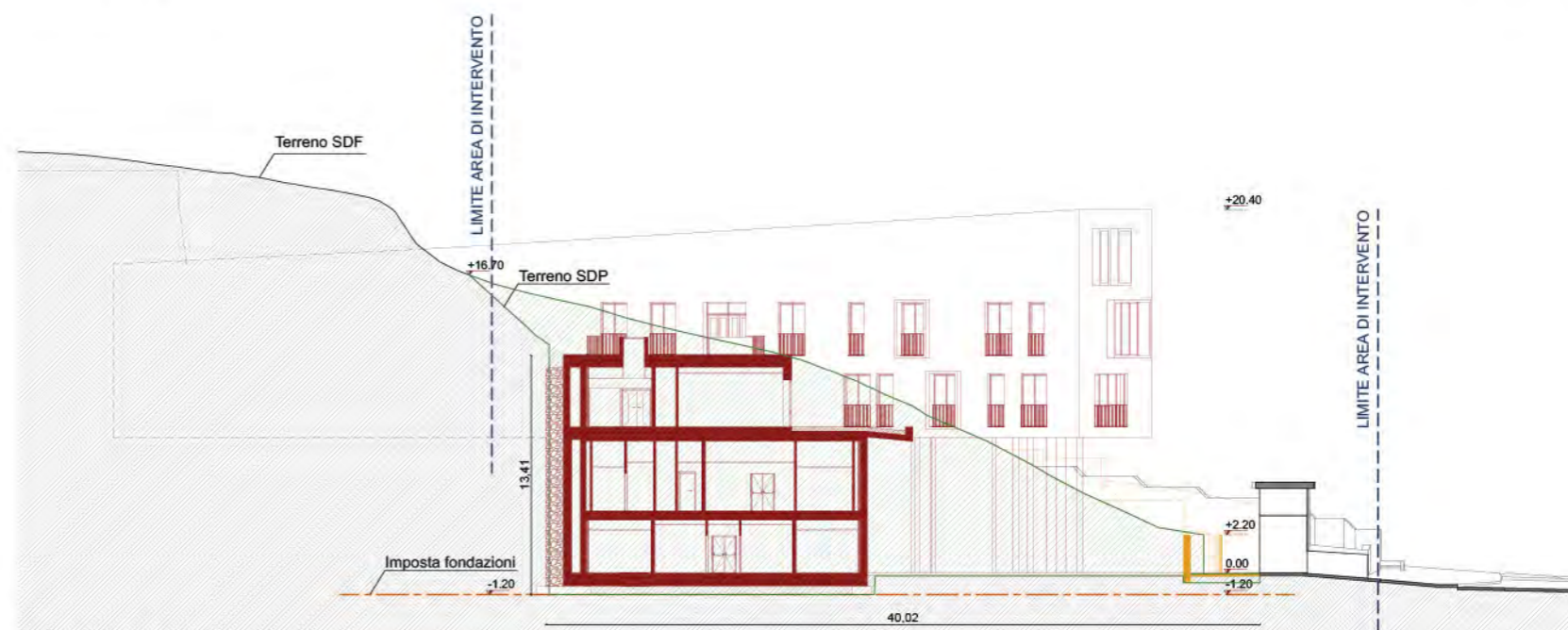


LEGENDA

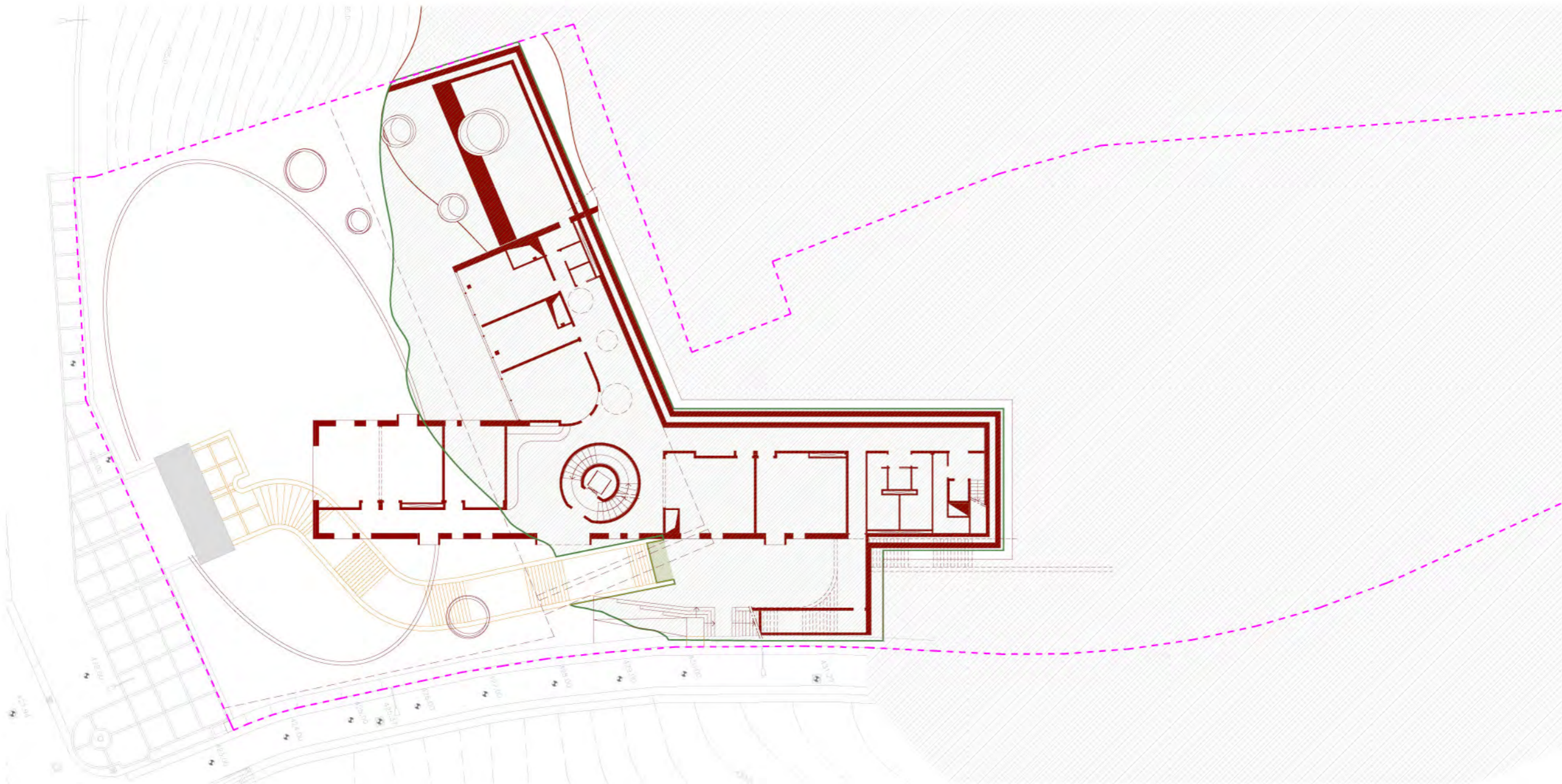
- SCOTICO
- SCAVI
- TERRENO STATO DI FATTO
- DEMOLIZIONI
- RICOSTRUZIONI
- AREA INTERVENTO



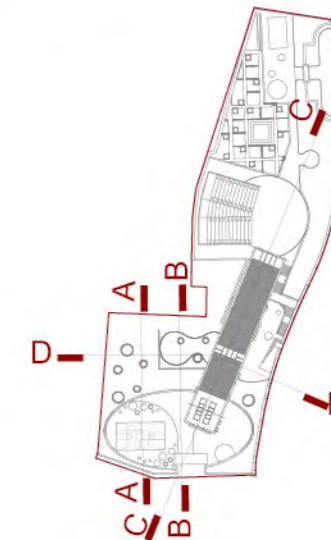
SEZIONE AA



SEZIONE BB



KEYPLAN

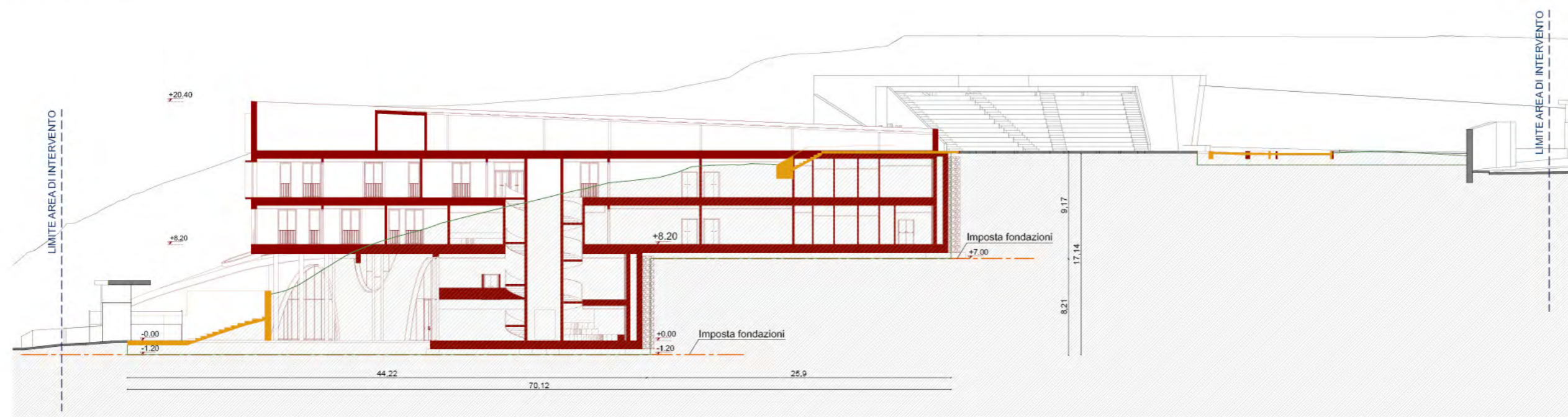


LEGENDA

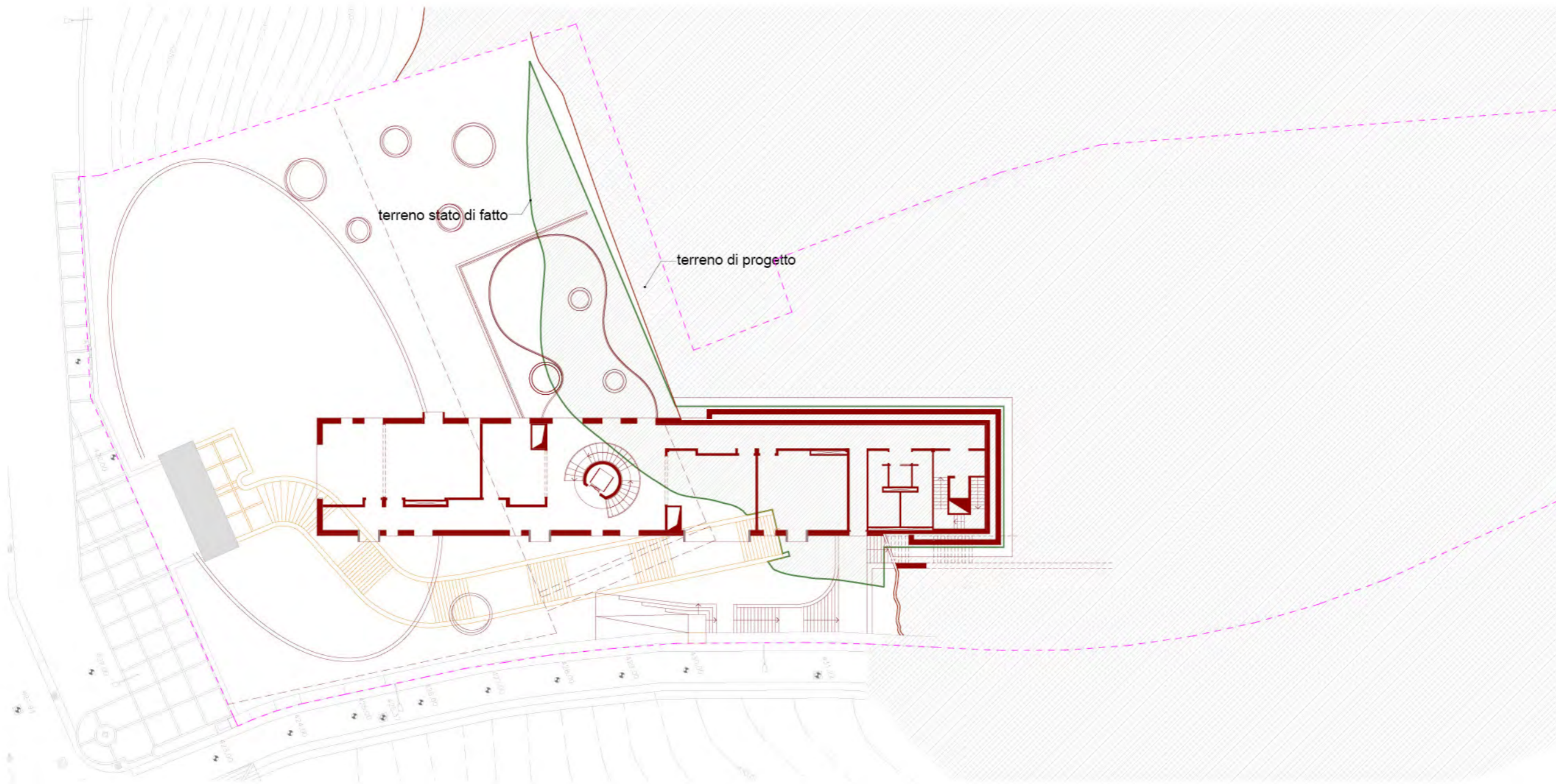
- SCOTICO
- SCAVI
- TERRENO STATO DI FATTO
- DEMOLIZIONI
- RICOSTRUZIONI
- AREA INTERVENTO



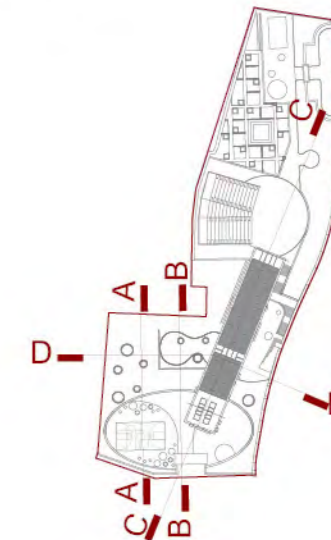
PIANTA PIANO 1



SEZIONE CC



KEYPLAN



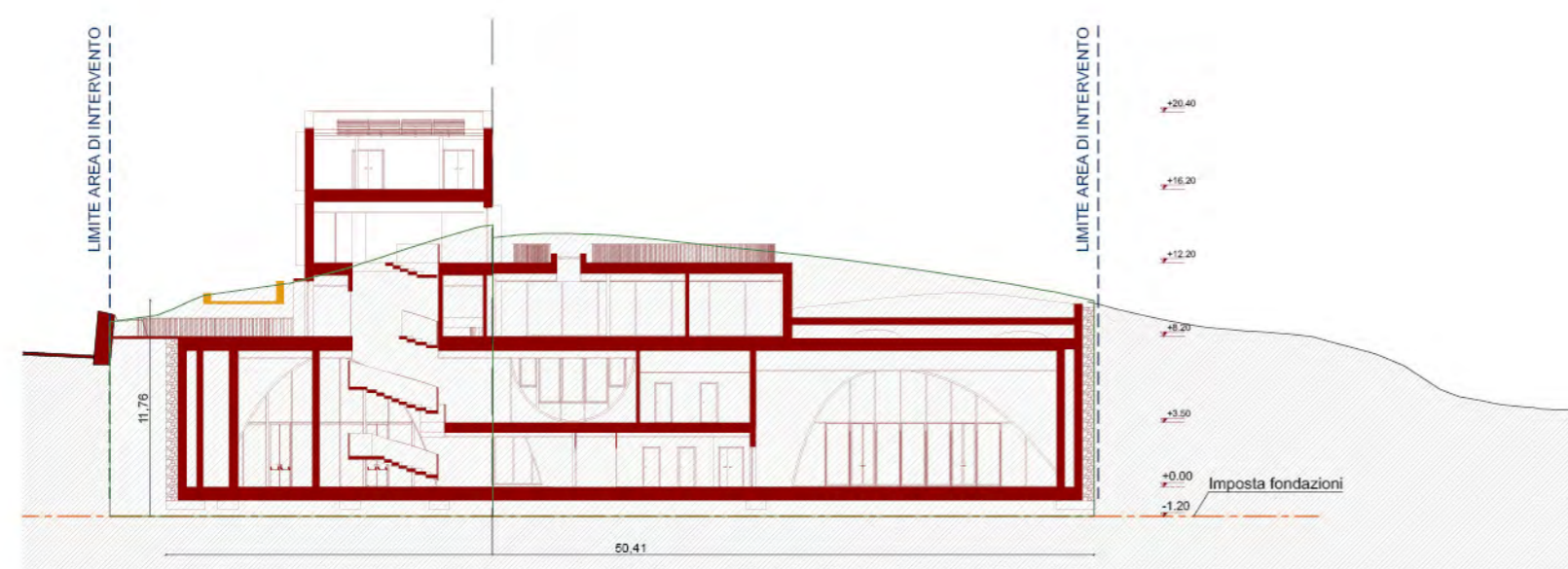
LEGENDA

-  SCOTICO
-  SCAVI
-  TERRENO STATO DI FATTO
-  DEMOLIZIONI
-  RICOSTRUZIONI
-  AREA INTERVENTO



PIANTA PIANO 2

SEZIONE C-C



SEZIONE DD

QUANTITÀ TOTALI :

	SCOTICO	75,00	MC
	SCAVI	2332,07	MC

DEMOLIZIONI	Elemento da demolire	mq	mc
	Scala	232,33	44,82
	muratura	67,9	75,3
	cordoli	47,86	12,78
	pavimenti	84,29	12,64
	total		145,54

Alberature				
Sigle	Nome botanico	Nome comune	Stato	n.
Aal	<i>Ailanthus altissima</i>	Ailanto	Invariato	2
			da rimuovere	11
Chu	<i>Chamaerops humilis</i>	Palma nana	da rimuovere	3
Llg	<i>Ligustrum lucidum</i>	Ligustro lucido	Invariato	1
Oeo	<i>Olea europaea oleaster</i>	Olivastro	da ricollocare	1
			da rimuovere	3
Pab	<i>Picea sp.</i>		Invariato	1
Pca	<i>Phoenix canariensis</i>	Palma delle Canarie	Invariato	4
			da rimuovere	7
Pcp	<i>Prunus cerasifera 'Pissardii'</i>	Ciliegio da fiore	Invariato	2
Psp	<i>Populus spp.:</i> <i>Populus tremula</i>	Pioppo tremulo Pioppo bianco	Invariato	7*
			da rimuovere	**

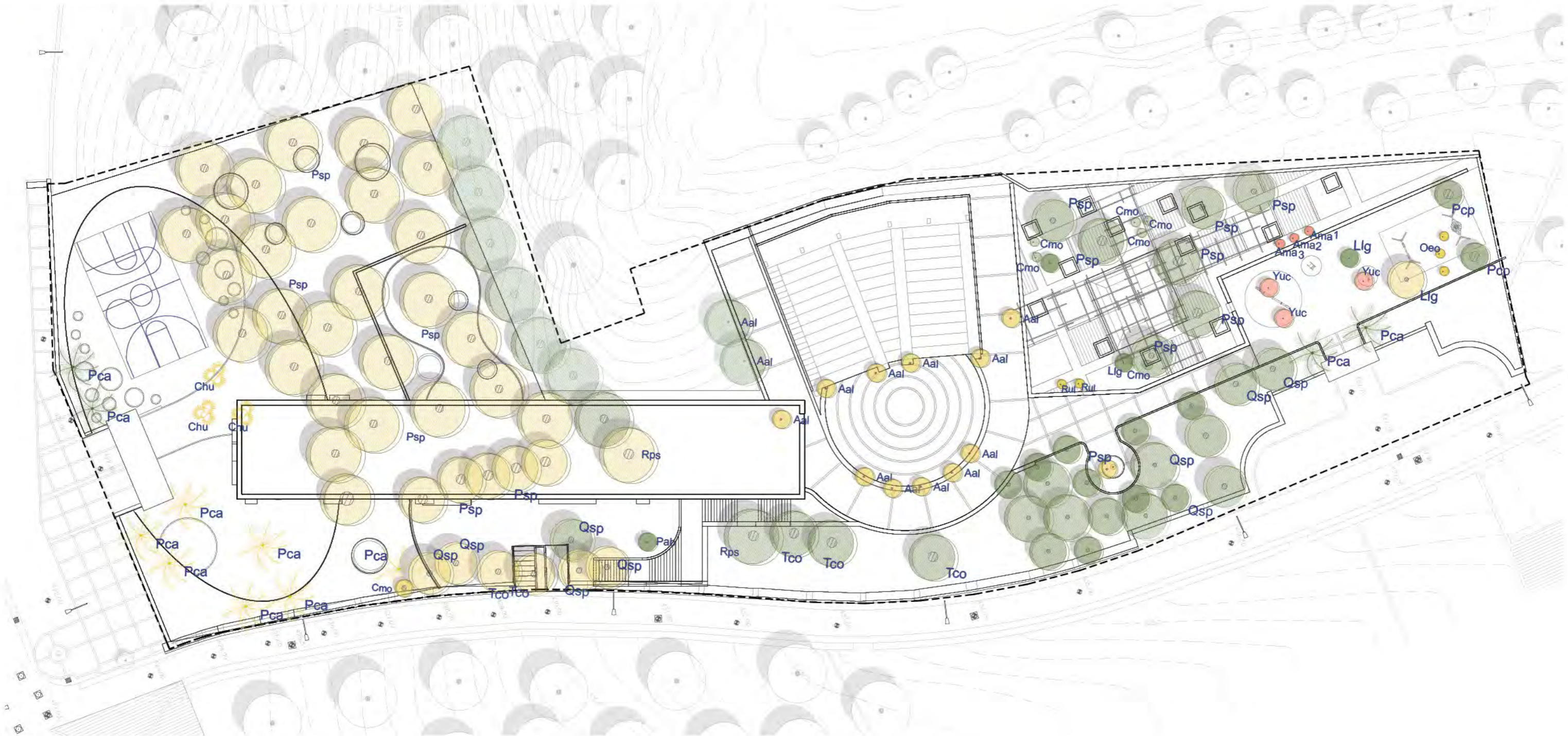
Alberature				
Qsp	<i>Quercus spp.:</i> <i>Quercus robur</i>	Farnia	Invariato	5
			da rimuovere	4
Rps	<i>Robinia pseudoacacia</i>	Robinia	Invariato	1
Tco	<i>Tilia cordata</i>	Tiglio	Invariato	3
			da rimuovere	2
Arbusti				
Sigle	Nome botanico	Nome comune	Stato	n.
Ama	<i>Ampelodesmos mauritanicus</i>	Ampelodesmos	da ricollocare	3
Rul	<i>Rubus ulmifolius</i>	Rovo comune	da rimuovere	2
Yuc	<i>Yucca</i>	Yucca	da rimuovere	3
Cmo	<i>Crataegus monogyna</i>	Biancospino	Invariato	6
			da rimuovere	1

LEGENDA

-  Alberi/arbusti esistenti invariati
n° 32
-  Alberi/arbusti esistenti da ricollocare
n° 3
-  Alberi/arbusti esistenti da rimuovere
n° 38

NB:

- * il numero degli esemplari è relativo alla sola aiuola di monte.
- Non comprende le formazioni boschive limitrofe ai confini ovest-est del lotto
- ** formazioni boschive: sono stimati un numero di esemplari arborei superiore ai 30



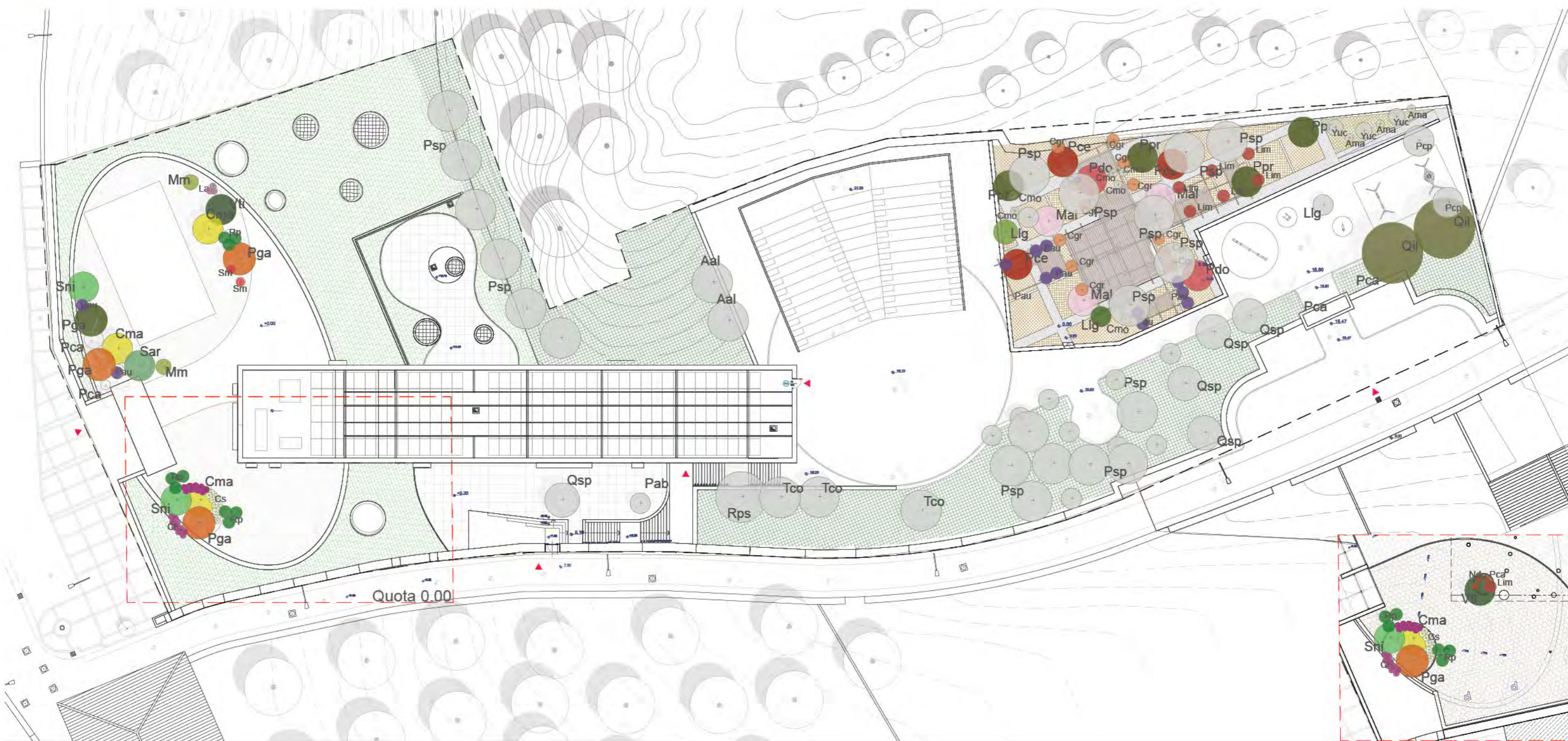
PLANIMETRIA VEGETAZIONE ESISTENTE

Alberature				
Colore	Sigle	Nome botanico	Nome comune	n.
	Cgr	<i>Campsis grandiflora</i>	Bignonia	12
	Mal	<i>Malus communis Lam.</i>	Melannurca campana	3
	Pcp	<i>Prunus cerasifera 'Pissardii'</i>	Ciliegio da fiore	2
	Pce	<i>Prunus cerasus</i>	Ciliegio visciola	3
	Pdo	<i>Prunus domestica</i>	Susino	2
	Pga	<i>Punica granatum</i>	Melograno	3
	Ppr	<i>Pyrus communis var. Pericinus</i>	Pera pericina	5
	Qil	<i>Quercus ilex</i>	Leccio	2
	Sar	<i>Sorbus aria</i>	Sorbo montano	1
	Tco	<i>Tilia cordata</i>	Tiglio	3

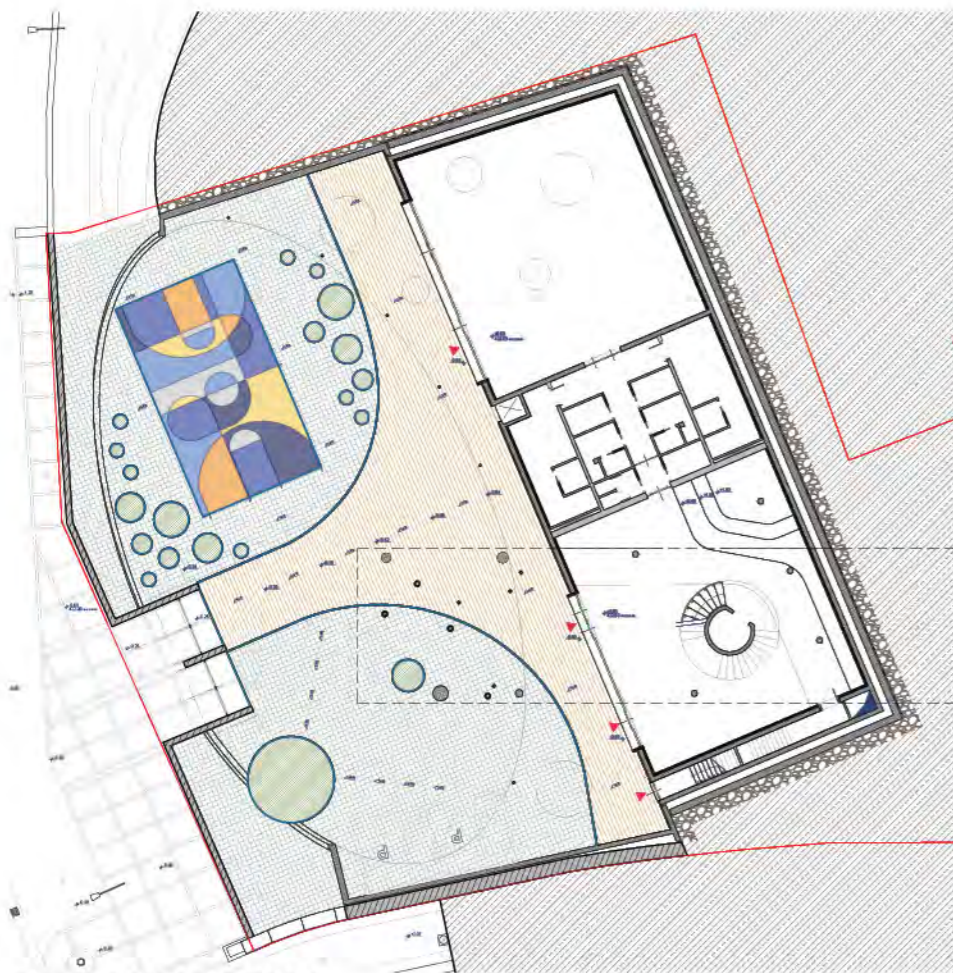
Arbusti				
Colore	Sigle	Nome botanico	Nome comune	n.
	Cma	<i>Cornus mas</i>	Corniolo	3
	Ci	<i>Cistus x incanus</i>	Cisto	36
	Cs	<i>Cistus salvifolium</i>	Cisto	11
	La	<i>Lavandula angustifolia</i>	Lavanda	3
	Lim	<i>Lonicera implexa</i>	Caprifoglio mediterraneo	7
	Mm	<i>Myrtus microphylla</i>	Mirto	2
	Ndo	<i>Nandina domestica</i>	Nandina	3
	Pau	<i>Plumbago auriculata</i>	Piombaggine	12
	Rp	<i>Rosmarinus prostratus</i>	Rosmarino	9
	Sm	<i>Salvia microphylla</i>	Salvia	2
	Sni	<i>Sambucus nigra</i>	Sambuco comune	2
	Vti	<i>Viburnum tinus</i>	Viburno-tino	2

PROGETTO	Tappézanti e strati di protezione				
	Colore	Nome botanico	Nome comune		
		Pca	<i>Polygonum capitatum</i>	aneto	3 mq
			Terreno vegetale - coltivi didattici		348 mq
			Copertura verde intensiva		716 mq

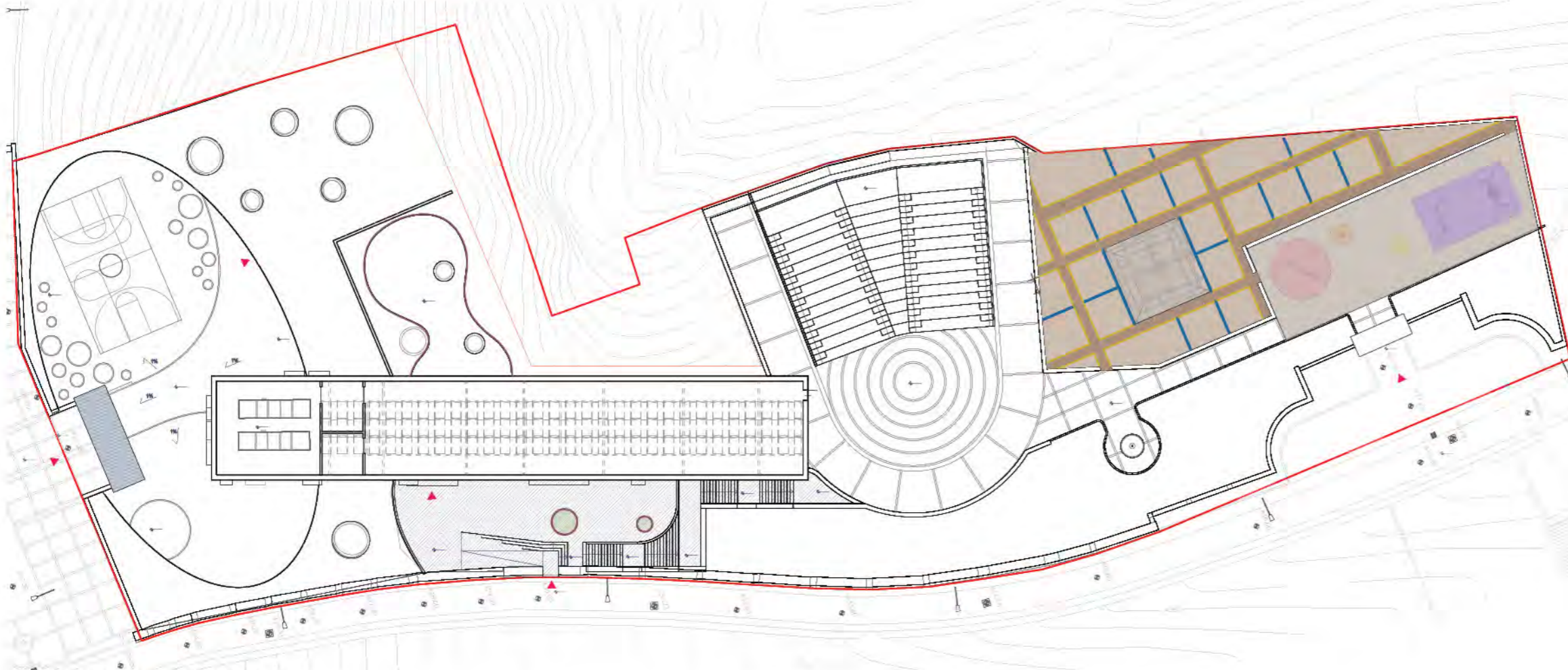
NB: * il numero degli esemplari è relativo alla sola aiuola di monte.
Non comprende le formazioni boschive limitrofe ai confini ovest-est del lotto



PLANIMETRIA VEGETAZIONE



PIANTA PIANO TERRA



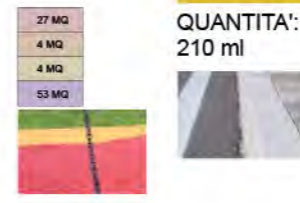
PIANTA PIANO COPERTURA

TIPO A
CORDOLO IN CEMENTO
Sp. 60 mm



QUANTITA':
245 ml

TIPO B
BORDURA IN METALLO
Sp. 10 mm



QUANTITA':
210 ml

TIPO C
SOGLIA IN TRAVERTINO
Sp. 20 mm

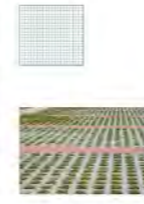


QUANTITA':
57 ml

TIPO 1 680 MQ AUTOBLOCCANTI
PAVIMENTAZIONE CARRABILE LEGGERA IN AL

Stratigrafia

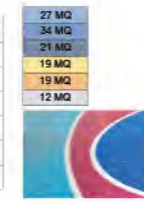
Materiale	Spessore (mm)
A Riempimento con ghiaia e sabbia	-
B Autobloccanti carrabili drenanti 60x40x8	80
C Allettamento in sabbia	50
D Geotessuto	5
E Misto granulare non legato	300
F Guaina impermeabilizzante	4
G Doppia guaina impermeabilizzante	10
Totale	Variabile



TIPO 3 130 MQ
PAVIMENTAZIONE IN MICROCEMENTO E RESIN

Stratigrafia

Materiale	Spessore (mm)
A Pavimentaz. in microcemento e resine tipo CREATIVO o equiv.	3
B Massetto	40
C Soletta in c.a.	80
D Strato di separazione impermeabile	5
E Fondazione in misto granulare non legato	min.200
Totale	Variabile



TIPO 2 369 MQ
PAVIMENTAZIONE CARRABILE
IN AUTOBLOCCANTI

Stratigrafia

Materiale	Spessore (mm)
A Pavim. in autobloccanti drenanti in calcestruzzo vibrato	60
B Sabbia	80
C Tessuto non tessuto	-
D Misto granulare compattato	350
E Sigillatura fughe con sabbia polimerica	-
F Doppio strato guaina impermeabilizzante	10
G Pavim. in autobloccanti non drenanti in calcestruzzo vibrato	60
Totale	Variabile



TIPO 4 53 MQ
PAVIMENTAZIONE PRATO ALBERATO

Stratigrafia

Materiale	Spessore (mm)
A Strato superficiale	200
B Strato di piccole pietre,ghiaia o sabbia grossolana	50
C Strato di macerie	150
D Sottosuolo	-
Totale	400



TIPO 5 273 MQ
PAVIMENTAZIONE PEDONALE
IN PIETRA

Stratigrafia

Materiale	Spessore (mm)
A Pavimentazione in pietra	60
B Sabbia	40
C Massetto in cls con rete elettrosaldata φ6 / 200X200 mm	200
D Doppia guaina impermeabilizzante	10
Totale	Variabile



TIPO 6 248 MQ
PAVIMENTAZIONE DRENANTE
ECOCOMPATIBILE - tipo Biostrasse o equivalenti

Stratigrafia

Materiale	Spessore (mm)
A Pavimentazione drenante ecocompatibile "Biostrasse" o equiv.	70-80
B Misto granulometricamente stabilizzato	200-250
C Fondazione in misto di cava	250
D tessuto non tessuto	5
Totale	Variabile



TIPO 7 150 MQ
PAVIMENTAZIONE PEDONALE DRENANTE CON INERTI A VISTA

Stratigrafia

Materiale	Spessore (mm)
A Pavimentazione drenante tipo "Polistone Granuresina" o equiv.	15
B Cemento drenante	100
C Misto granulare compattato	100
D Geotessuto	5
E Cemento non drenante	100
F Doppia guaina impermeabilizzante	10
Totale	Variabile



TIPO 8 88 MQ
ANTITRAUMA GOMMA COLATA

Stratigrafia

Materiale	Spessore (mm)
A Pavimentazione in gomma colata	80
B Massetto in cls con rete elettrosaldata φ6 / 200X200 mm	80
C Sottofondo in mista granulare	200
D Strato di separazione impermeabile	5
Totale	365

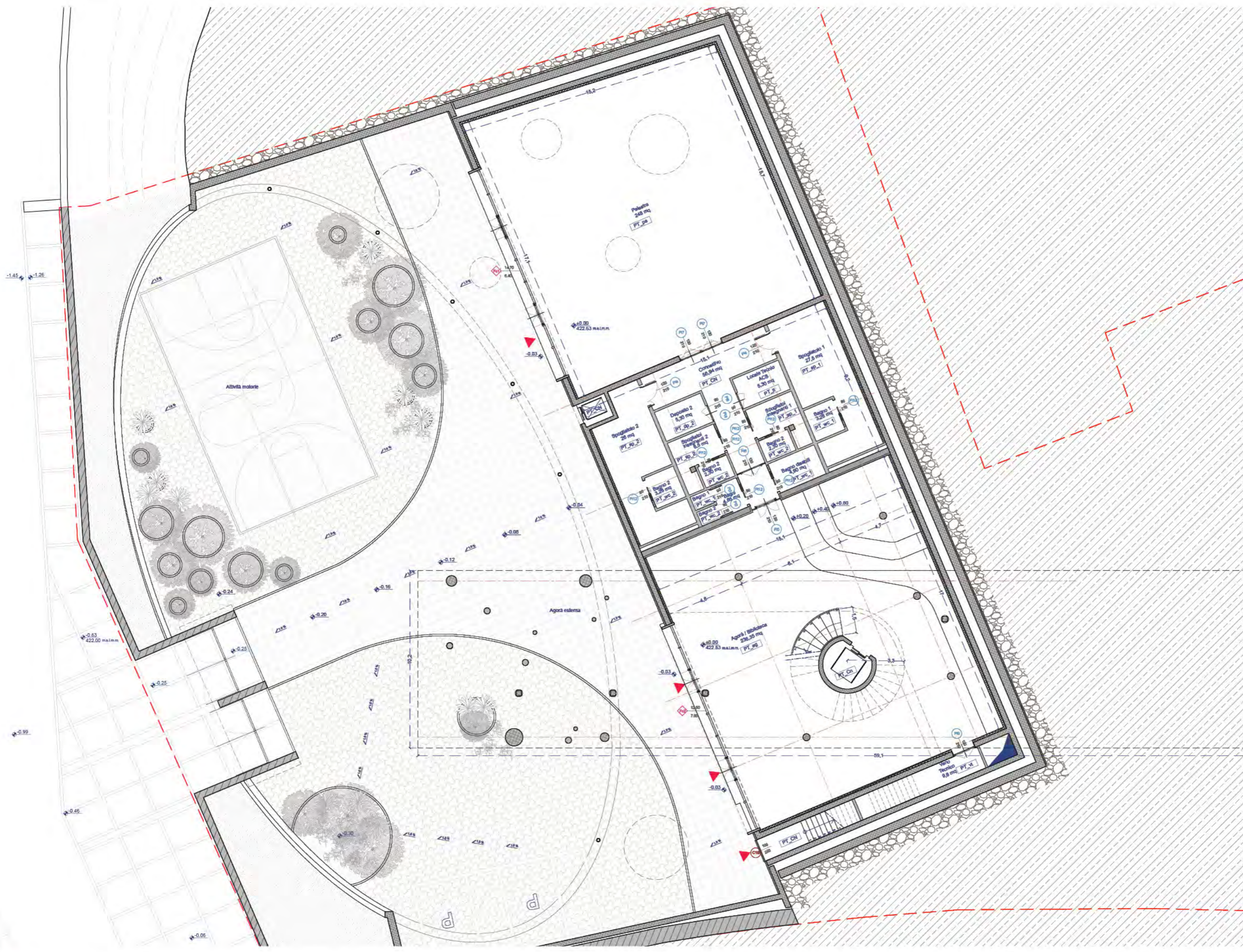


TIPO 9 350 MQ
TERRENO VEGETALE PER ORTI

Stratigrafia

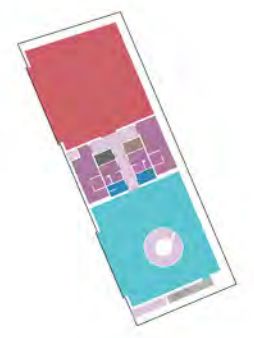
Materiale	Spessore
strato superficiale	200-400
strato di piccole pietre, ghiaia o sabbia grossolana	50
Strato di macerie	150
sottosuolo	-
Totale	Variabile

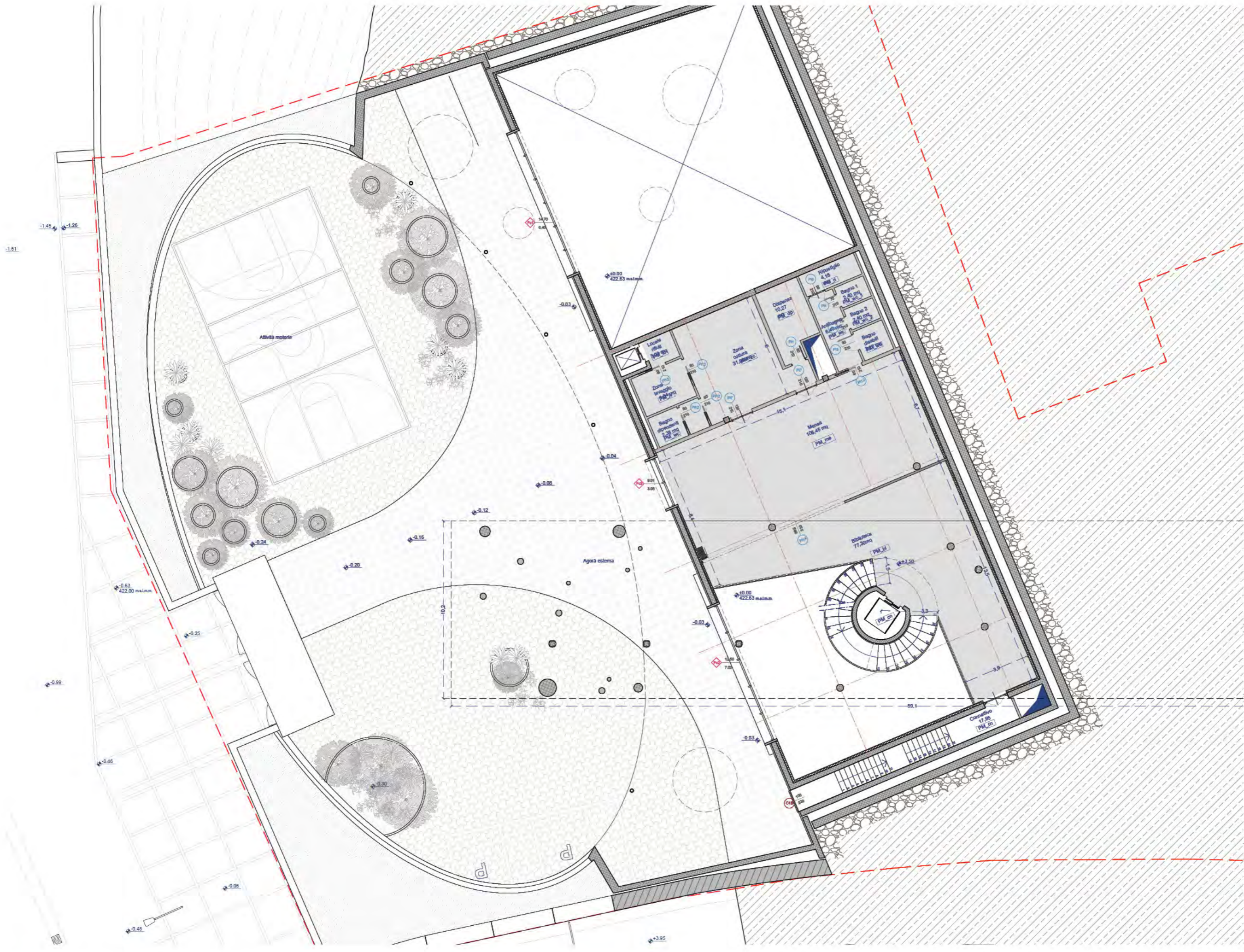




DEPOSITO	5,30 mq
LOCALE TECNICO ACS	5,30 mq
SERVIZI IGENICI	9,75 mq
TOTALE SUPERFICIE PIANO TERRA	649,06 mq
TOTALE SUPERFICIE TUTTI I PIANI	2209,00 mq

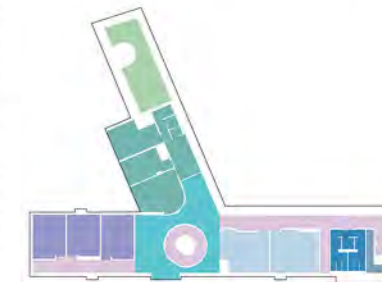
CONNETTIVO	56,94 mq
SPOGLIATOI	77,62 mq
PALESTRA	248,00 mq
AGORA	236,35 mq
VANO TECNICO	9,80 mq



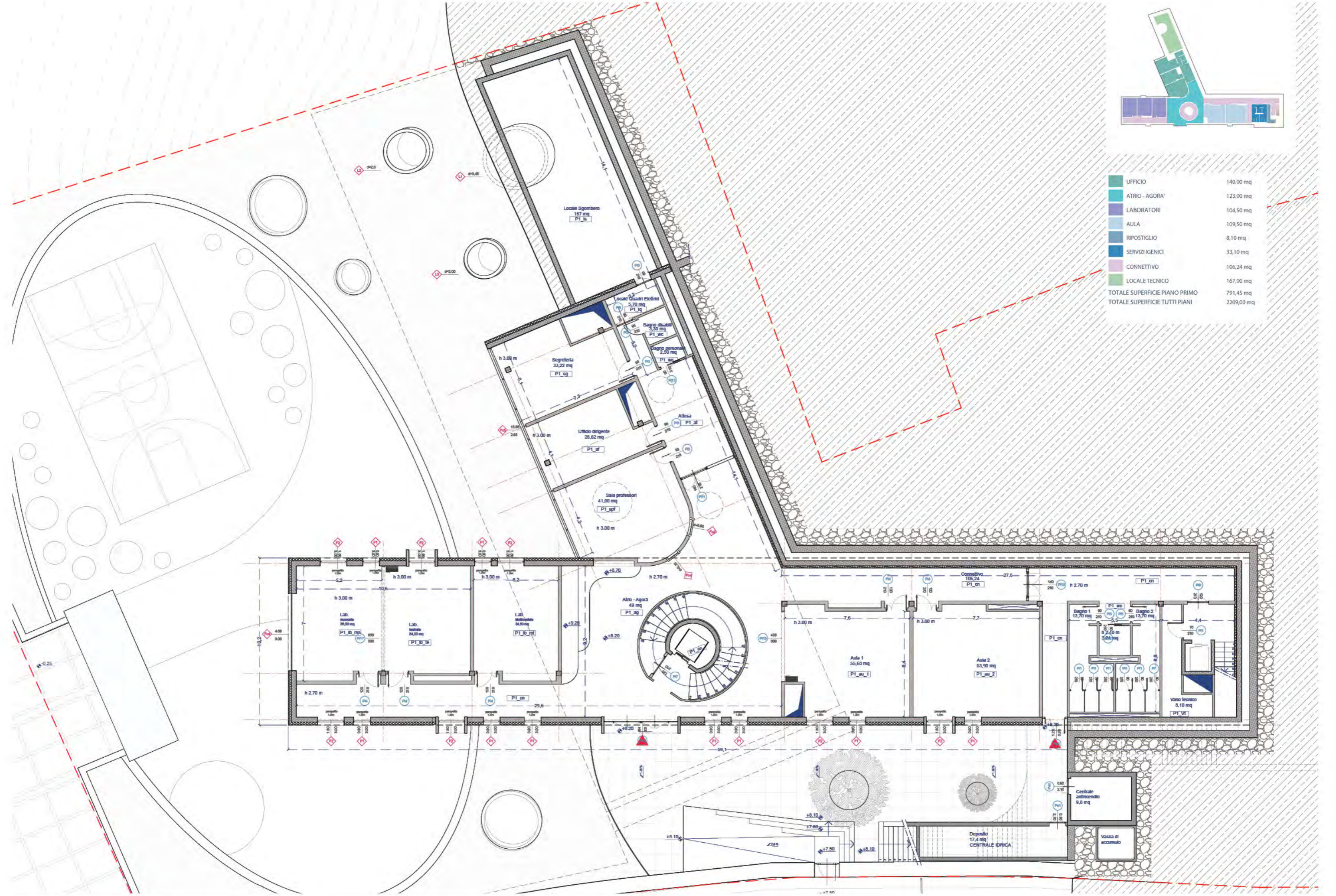


BIBLIOTECA	77,30 mq
MENSA	106,45 mq
SERVIZI IGIENICI	14,40 mq
RIPOSTIGLIO	4,15 mq
CUCINA	54,17 mq
CONNETTIVO	17,95 mq
TOTALE SUPERFICIE PIANO MEZZANINO	274,43 mq
TOTALE SUPERFICIE TUTTI PIANI	2209,00 mq



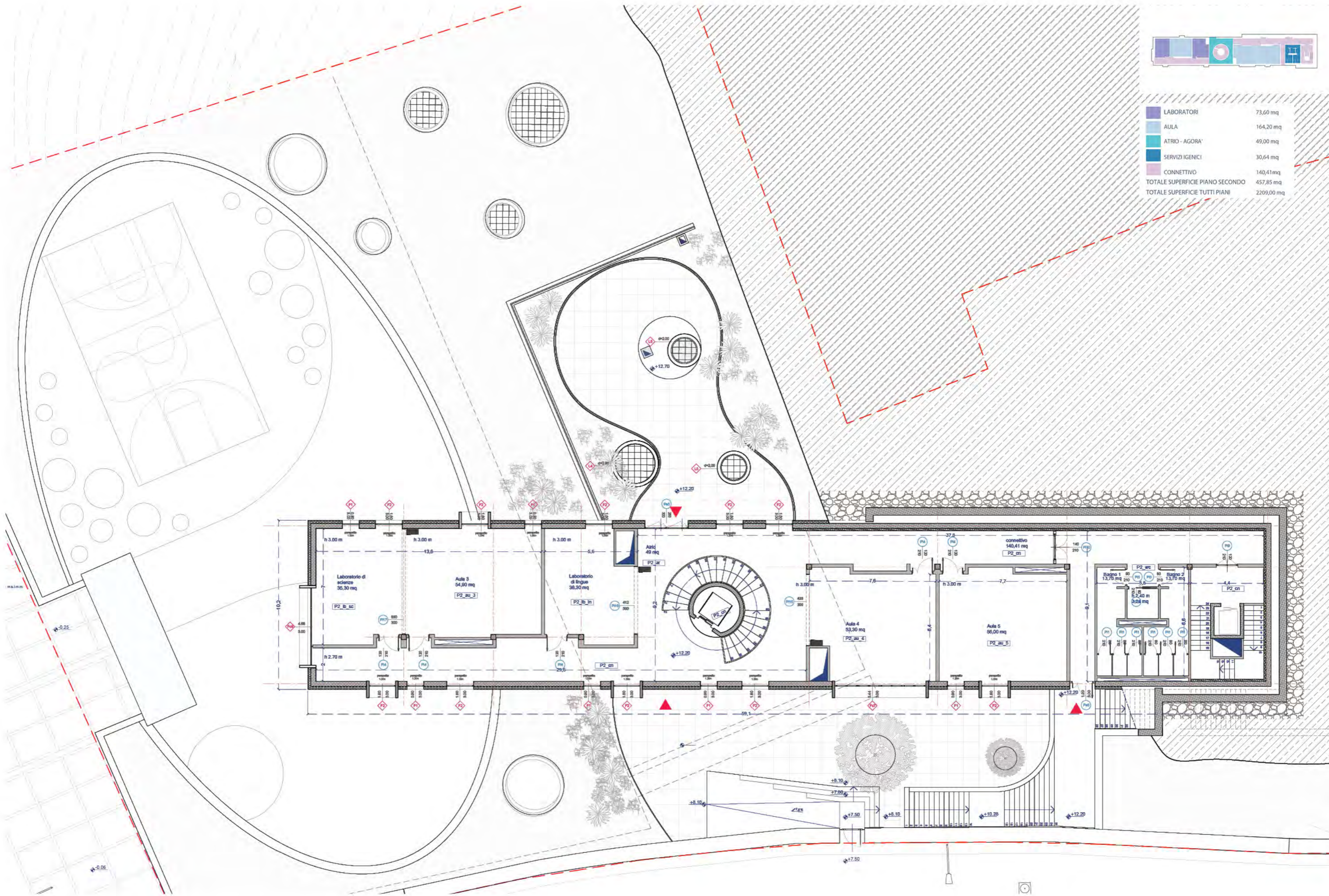


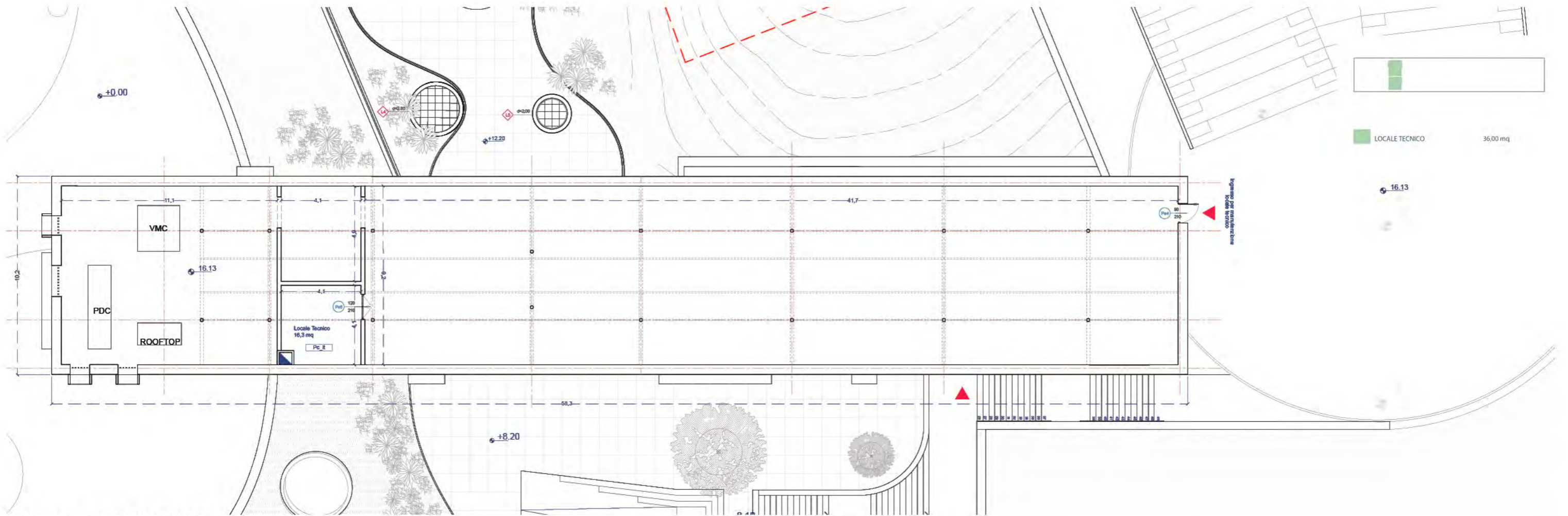
UFFICIO	140,00 mq
ATRIO - AGORA	123,00 mq
LABORATORI	104,50 mq
AULA	109,50 mq
RIPOSTIGLIO	8,10 mq
SERVIZI IGENICI	33,10 mq
CONNETTIVO	106,24 mq
LOCALE TECNICO	167,00 mq
TOTALE SUPERFICIE PIANO PRIMO	791,45 mq
TOTALE SUPERFICIE TUTTI I PIANI	2209,00 mq



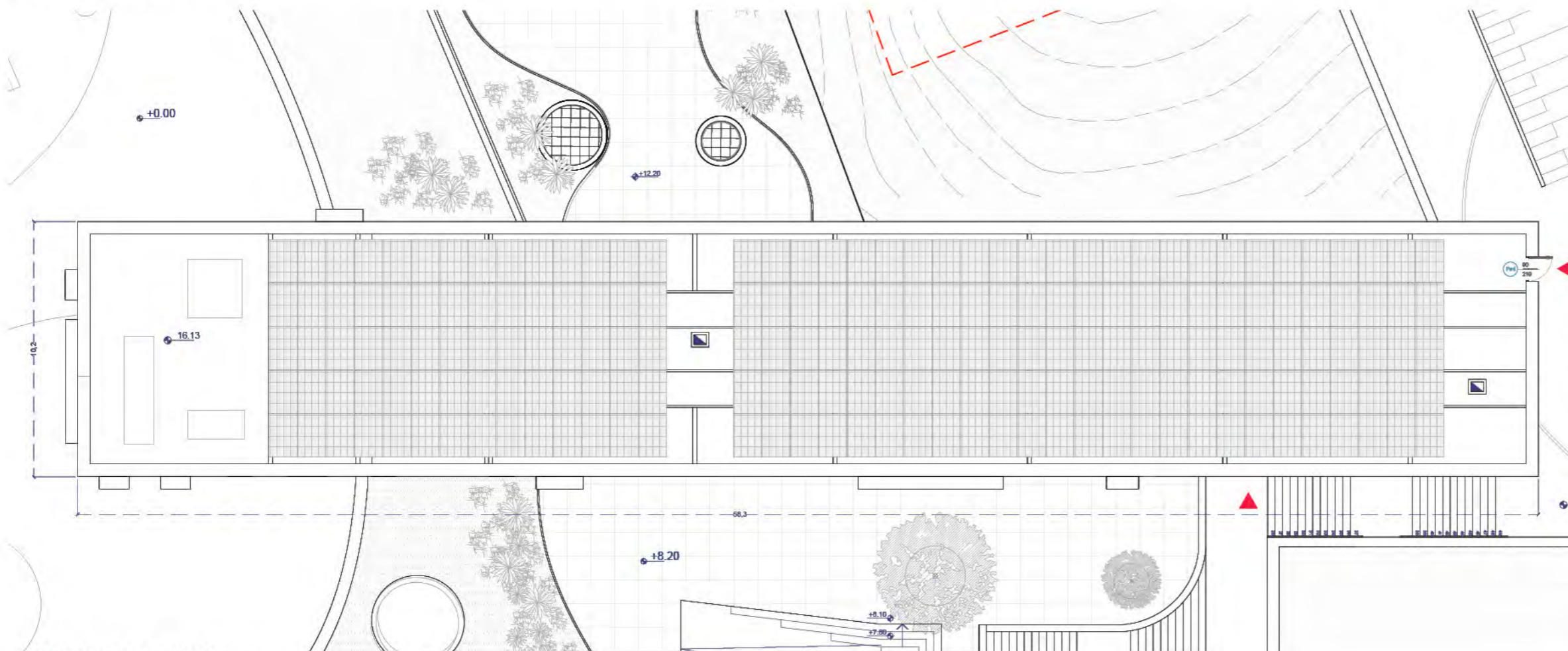


LABORATORI	73,60 mq
AULA	164,20 mq
ATRIO - AGORA	49,00 mq
SERVIZI IGENICI	30,64 mq
CONNETTIVO	140,41mq
TOTALE SUPERFICIE PIANO SECONDO	457,85 mq
TOTALE SUPERFICIE TUTTI PIANI	2209,00 mq





PIANTA LOCALE TECNICO



PIANTA COPERTURA

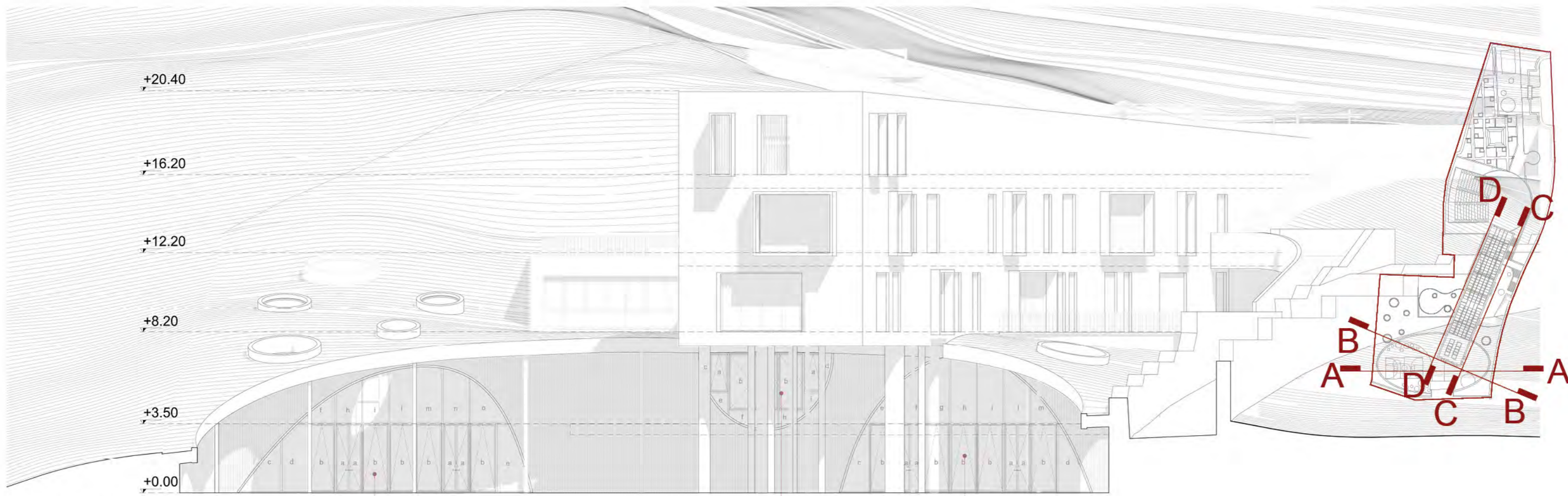
Scuola primaria "Livio Tempesta" a Serino (AV) SCUOLA PRIMARIA 100 alunni										
Funzione	D.M. 1975			DIP.			progetto			
	m²/mgialunno	m² parziali	m² totali	m² totali	cost	n	funzione	m²	vol	vol/1000
Aule	5	1,8	36	180	280	5	F1_su_1 aula 1	55,6	273,7	
							F1_su_2 aula 2	53,9		
							F1_su_3 aula 3	54,9		
							F1_su_4 aula 4	53,8		
							F1_su_5 aula 5	56		
Laboratori	3	0,64	22	64	388	5	F1_lo_mt lab multimediale	34,5	178,1	
							F1_lo_te lab teatrale	34		
							F1_lo_mu lab musicale	36		
							F2_lo_sc laboratorio di scienza	35,3		
							F2_lo_ln laboratorio di lingue	38,3		
Mensa (con cucina)	1	0,7	70	130	130		PM_me mensa	106,45	180,62	
							PM_me dipensa	10,27		
							PM_zc zona cottura	31,98		
							PM_wc bagno dipendenti	2,38		
							PM_tv zona lavaggio	6,34		
Biblioteca - sala insegnanti	1	0,13	13				PM_bi biblioteca	77,5	77,5	
Uffici di presidenza e segreteria				70	71		F1_gpr sala professori	41	140,01	
							F1_of ufficio dirigente	26,42		
							F1_at attesa	27,67		
							F1_sg segreteria	33,22		
							F1_sq locale quadri elettrici	5,7		
Servizi igienici e connettivo (42% della somma precedente)	1,65		167	100			F1_wc bagno disabili	3,3	408,43	
							F1_wc bagno personale	2,5		
							FT_wc_1 bagno disabili	4,9		
							FT_wc_1_2 bagni (bagno 1 + bagno 2)	4,85		
							PM_wc antibagno	6,4		
							PM_wc_1 bagno 1	2,4		
							PM_wc_2 bagno 2	2,4		
							PM_wc bagno disabili	3,2		
							F1_wc servizi igienici	33,1		
							F1_wc connettivo	80,64		
Palestra e servizi palestra ecc	1			330	330		FT_pa palestra	248	336,22	
							FT_sp_1 spogliatoio 1	27,5		
							FT_wc_1 bagno 1	3,65		
							FT_sp_2 spogliatoio 2	26		
							FT_wc_2 bagno 2	3,65		
Piazza/agorà	0,7	(semplice e Piazza cubica)		70	670		FT_te locale tecnica scs	5,3	408,35	
							FT_dp_1 deposito 1	3,3		
							FT_sp_1 spogliatoio insegnanti 1	6,5		
							FT_wc_1 bagno 1	2,3		
							FT_sp_2 spogliatoio insegnanti 2	6,5		
depositi-locale tecnico	0,1			10			FT_ag biblioteca/agorà	136,35	223,06	
							F1_ag etrio-agorà	113		
							F1_ar etrio	49		
							PM_tv ripartiglio	4,14		
							F1_vt vano tecnico	8,1		
FT_vt vano tecnico	9,8									
PC_te locale tecnico	36									
PT_la locale spoglio	167									
				974	2851			2299	2299	



PROSPETTO_FRONTALE DA VIA ROMA



PROSPETTO_LATERALE DA VIA ROMA TURCI



PROSPETTO_A-A



PROSPETTO_B-B



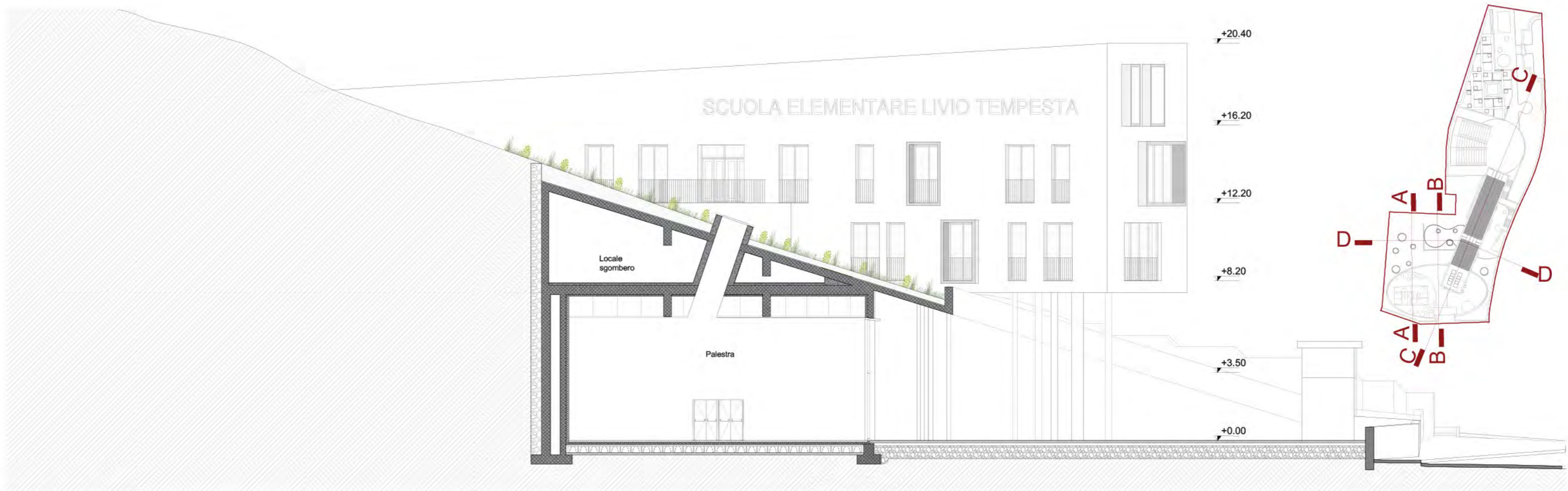
PROSPETTO_C-C

	COD	FUNZIONE	N°	SUPERFICIE LOCALE (m²)	SUPERFICIE ILLUMINANTE RICHIESTA (m²)	Rapporto illuminante	SUPERFICIE ILLUMINANTE PROGETTO (m²)	VERIFICA	SUPERFICIE AERANTE RICHIESTA (m²)	Rapporto aerante	SUPERFICIE AERANTE PROGETTO (m²)	VERIFICA
PIANO TERZA	PT_vt	Vano tecnico		9,8								
	PT_sp_1	Spogliatoio 1		27,5								
	PT_sp_2	Spogliatoio 2		26								
	PT_sp_1	Spogliatoio 1 - Insegnanti		6,5								
	PT_sp_1	Spogliatoio 2 - Insegnanti		6,5								
	PT_dp_1	Deposito 1		5,3								
	PT_it	locale tecnico acs		5,3								
	PT_wc_1	Bagno 1		13								
	PT_wc_2	Bagno 2		7,86								
	PT_cn	Connettivo		25								
PT_pa	Palestra		248	31,00	0,125 (1/8)	66	SI	31,00	0,125 (1/8)	30,91	SI	
PIANO MEZZANINO	PM_bi	Biblioteca		104,5	13,06	0,125 (1/8)	60,5	SI	13,06	0,125 (1/8)	30,91	SI
	PM_me	Mensa		106,45	13,31	0,125 (1/8)	14,4	SI	13,31	0,125 (1/8)	13,31	SI
	PM_wc	Bagno dipendenti		8,78								
	PM_wc_1+2	Bagni 1 e 2		4,8								
	PM_zc	zona cottura		31,98								
PM_ri	Ripostiglio		4,16									
PIANO PRIMO	P1_ag	atrio-agnora		230	28,75	0,125 (1/8)	36,6	SI	28,75	0,125 (1/8)	29	SI
	P1_cn	Connettivo		106,24								
	P1_lb_ms	Laboratorio di musica		36	4,50	0,125 (1/8)	21,5	SI	4,50	0,125 (1/8)	7,5	SI
	P1_lb_te	Laboratorio di teatro		34	4,25	0,125 (1/8)	4,8	SI	4,25	0,125 (1/8)	4,8	SI
	P1_lb_mt	Laboratorio multimediale		34,5	4,31	0,125 (1/8)	7,5	SI	4,31	0,125 (1/8)	7,5	SI
	P1_au_1	Aula 1		55,6	6,95	0,125 (1/8)	7,5	SI	6,95	0,125 (1/8)	7,5	SI
	P1_au_2	Aula 2		53,9	6,74	0,125 (1/8)	7,5	SI	6,74	0,125 (1/8)	7,5	SI
	P1_spf	Sala professori		41	5,13	0,125 (1/8)	11,6	SI	5,13	0,125 (1/8)	8,1	SI
	P1_uf	Ufficio dirigente		26,62	3,33	0,125 (1/8)	11,15	SI	3,33	0,125 (1/8)	7,75	SI
	P1_sg	Segreteria		33,22	4,15	0,125 (1/8)	13,7	SI	4,15	0,125 (1/8)	9,5	SI
	P1_at	Sala attesa		27,67								
	P1_wc	Bagni alunni		33,1								
	P1_wc	Bagni personale		2,5								
PIANO SECONDO	P2_ar	Atrio		175	21,875	0,125 (1/8)	41,3	SI	21,875	0,125 (1/8)	36,5	SI
	P2_cn	Connettivo		140,41								
	P2_lb_sc	Laboratorio di scienze		35,3	4,4125	0,125 (1/8)	17,7	SI	4,4125	0,125 (1/8)	7,5	SI
	P2_au_3	Aula 3		55	6,875	0,125 (1/8)	7,5	SI	6,875	0,125 (1/8)	7,5	SI
	P2_lb_ln	Laboratorio di lingue		38,3	4,7875	0,125 (1/8)	4,8	SI	4,7875	0,125 (1/8)	4,8	SI
	P2_au_4	Aula 4		53,3	6,6625	0,125 (1/8)	16,32	SI	6,6625	0,125 (1/8)	16,32	SI
	P2_au_5	Aula 5		56	7	0,125 (1/8)	7,5	SI	7	0,125 (1/8)	7,5	SI
P2_wc	Bagni		30,64									

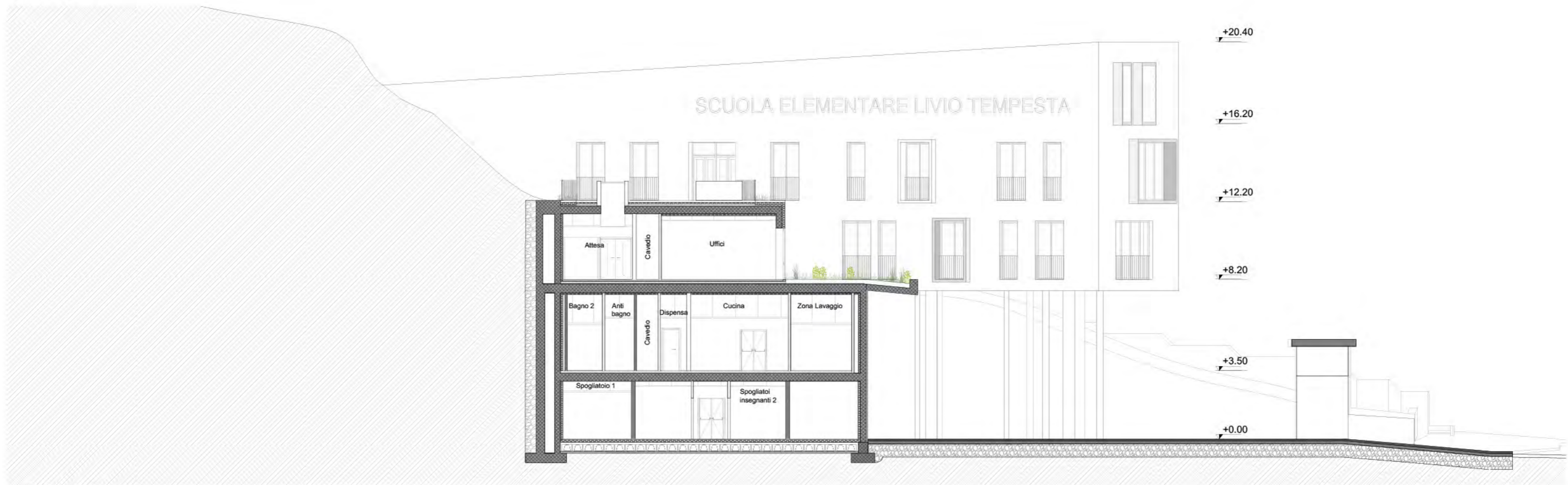
Locali per i quali l'aerazione sarà garantita tramite sistema di aerazione meccanizzato, non essendo prevista dalla normativa o dai regolamenti applicati



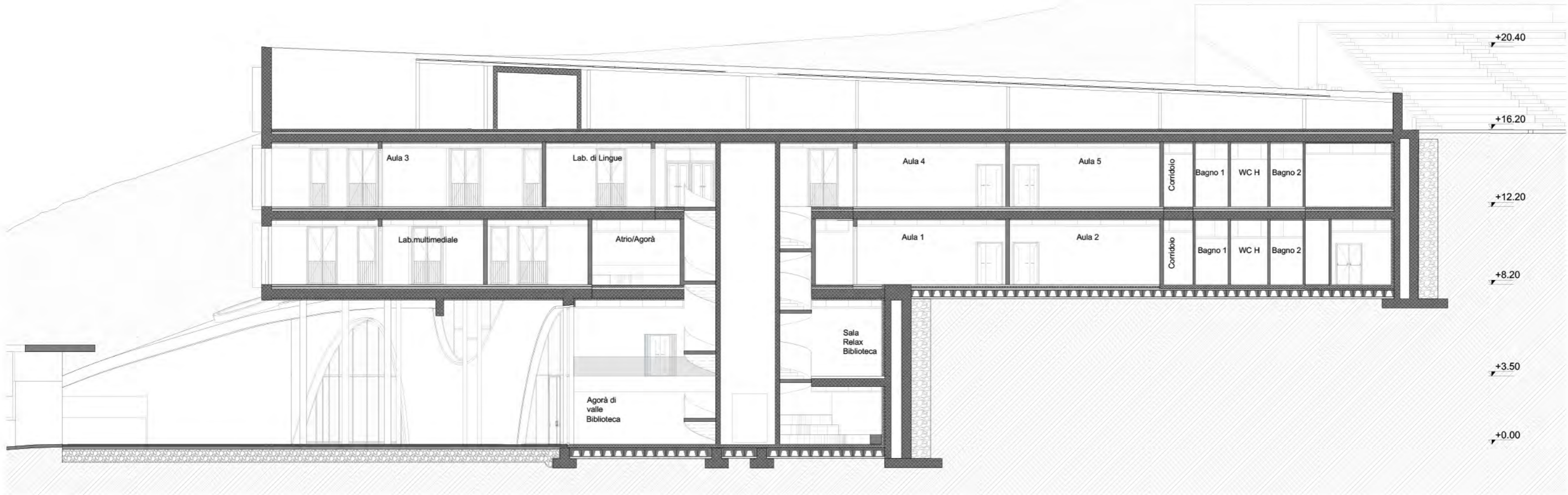
PROSPETTO_D-D



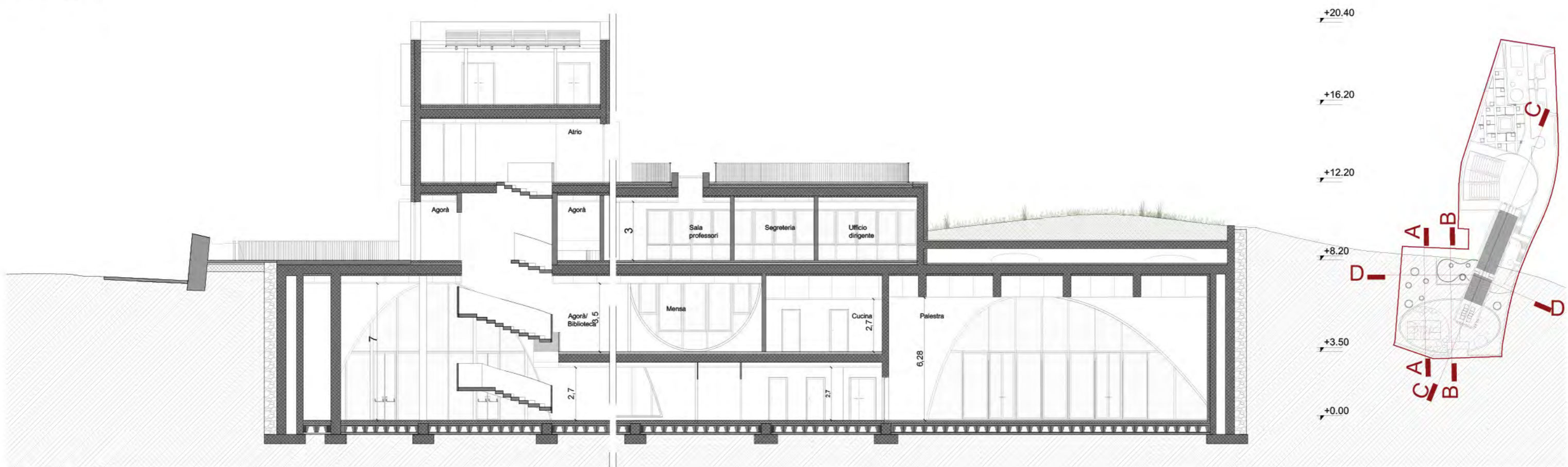
SEZIONE_A-A



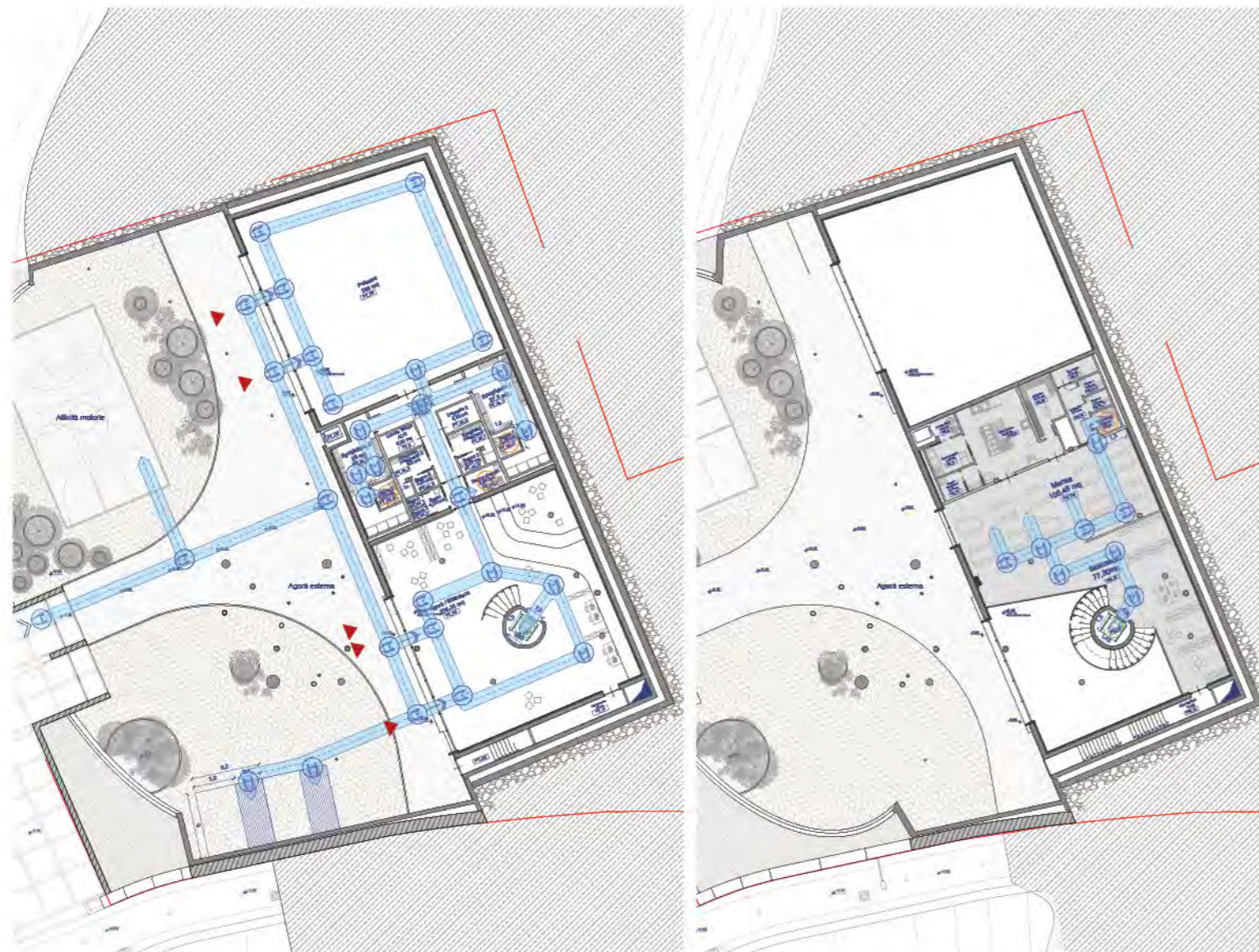
SEZIONE_B-B



SEZIONE_C-C



SEZIONE_D-D



Richiama la normativa di settore:

- Legge 13/89
- (D.M 236/89) Decreto del Ministro dei lavori pubblici 14 giugno 1989, n.236
- (DPR 503/96) Decreto del Presidente della Repubblica 24 luglio 1996, n.50
- Legge n. 104 del 5 febbraio 1992

Tutti gli spazi afferenti al nuovo edificio, sia quelli interni, sia quelli confinati all'interno dell'involucro edilizio, sono conformi alle norme ed alle leggi vigenti in materia di superamento delle barriere architettoniche.

**LEGENDA
SUPERAMENTO DELLE BARRIERE ARCHITETTONICHE
PIANO TERRA E PIANO MEZZANINO**

- ▶ INGRESSO EDIFICIO
- INIZIO PERCORSO ORIZZONTALE
- SPAZIO DI MANOVRA WC DISABILI diametro- 1.50 m
- SPAZIO DI MANOVRA COLLEGAMENTI VERTICALI diametro- 1.50 m
- SPAZIO DI MANOVRA COLLEGAMENTI ORIZZONTALI diametro- 1.50 m
- PERCORSI ORIZZONTALI E CORRIDOI larghezza- 0.90 m

