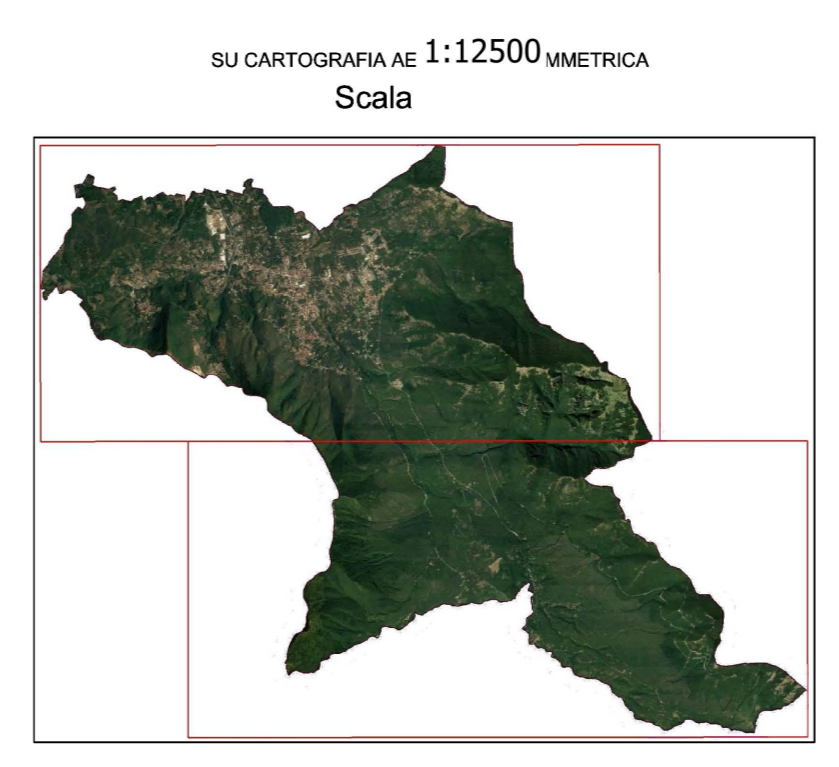


**COMUNE DI SERINO**  
 PROVINCIA DI AVELLINO  
**P.U.C.**  
 PIANO URBANISTICO COMUNALE  
 L.R. n°16 del 22 dicembre 2004 BURC n.3366180607



Consiglieri  
 Per l'area agricola Prof. Dott. Mario Spagnuolo - Avellino  
 Per l'edilizia Prof. Ing. Nazario Romano - Università Federico II di Napoli  
 Per la sanificazione Prof. Dott. Antonio Serrano - Università Federico II di Napoli  
 Per la legislazione urbanistica Prof. Dott. Sebastiano Conte - Ichna (NA)

Il Responsabile del Procedimento  
 Ing. Gaspare Antonio Grimaldi

Il Responsabile Ufficio VAS  
 geom. Alfonso Moscarello

UFFICIO DI PIANO: Responsabile Ing. Gaspare Antonio Grimaldi - Collaboratori Geom. Massimo Cardini Davide - Geom. Di Paola Vincenzo  
 SUPPORTO UFFICIO DI PIANO: Arch. Valentina Coguardo - Arch. Ing. Raffaella Spinello



**CARTA DEI VINCOLI**

VINCOLI AMBIENTALI	
	SIC-ZPS SIC - IT8040011 - Monte Terminio
	SIC - IT8050027 - Monte Mai e Monte Monna
	ZPS - IT8040021 - Parco dei Monti Picentini - Zona C a riserva controllata
	ZPS - IT8040021 - Parco dei Monti Picentini - Zona B a riserva generale
	ZPS - IT8040021 - Parco dei Monti Picentini - Zona A a riserva integrale
<b>BOSCO - PARCO</b>	
	Parco dei Monti Picentini
	Boschi SARACINO

TUTELA DEI FIUMI	
	Fascia di rispetto fluviale 50m ( art.3 c1.7 L.R. 14 del 20/3/1982)
	Fascia di tutela fluviale 150m ( art.142 c1. i.c D.L.G.S. n.42/2004)
TUTELA DELLE SORGENTI	
	Are di Vincolo delle SORGENTI (200 m)
	Are di Vincolo delle SORGENTI (600 m)
	Sorgente Pelosi
	Sorgenti Urcluoli

**SCENARI DEL RISCHIO**

Autorità di Bacino Nazionale Liri, Garigliano e Volturno (PSAI, esecutivo Agosto 2006)

	R4 Area a Rischio Molto Elevato (R4) Nella quale per il livello di rischio presente, sono possibili la perdita di vite umane o lesioni gravi alle persone, danni gravi agli edifici, alle infrastrutture e al patrimonio ambientale, la distruzione di attività socio-economiche. Area a rischio molto elevato ricadenti in Zona Parco.
	A4 Area di Alta Attenzione (A4) Area non urbanizzata, potenzialmente interessata da fenomeni di innesco, transito ed invasione di frana a massima intensità attesa alta. Area a Rischio Medio Alto (R2) Nella quale per il livello di rischio presente, sono possibili danni minori agli edifici, alle infrastrutture ed al patrimonio ambientale che non pregiudicano l'incolumità delle persone, l'agibilità degli edifici e la funzionalità delle attività economiche.
	A2 Area di Media Attenzione (A2) Area non urbanizzata, ricadente all'interno di una frana quiescente, a massima intensità attesa. Area nella quale il rischio, potenzialmente alto, può essere definito solo a seguito di indagini e studi a scala di maggior dettaglio. Area a Rischio Potenzialmente Alto (R Pa) Area nella quale il rischio, potenzialmente alto, può essere definito solo a seguito di indagini e studi a scala di maggior dettaglio.
	APA Area di Attenzione Potenzialmente Alta (A Pa) Area non urbanizzata, nella quale il livello di attenzione, potenzialmente alto, può essere definito solo a seguito di indagini e studi a scala di maggior dettaglio.
	C1 Area di possibile ampliamento dei fenomeni franosi cartografati all'interno, ovvero di fenomeni di primo distacco, per la quale si rimanda al D.M. LL.PP. 11/3/88 - C1.
	C2 Area di versante nella quale non è stato riconosciuto un livello di rischio o di attenzione significativo (applicazione D.M. LL.PP. 11/3/88 - C2).

VINCOLI SOVRAORDINATI	
	Limiti del centro urbano
	Limiti di distanza stradali
	Limiti di distanza ferroviaria
	Limiti di distanza cimiteriale
	Limiti di distanza dall'elettrodotto
	Limiti di distanza dal gasdotto
	Limiti di distanza dal depuratore

**VINCOLO IDROGEOLOGICO**

	Vincolo Idrogeologico R.D. 3297/1923
--	--------------------------------------

**VINCOLO IDRAULICO**

(ai sensi dell'art. 96 lett.f del R.D. 523/1904)

	Fascia A - Coincide con l'alveo di piena, e assicura il libero deflusso della piena standard.
	(sotto) Fascia B1 - Compresa tra l'alveo di piena e la linea più esterna tra la congiungente i punti in cui il livello d'acqua è pari a 30 cm per piene con periodo di ritorno T=30 anni e la congiungente i punti in cui il livello d'acqua è pari a 90 cm per piene con periodo di ritorno T=100 anni. (*)
	(sotto) Fascia B2 - Compresa fra il limite della Fascia B1 e la congiungente i punti in cui il livello d'acqua è pari a 30 cm per piene con periodo di ritorno T=100 anni. (*)

ALTRI LIMITI / VINCOLI / PERICOLI /	
	Fascia di rispetto Archeologica (200 m)
AREE PERCORSE DAL FUOCO	
	Are percorse dal fuoco
AUTORITA' DI BACINO - (Autorità di Bacino Nazionale Liri, Garigliano e Volturno)	
	area pericolosità volturno 2013
	bene esposto volturno 2013
	rischio volturno 2013 def

(\*) Fascia B2 - Compresa fra il limite della Fascia B1 e la congiungente i punti in cui il livello d'acqua è pari a 30 cm per piene con periodo di ritorno T=100 anni.